

SLIM EX1 ワイヤレスキーボード

SKU: ST-KEX1C-EN / ST-KEX1S-EN

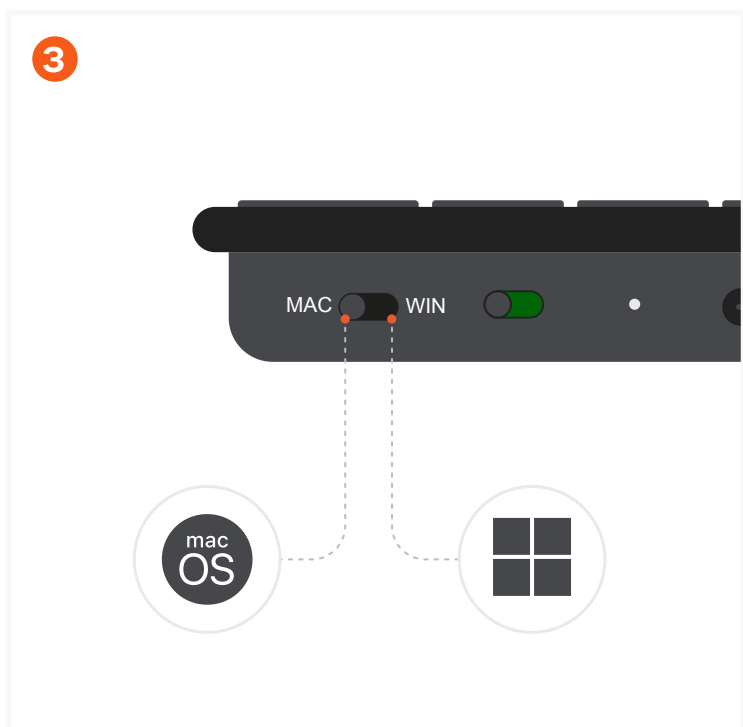


使用前に、付属のUSB-Cケーブルを使用してSlim EXキーボードを完全に充電してください。

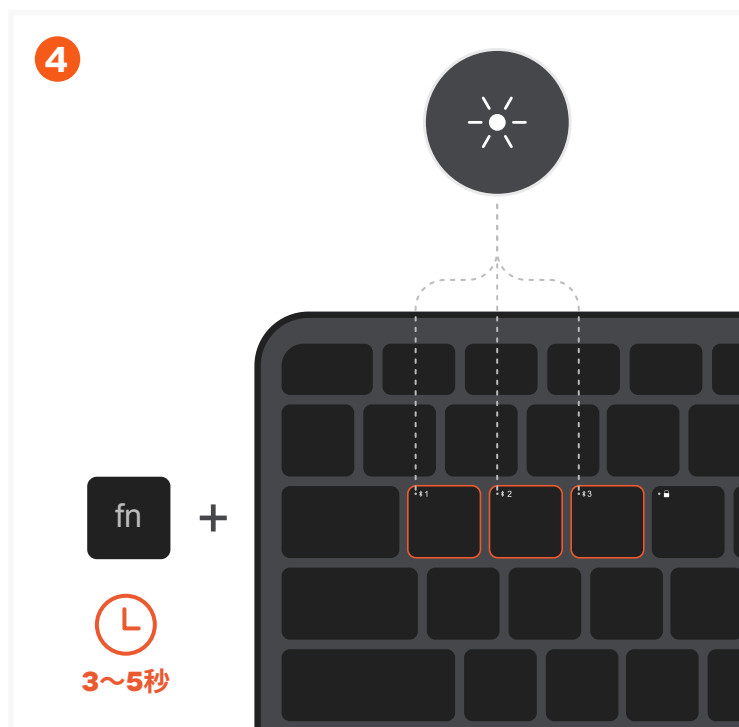
キーボードは充電中でも使用できます。



上部の電源スイッチを使ってキーボードの電源を入れてください。

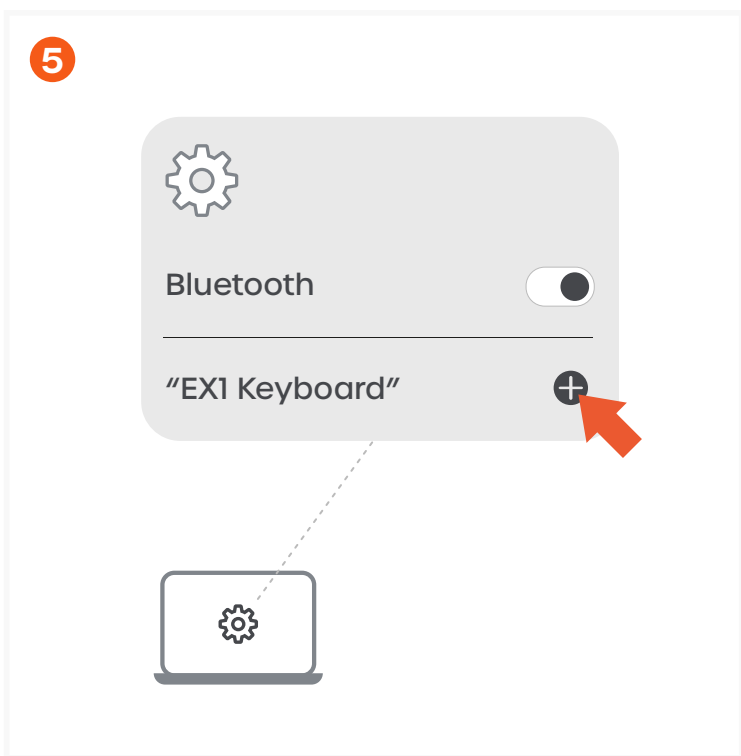


専用のOSスイッチで使用するオペレーティングシステムを選択してください。



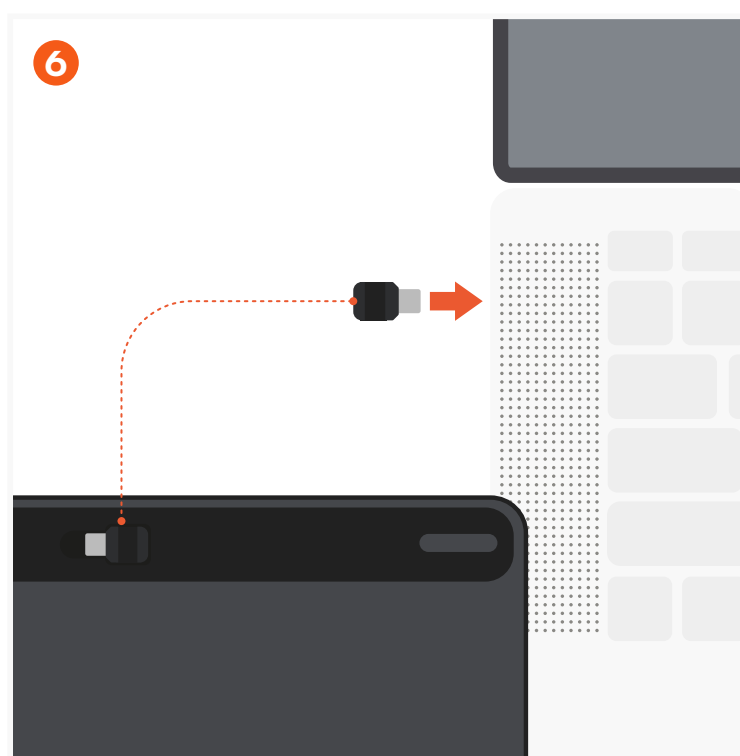
Bluetoothペアリングモードに入るには、FNキーを押し続けたままBluetoothキー（1~3）のいずれかを1回押し、もう一度3~5秒間押ししてください。

白色LEDが点滅し、ペアリングモードを示します。

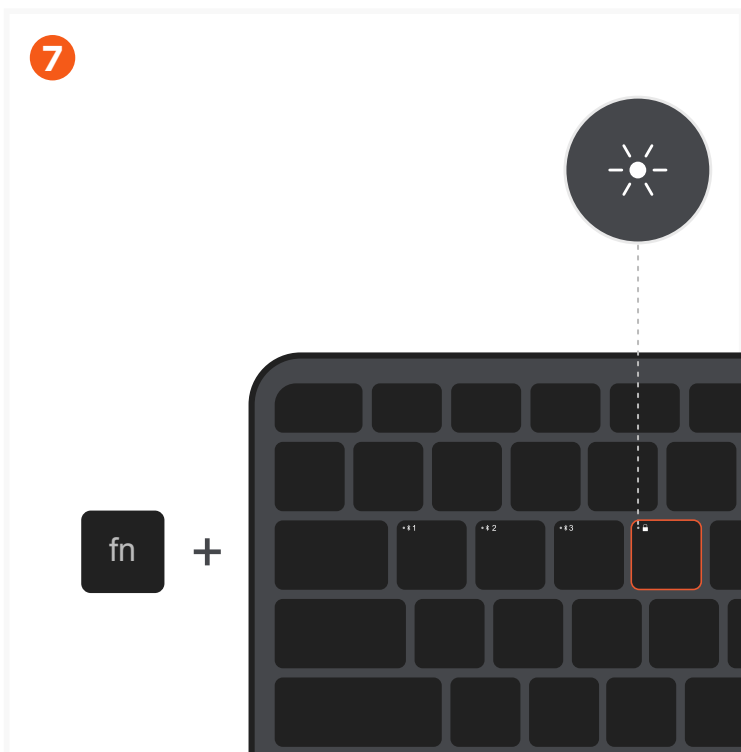


デバイスのBluetoothを有効にし、リストから「EX1 Keyboard」を選択して接続を完了してください。

最大3台のデバイスをBluetoothで接続できます。



4台目のデバイスを接続するには、USB-C 2.4GHzドングルをデバイスに挿入してください。



FNキーを押しながら、USBドングルアイコン付きのペアリングキーを押して4台目の接続を有効にしてください。

FNキーの動作は選択されたオペレーティングシステムによって異なります。



30分間操作がないと、キーボードはスリープモードに入ります。いずれかのキーを押すと復帰し、自動的に再接続されます。使用しないときは、電源スイッチを使ってキーボードの電源を切ってください。