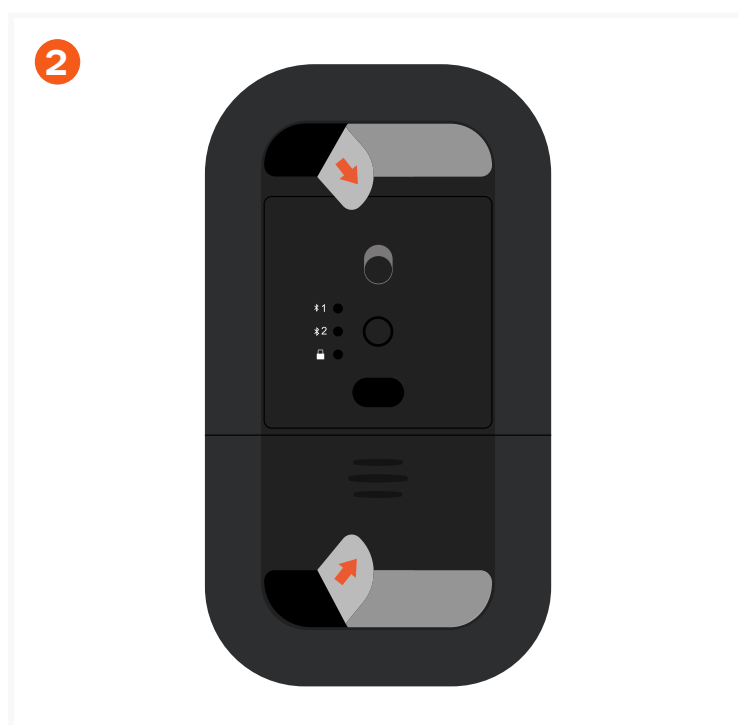


MOUSE WIRELESS SLIM EX

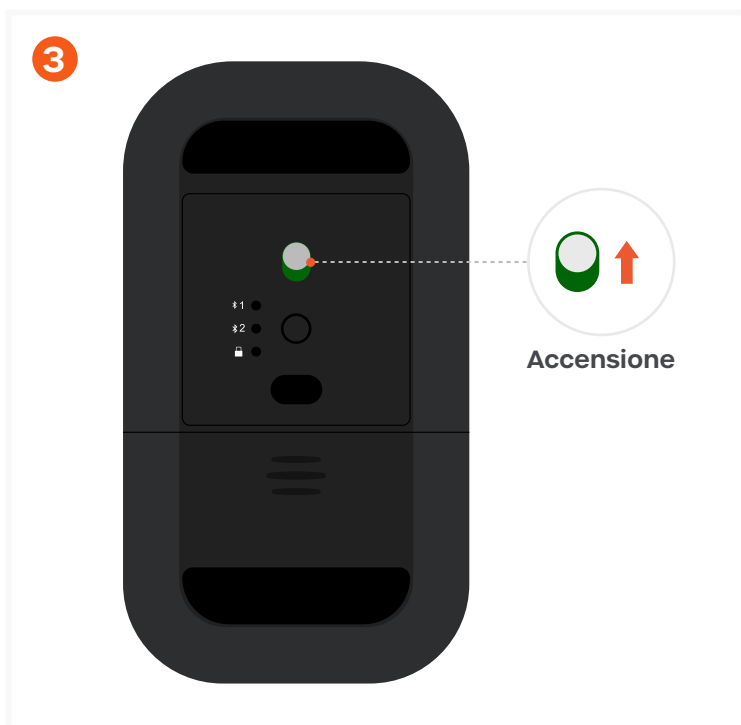
SKU: ST-MEXC / ST-MEXS



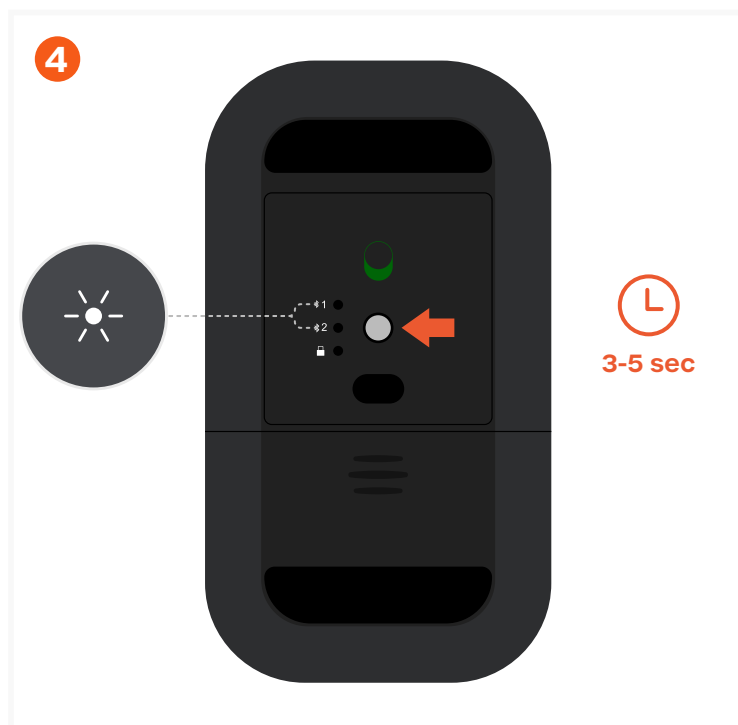
Prima dell'uso, caricare completamente il mouse wireless EX tramite la porta USB-C utilizzando il cavo USB-C in dotazione.



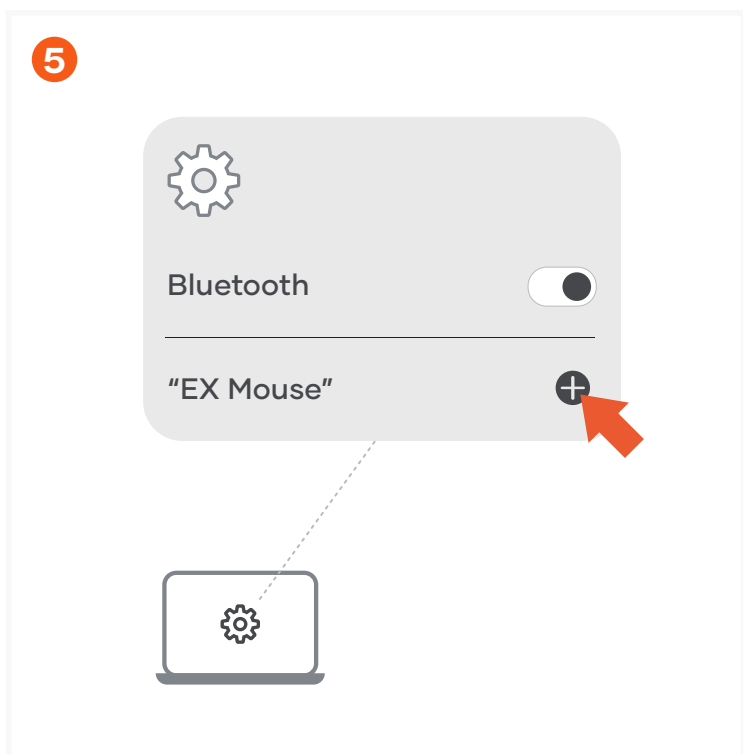
Rimuovere la pellicola adesiva trasparente dalla parte inferiore del mouse.



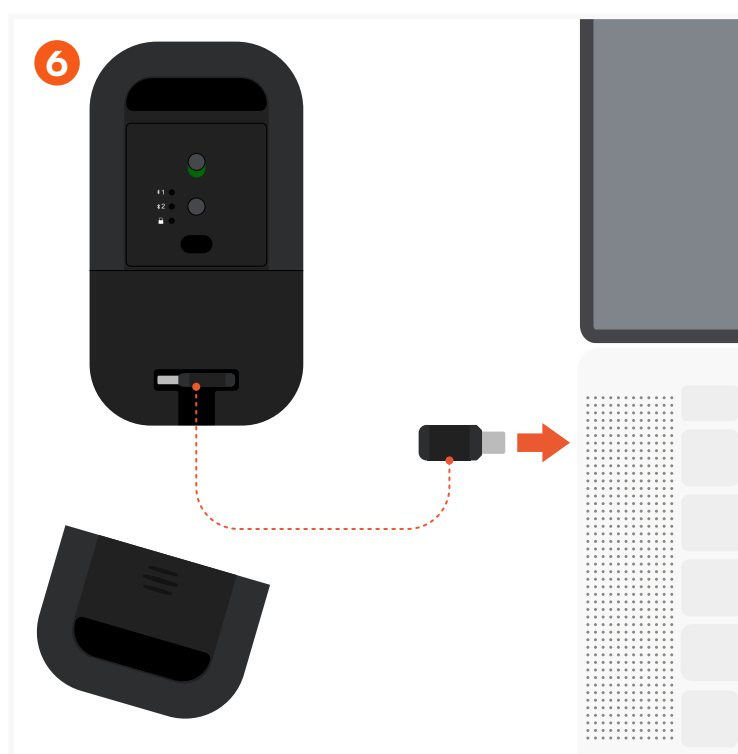
Accendere il mouse wireless EX utilizzando l'interruttore di alimentazione sul retro.



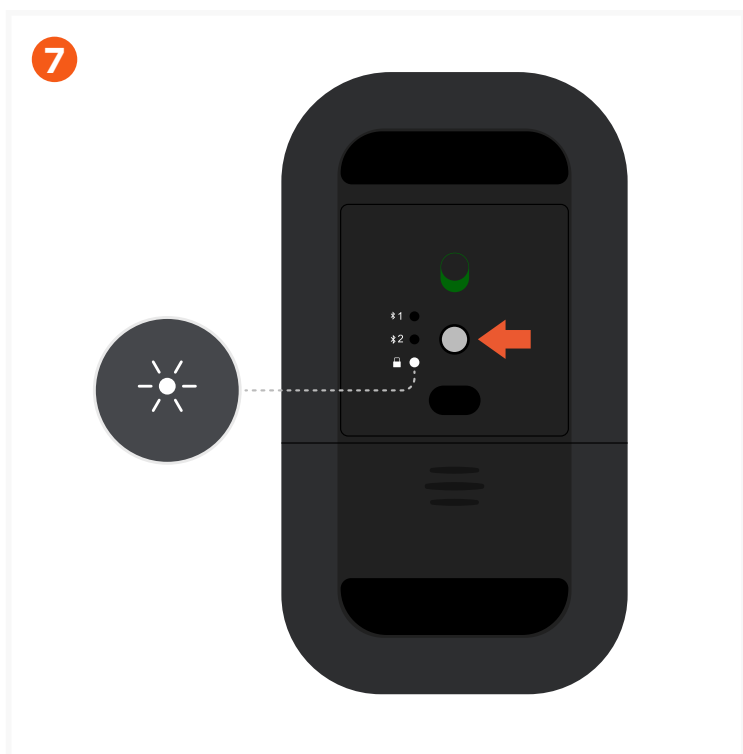
Per entrare in modalità di abbinamento, premere il pulsante di abbinamento per selezionare la connessione 1 o 2, quindi tenerlo premuto per 3-5 secondi. Il LED lampeggerà di bianco.



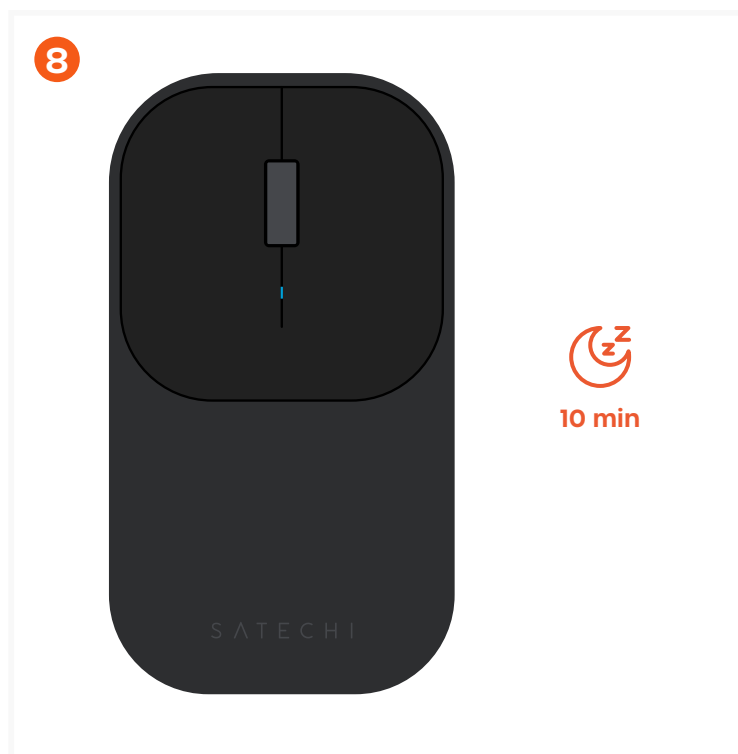
Abilitare il Bluetooth sul dispositivo e selezionare "EX Mouse" dall'elenco dei dispositivi disponibili. Fare clic su "Connetti" per completare la connessione. È possibile abbinare fino a due dispositivi tramite Bluetooth.



Per connettere un terzo dispositivo, aprire il coperchio inferiore, rimuovere il dongle USB-C 2,4GHz conservato all'interno del mouse e inserirlo in una porta USB-C.



Selezionare la terza connessione utilizzando il pulsante di abbinamento per connettere il mouse al terzo dispositivo.



Il mouse entrerà in modalità di sospensione dopo 10 minuti di inattività.