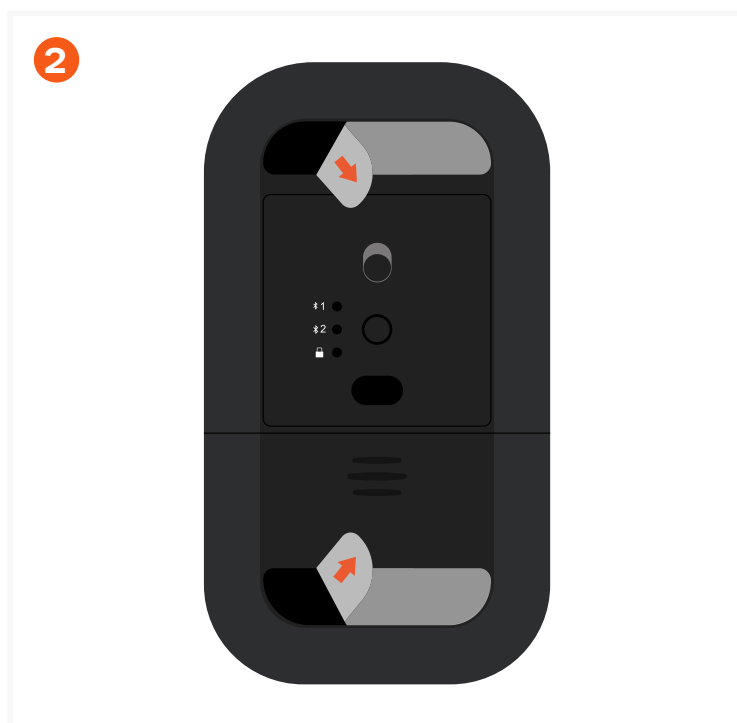


RATÓN INALÁMBRICO SLIM EX

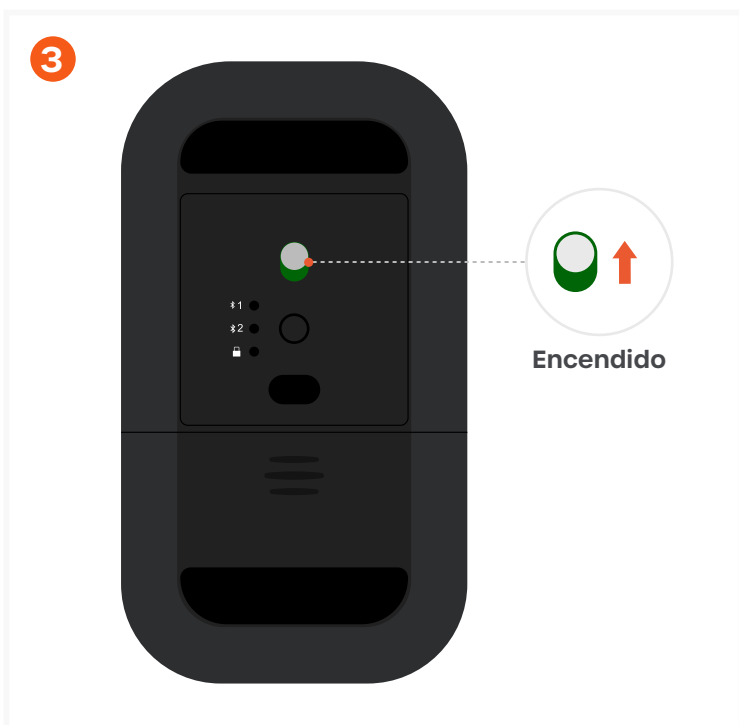
SKU: ST-MEXC / ST-MEXS



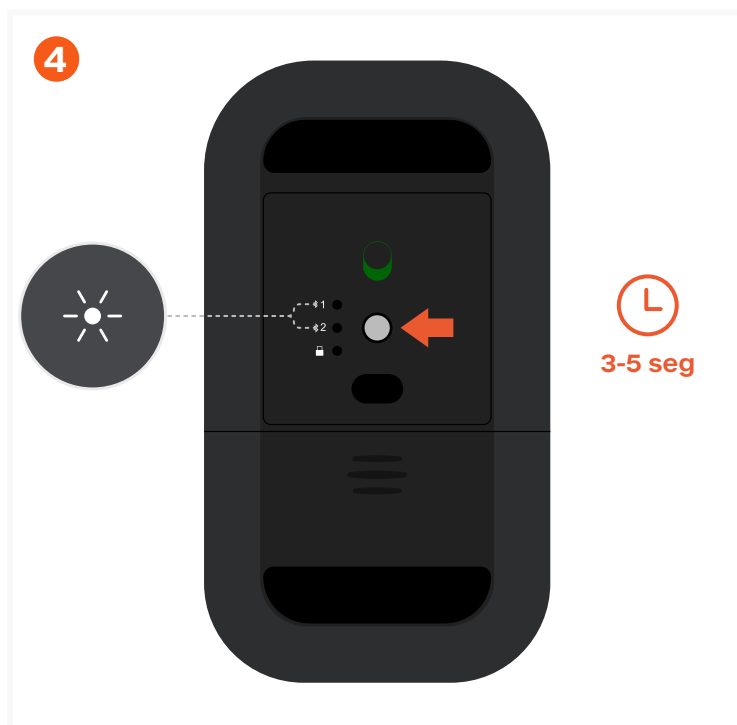
Antes de usarlo, carga completamente el ratón inalámbrico EX a través del puerto USB-C utilizando el cable USB-C incluido.



Retira la película adhesiva transparente de la parte inferior del ratón.

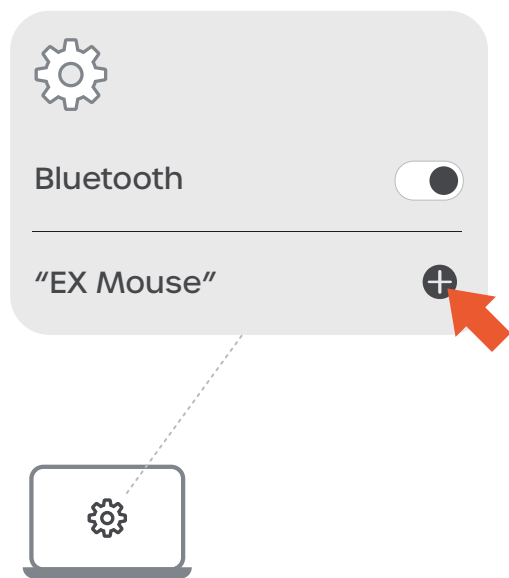


Enciende el ratón inalámbrico EX usando el interruptor de encendido en la parte posterior.



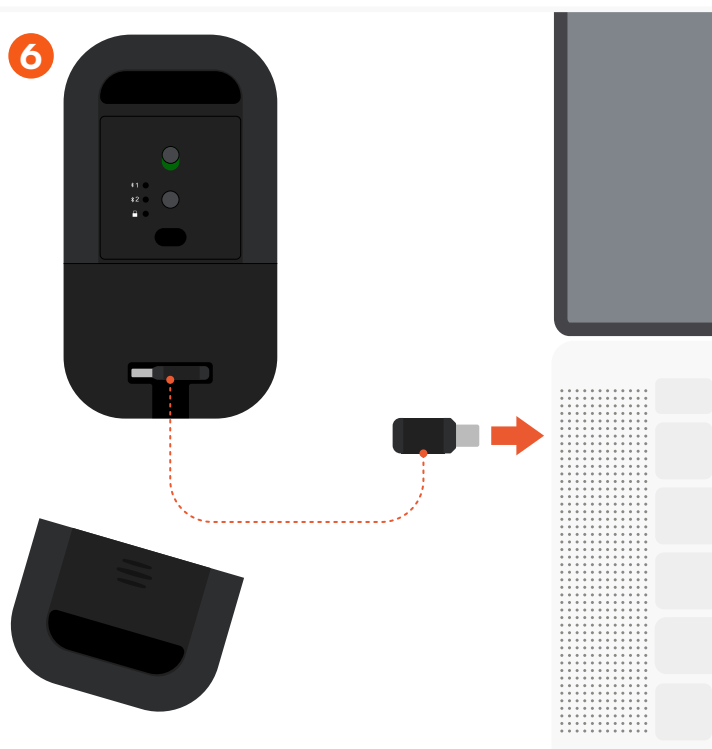
Para activar el modo de emparejamiento, pulsa el botón de emparejamiento para seleccionar la conexión 1 o 2, luego mantenlo pulsado durante 3-5 segundos. El LED parpadeará en blanco.

5



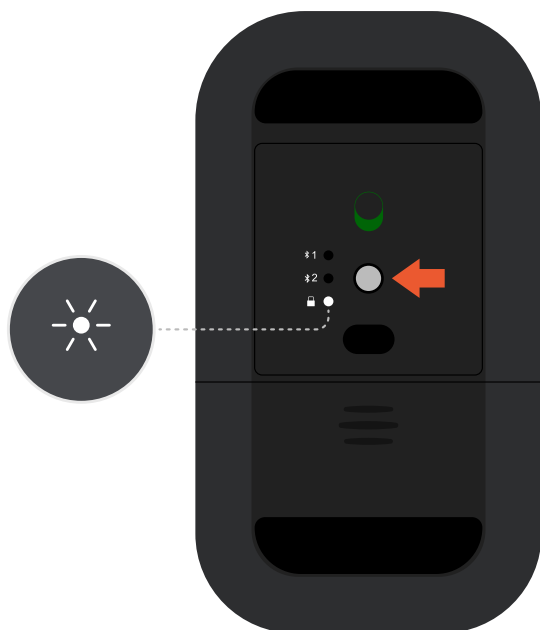
Activa Bluetooth en tu dispositivo y selecciona "EX Mouse" de la lista de dispositivos disponibles. Haz clic en "Conectar" para completar la conexión. Puedes emparejar hasta dos dispositivos mediante Bluetooth.

6



Para conectar un tercer dispositivo, abre la tapa inferior, retira el dongle USB-C de 2,4 GHz almacenado dentro del ratón e insértalo en un puerto USB-C.

7



Selecciona la tercera conexión usando el botón de emparejamiento para conectar el ratón al tercer dispositivo.

8



El ratón entrará en modo de suspensión tras 10 minutos de inactividad.