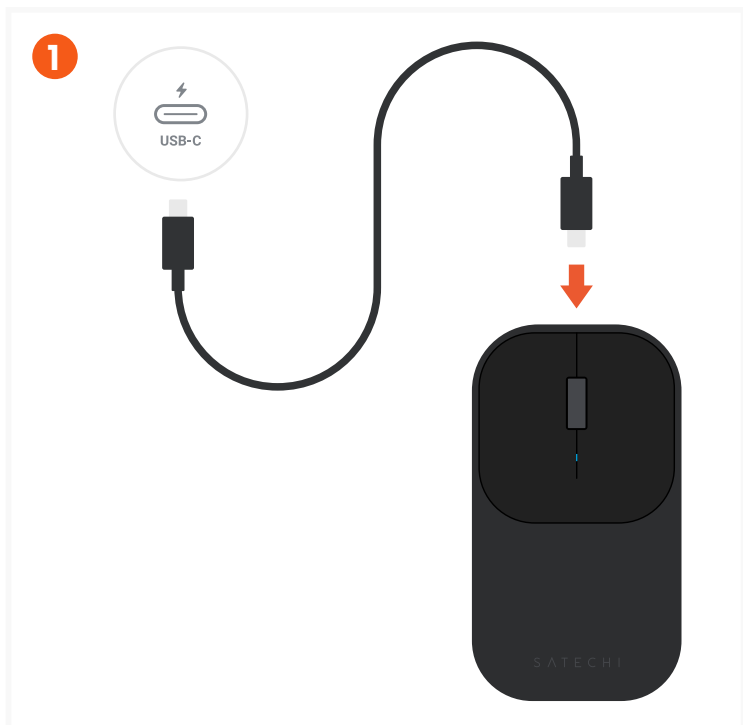
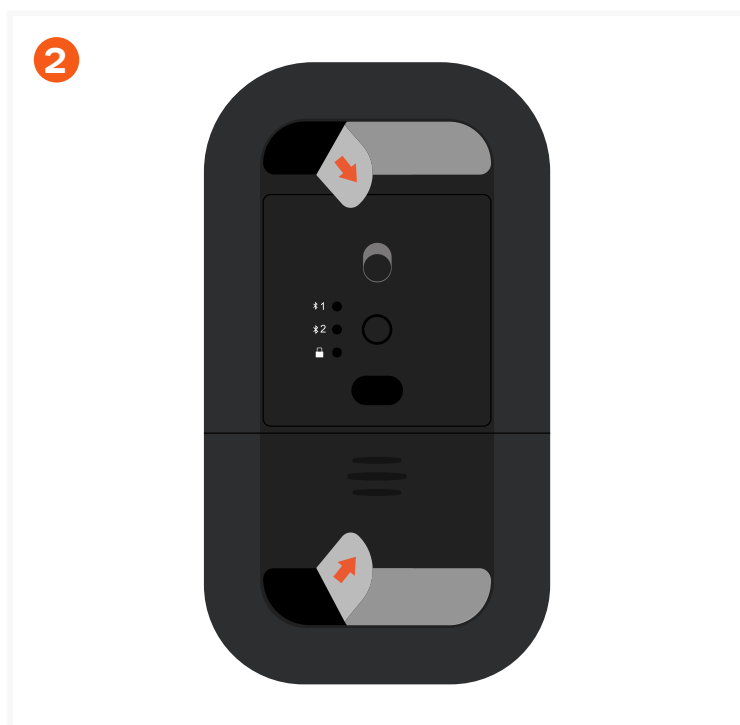


SLIM EX ワイヤレスマウス

SKU: ST-MEXC / ST-MEXS



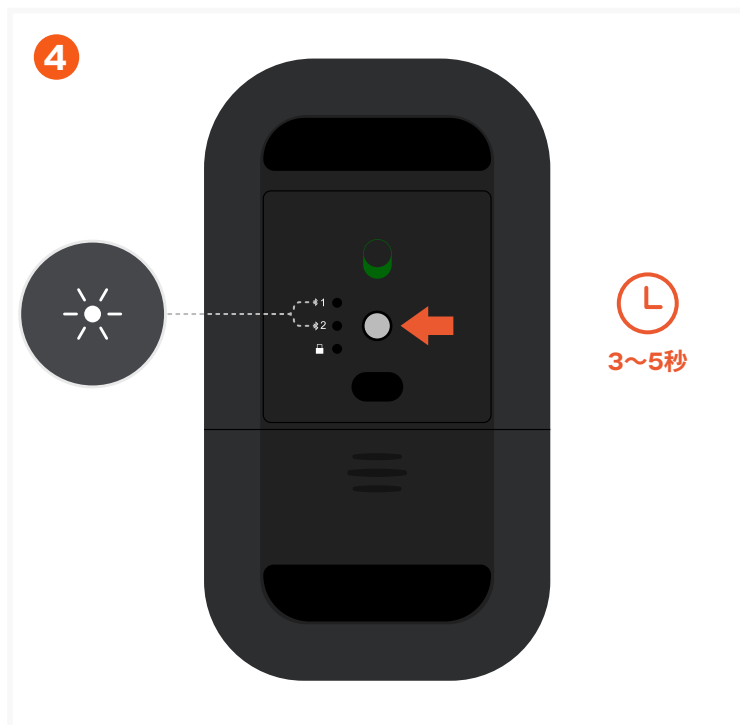
使用前に、付属のUSB-Cケーブルを使ってEXワイヤレスマウスをUSB-Cポートから完全に充電してください。



マウス底面の透明な保護フィルムをはがしてください。

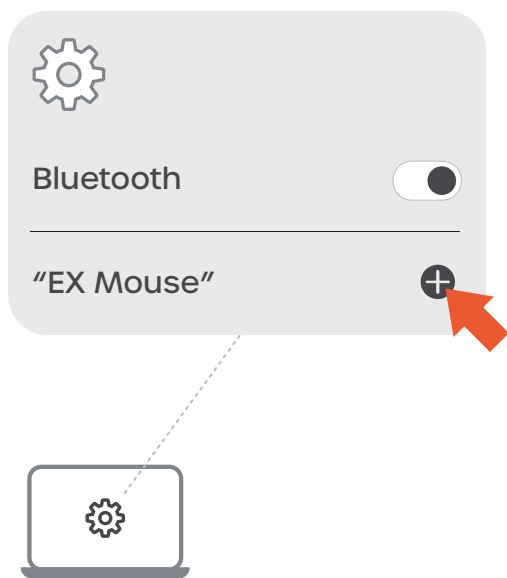


背面の電源スイッチを使ってEXワイヤレスマウスの電源を入れてください。



ペアリングモードに入るには、ペアリングボタンを押して接続1または2を選択し、そのまま3~5秒間押し続けてください。白色LEDが点滅します。

5

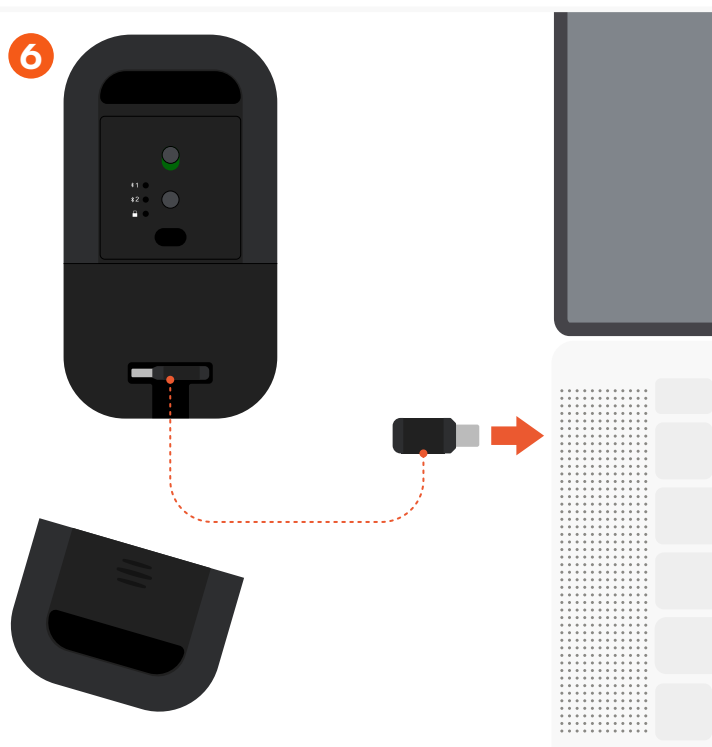


デバイスでBluetoothを有効にし、表示されるデバイス一覧から「EX Mouse」を選択してください。

「接続」をクリックしてペアリングを完了してください。

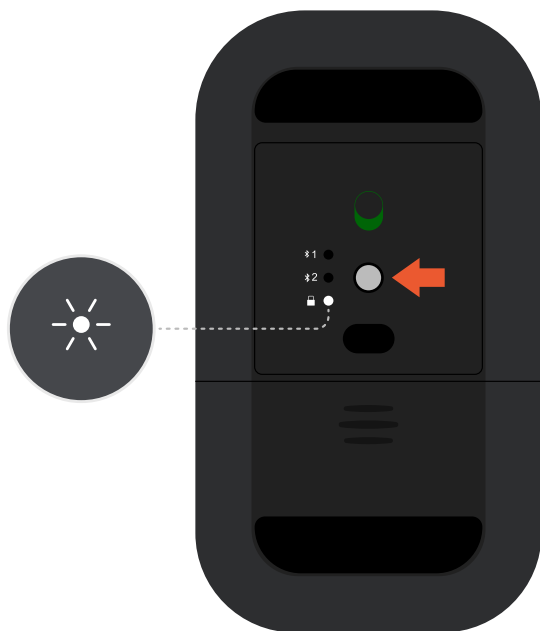
最大2台のデバイスとBluetoothでペアリングできます。

6



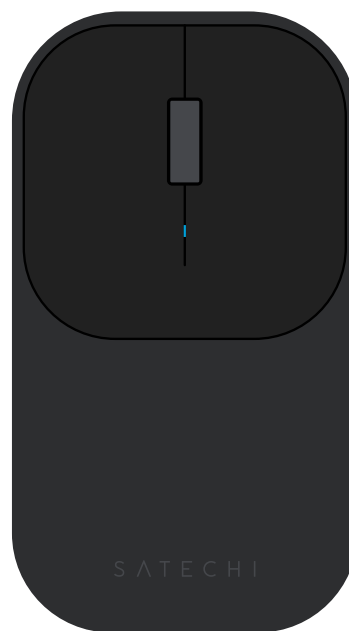
3台目のデバイスを接続するには、底面カバーを開け、マウス内部に収納されているUSB-C 2.4GHzドングルを取り出し、USB-Cポートに挿入してください。

7



ペアリングボタンで3番目の接続を選び、マウスを3台目のデバイスに接続してください。

8



10分間操作がないと、マウスはスリープモードに入ります。