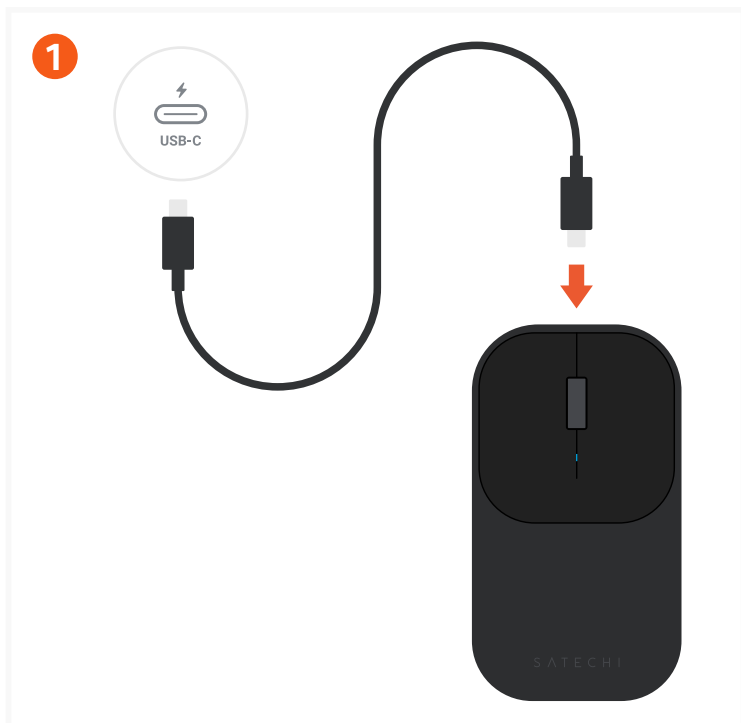


# SOURIS SANS FIL SLIM EX

SKU: ST-MEXC / ST-MEXS



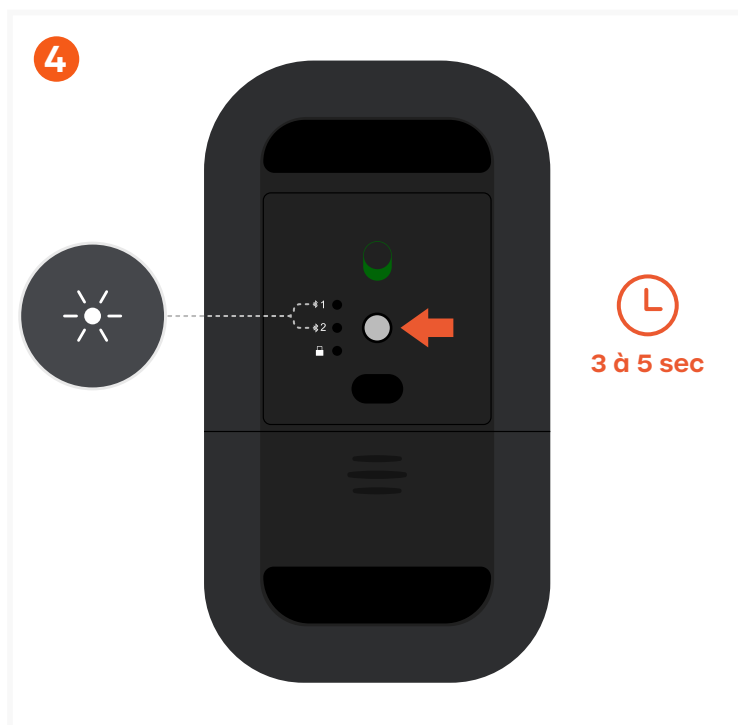
Avant utilisation, rechargez complètement la souris sans fil EX via le port USB-C à l'aide du câble USB-C fourni.



Retirez le film adhésif transparent situé sous la souris.

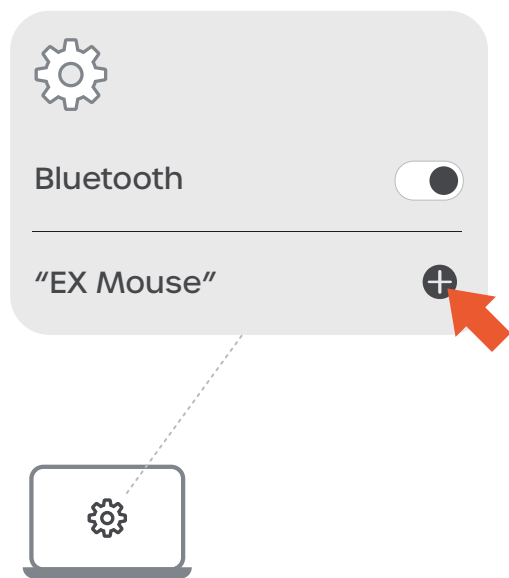


Allumez la souris sans fil EX à l'aide de l'interrupteur situé à l'arrière.



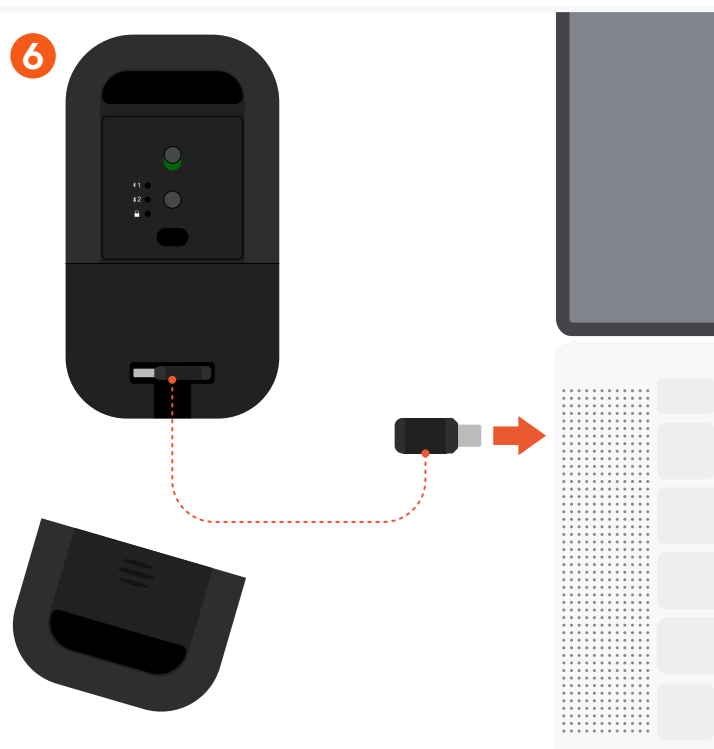
Pour activer le mode d'appairage, appuyez sur le bouton d'appairage pour sélectionner la connexion 1 ou 2, puis maintenez-le enfoncé pendant 3 à 5 secondes. La LED blanche clignotera.

5



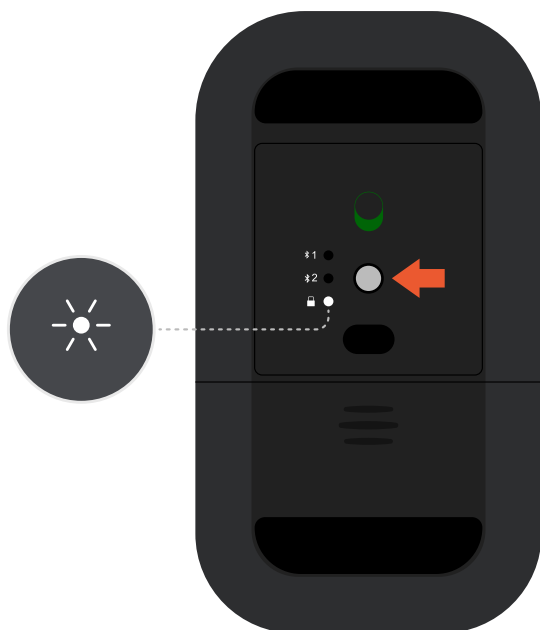
Activez le Bluetooth sur votre appareil et sélectionnez « EX Mouse » dans la liste des appareils disponibles. Cliquez sur « Connecter » pour terminer la connexion. Vous pouvez appairer jusqu'à deux appareils via Bluetooth.

6



Pour connecter un troisième appareil, ouvrez le couvercle inférieur, retirez le dongle USB-C 2,4 GHz rangé à l'intérieur de la souris, et insérez-le dans un port USB-C.

7



Sélectionnez la troisième connexion à l'aide du bouton d'appairage pour connecter la souris au troisième appareil.

8



La souris passera en mode veille après 10 minutes d'inactivité.