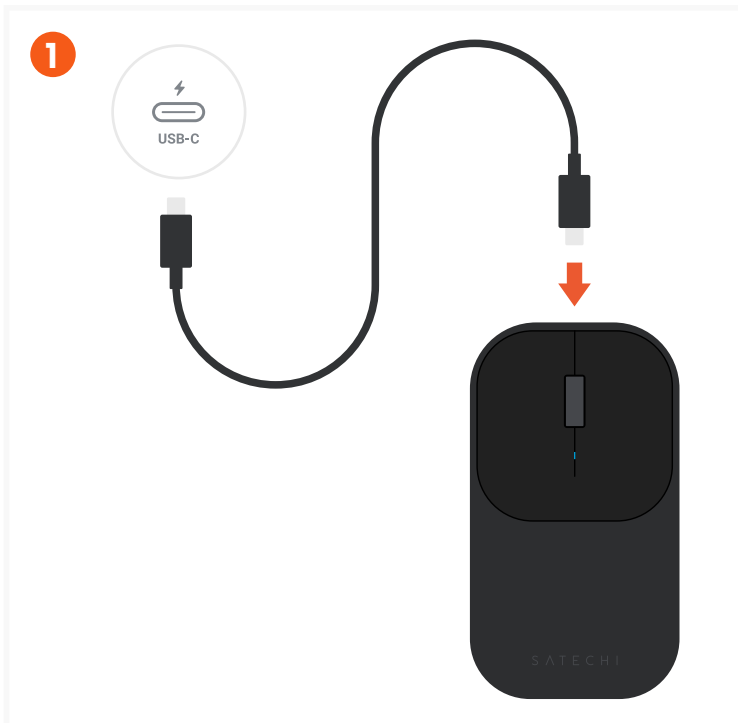


SLIM EX DRAADLOZE MUIS

SKU: ST-MEXC / ST-MEXS



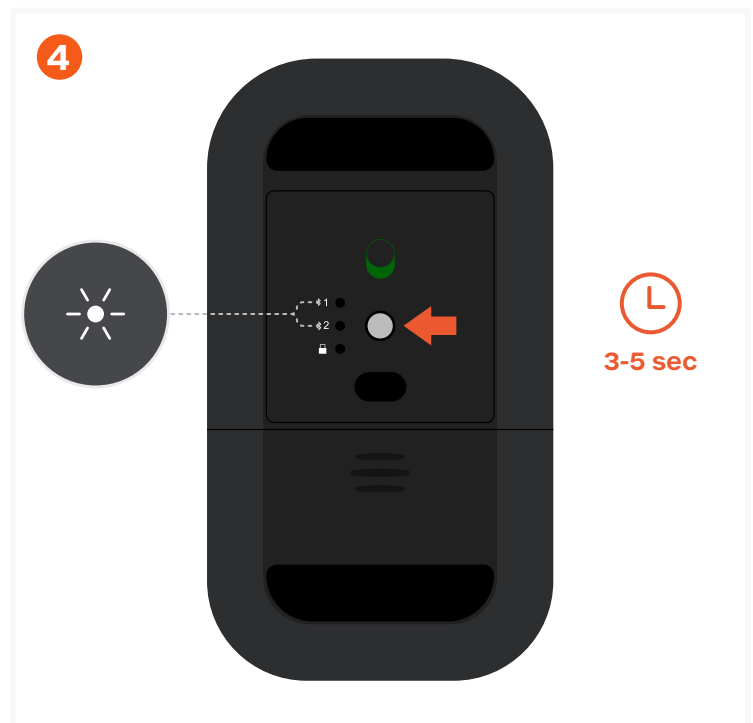
Laad de EX draadloze muis volledig op via de USB-C-poort met de meegeleverde USB-C-kabel voordat je deze gebruikt.



Verwijder de transparante beschermfolie van de onderzijde van de muis.

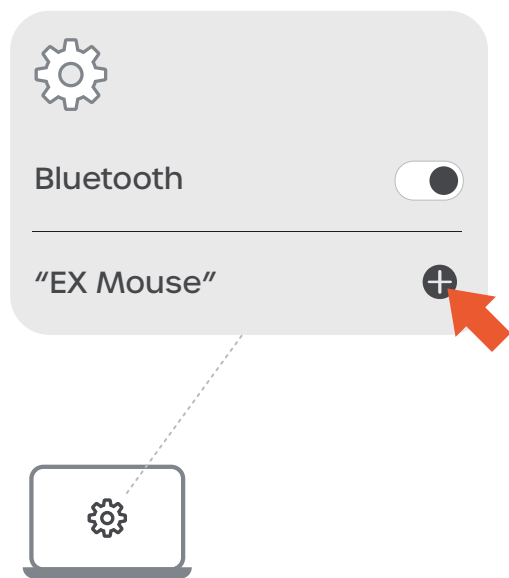


Zet de EX draadloze muis aan met de aan/uit-schakelaar aan de achterkant.



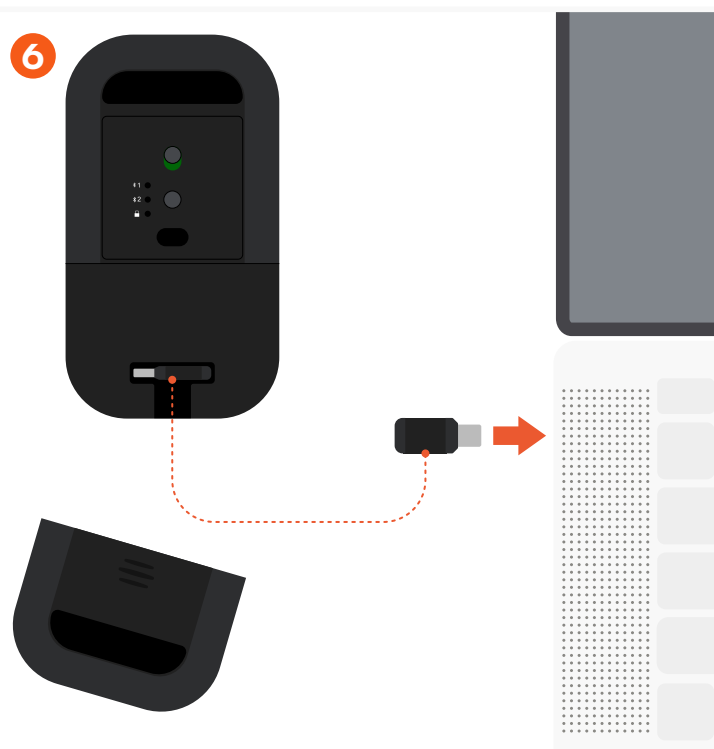
Druk op de koppelknop om verbinding 1 of 2 te selecteren en houd deze vervolgens 3-5 seconden ingedrukt om de koppelingsmodus te starten. De LED knippert wit.

5



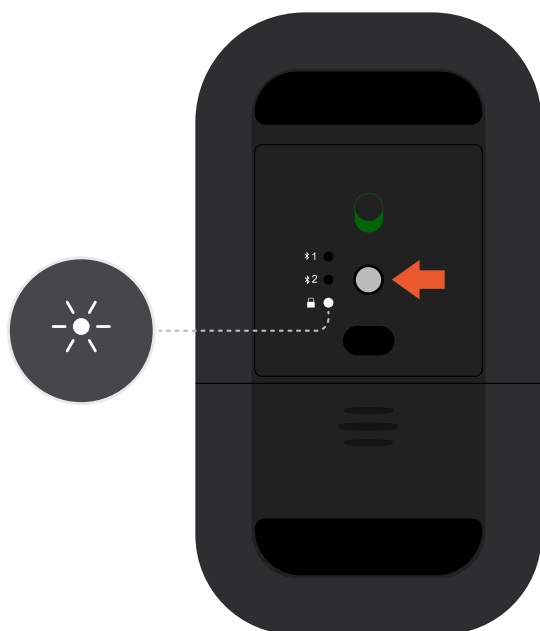
Schakel Bluetooth in op je apparaat en selecteer "EX Mouse" in de lijst met beschikbare apparaten. Klik op "Verbinden" om de koppeling te voltooien. Koppel tot twee apparaten via Bluetooth.

6



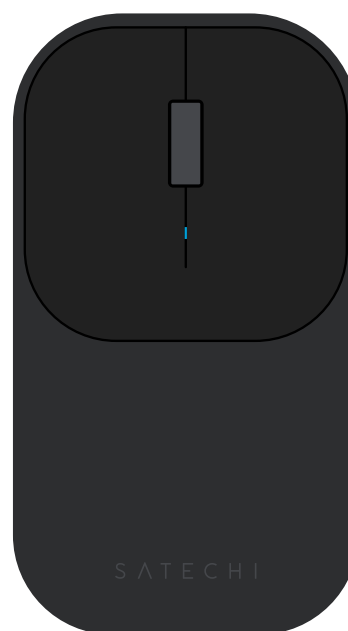
Om een derde apparaat te verbinden, open je het onderste klepje, verwijder je de USB-C 2.4GHz-dongle uit de muis en steek je deze in een USB-C-poort.

7



Selecteer de derde verbinding met behulp van de koppelknop om de muis met het derde apparaat te verbinden.

8



10 min

De muis schakelt na 10 minuten inactiviteit automatisch over naar de slaapstand.