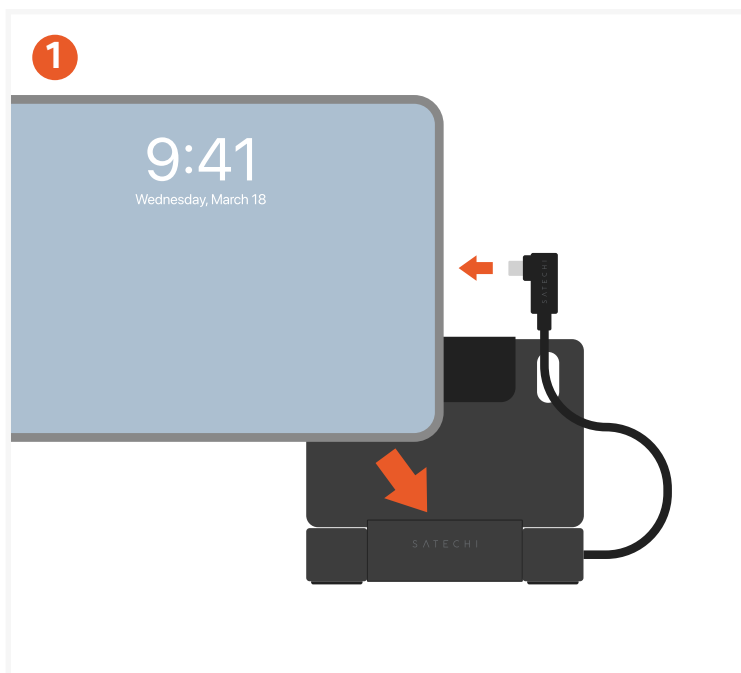


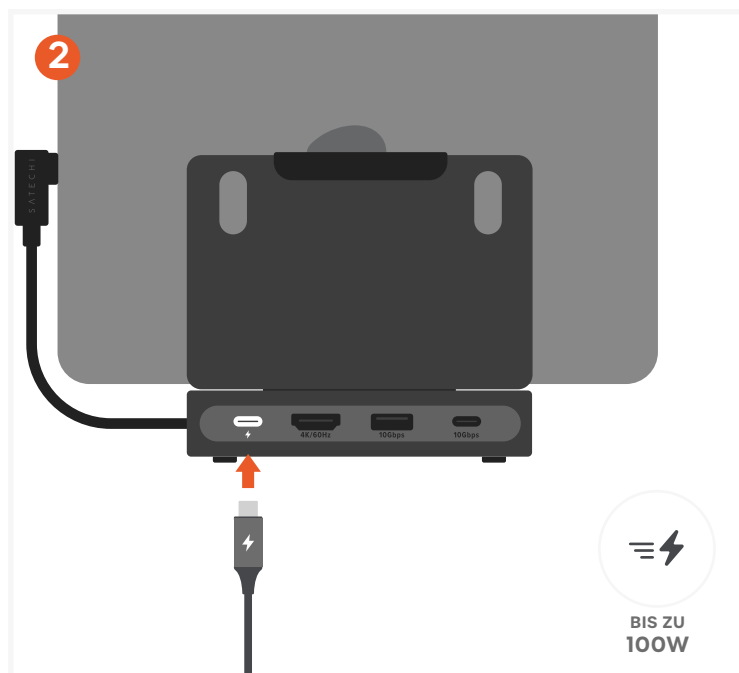
ONTHEGO™ KLAPPBARER STAND-HUB

SKU: ST-GOTGFC



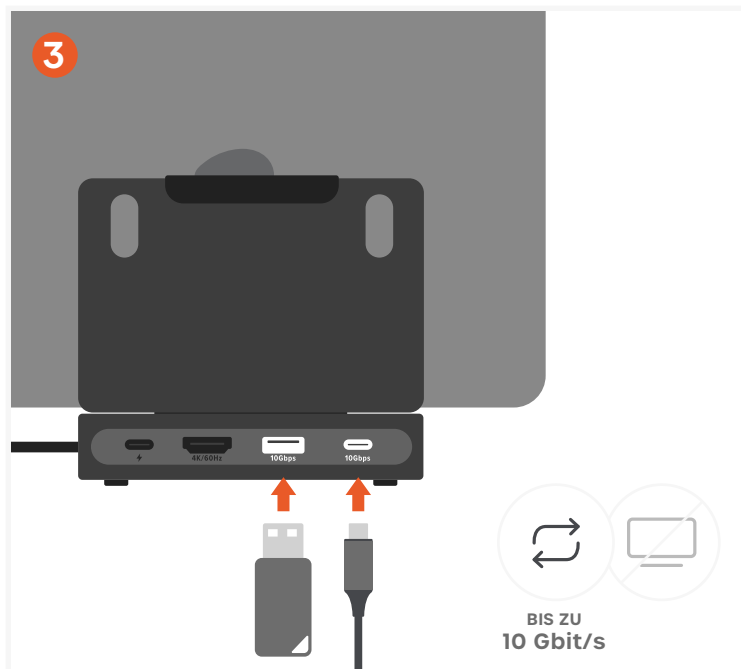
Verbinden Sie den Stand-Hub mit Ihrem Gerät

- Schließen Sie das integrierte USB-C-Hostkabel an Ihr kompatibles USB-C-Gerät an (iPad Pro, iPad Air, USB-C-Tablets, Laptops oder Smartphones).
- Das Kabel kann bei Nichtgebrauch im Standfuß verstaut werden.



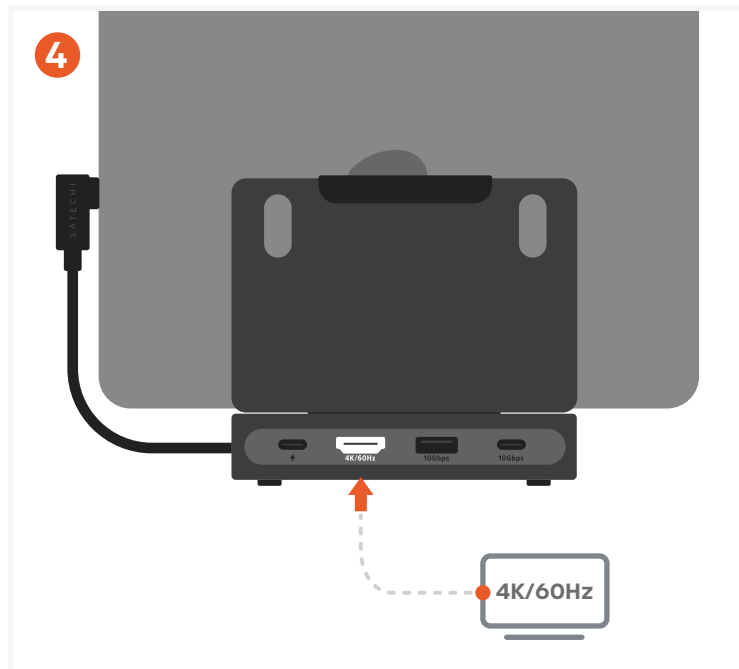
Versorgen Sie Ihr Gerät mit 100W-Pass-Through-Ladung

- Schließen Sie ein USB-C-Power-Delivery-Ladegerät an den USB-C-PD-Anschluss an.
- Unterstützt bis zu 100W maximale Eingangsleistung für Pass-Through-Ladung.



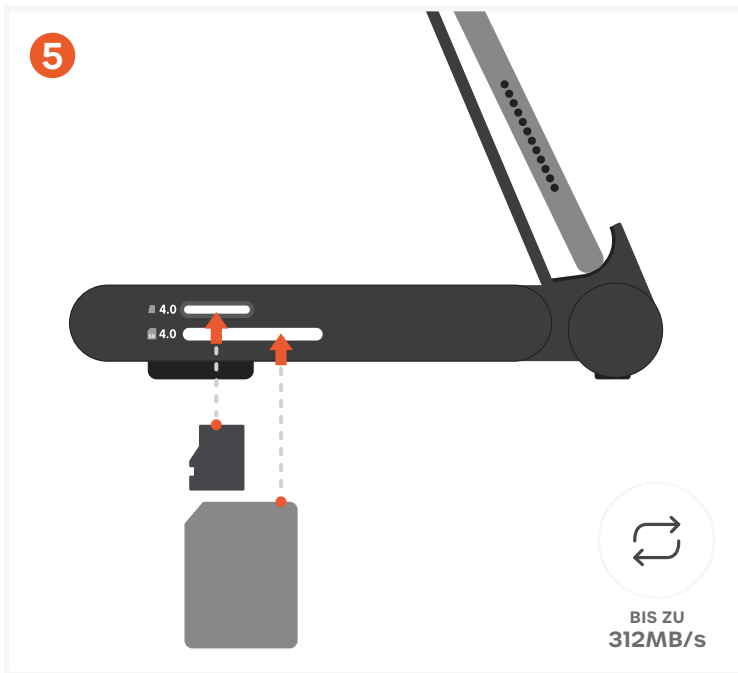
Datenübertragung mit High-Speed-USB-Anschlüssen (10 Gbit/s)

- Schließen Sie Zubehör oder Speichergeräte an die USB-C- oder USB-A-Datenanschlüsse an (bis zu 10 Gbit/s).
- Unterstützt externe Laufwerke, Tastaturen und andere Peripheriegeräte.
- USB-C-Datenanschlüsse unterstützen keine Videoausgabe.



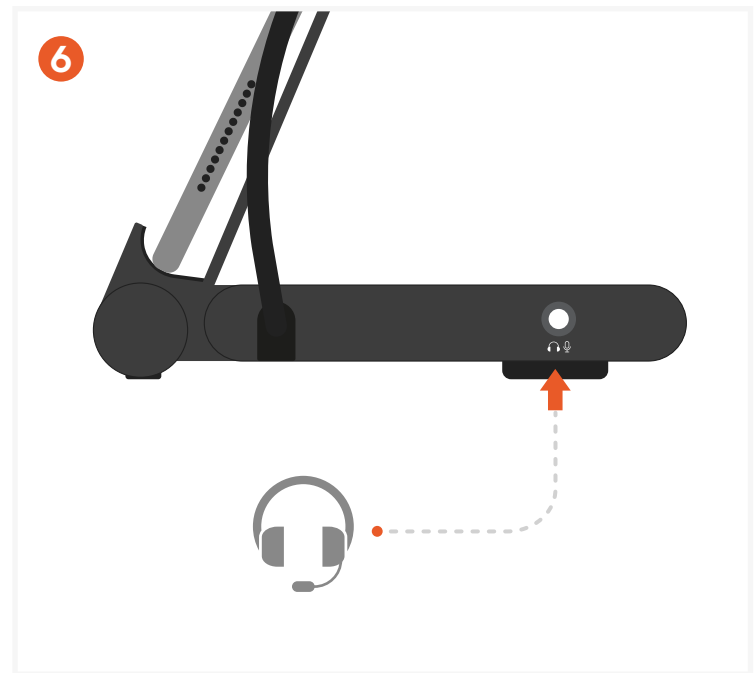
Anschluss eines externen Displays (4K-HDMI-Ausgang)

- Schließen Sie einen externen Monitor oder Fernseher über den HDMI-2.0-Anschluss an.
- Unterstützt eine Auflösung von bis zu 4K bei 60Hz.



Zugriff auf Fotos & Dateien mit UHS-II SD- und microSD-Kartenlesern

- Legen Sie SD- oder microSD-Karten in die integrierten Kartenleser ein.
- Unterstützt SD 4.0 UHS-II und microSD 4.0 UHS-II (bis zu 312MB/s).



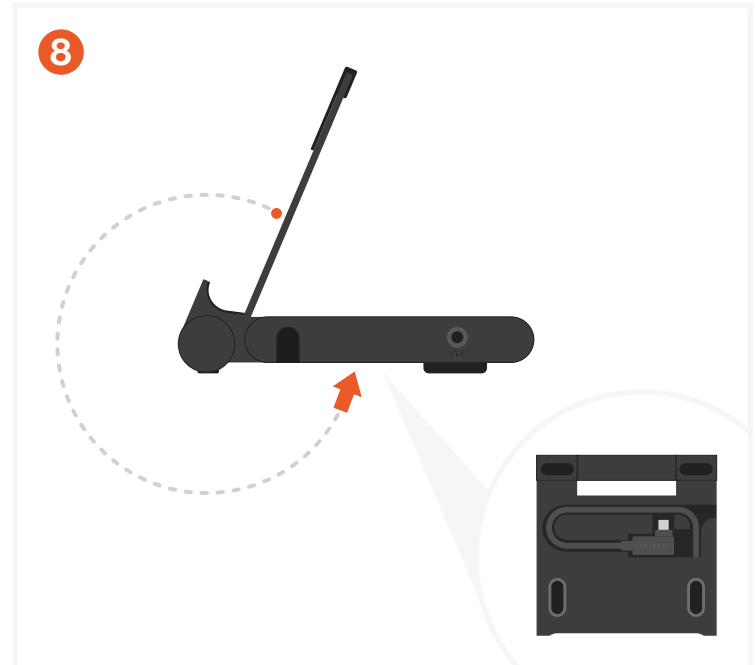
Anschluss von Audiogeräten (3,5-mm-Kombi-Buchse)

- Schließen Sie kabelgebundene Kopfhörer oder ein Mikrofon an.
- Unterstützt Audio-Ein- und -Ausgang.



Stabilisieren Sie Ihr Setup

- Rutschfeste Standfüße sorgen für Stabilität.
- Weiche Silikonhalterungen halten Ihr Gerät sicher fest.
- Der Betrachtungswinkel ist fest (nicht verstellbar).



Vereinfachte Aufbewahrung

- Verstauen Sie das Hostkabel im integrierten Fach.
- Klappen Sie den Standfuß für eine kompakte Aufbewahrung zusammen.

Garantie & Support

Abgedeckt durch Satechis eingeschränkte 2-Jahres-Garantie

TECHNISCHE DATEN

USB-C-Hostkabel

Nicht abnehmbar

Haltbarkeit des Hostkabels:
10.000 Steckzyklen

Haltbarkeit des Scharniers:
15.000
Öffnungs-/Schließzyklen

Audioanschluss
3,5-mm-Ein-/Ausgang-
Kombibuchse

**USB-C PD-
Ladeanschluss**
Bis zu 100 W
Eingangsleistung

HDMI-Ausgang
HDMI 2.0
4K/60Hz

USB-A-Datenanschluss
10 Gbit/s

USB-C-Datenanschluss
10 Gbit/s

Kartenleser
SD + microSD
UHS-II (312MB/s)

IDEALE ANWENDUNGSFÄLLE



Hotdesking & Co-Working
Mobiles Docking überall



Dual-Display-Setup unter macOS
SideCar erforderlich



Schnelle Übertragungen für Kreative
Video-/Foto-Workflows