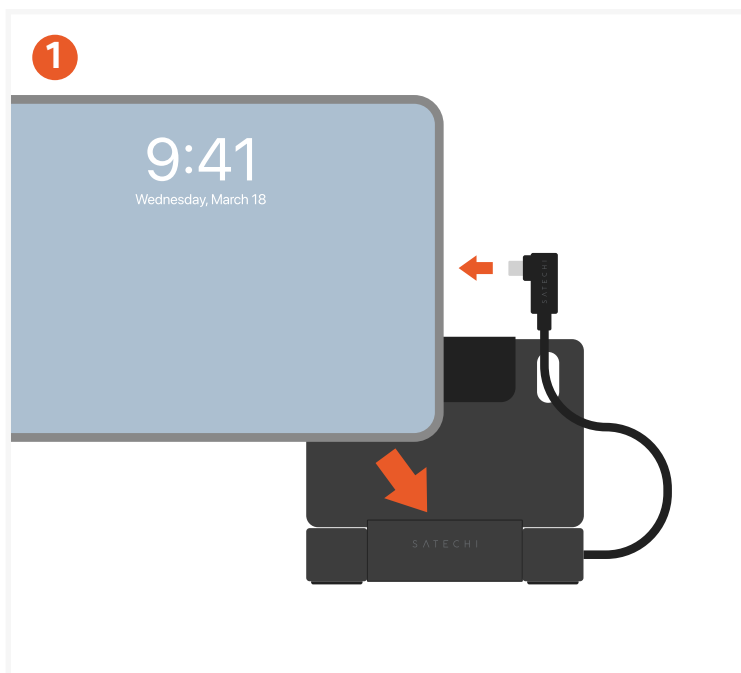


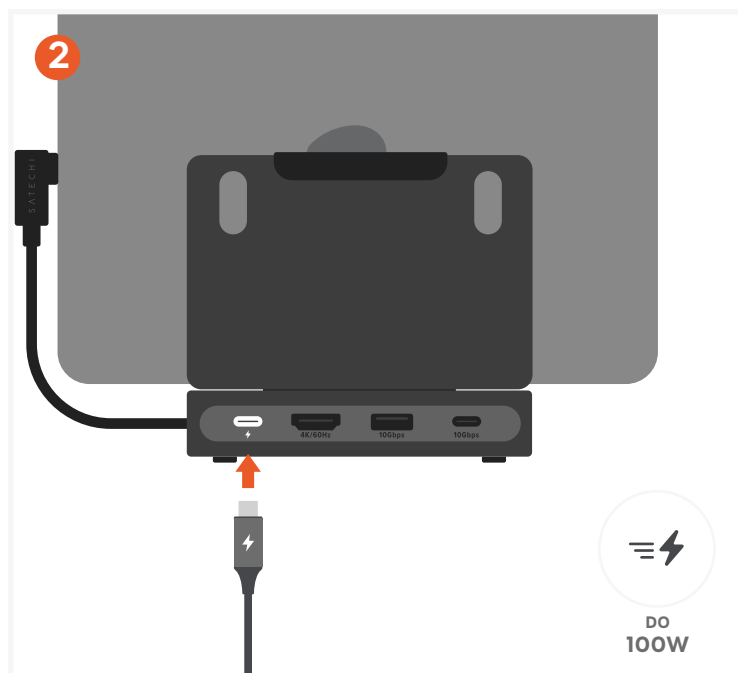
# ONTHEGO™ SKŁADANY HUB Z PODSTAWKĄ

SKU: ST-GOTGFC



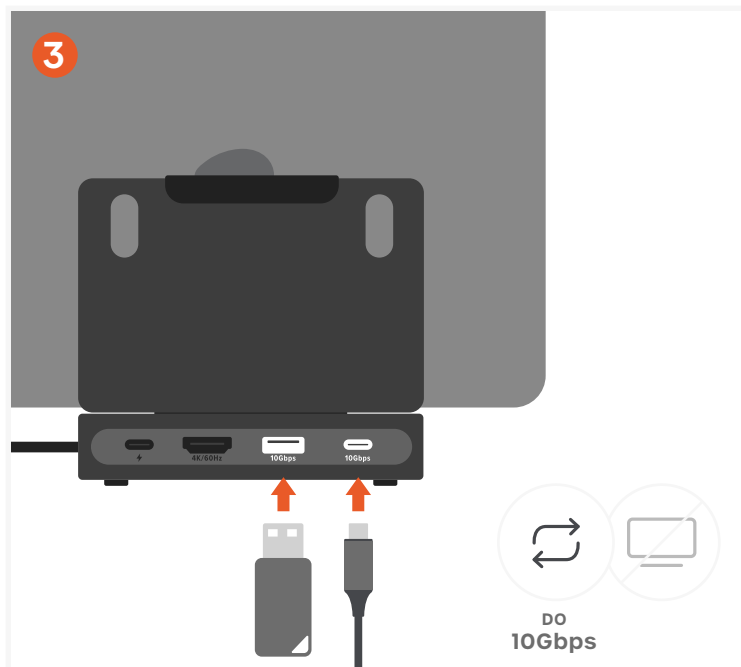
## Podłącz Hub z podstawką do swojego urządzenia

- Podłącz wbudowany kabel hosta USB-C do kompatybilnego urządzenia USB-C (iPad Pro, iPad Air, tablety USB-C, laptopy lub smartfony).
- Kabel można przechowywać wewnątrz podstawki, gdy nie jest używany.



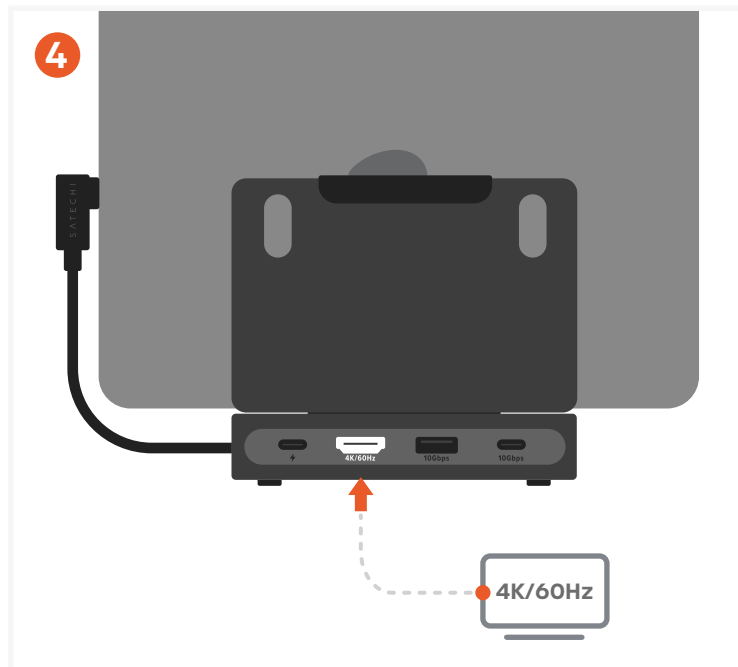
## Zasilaj swoje urządzenie dzięki ładowaniu przelotowemu 100W

- Podłącz ładowarkę USB-C Power Delivery do portu USB-C PD.
- Obsługuje maksymalne wejście do 100W dla ładowania przelotowego.



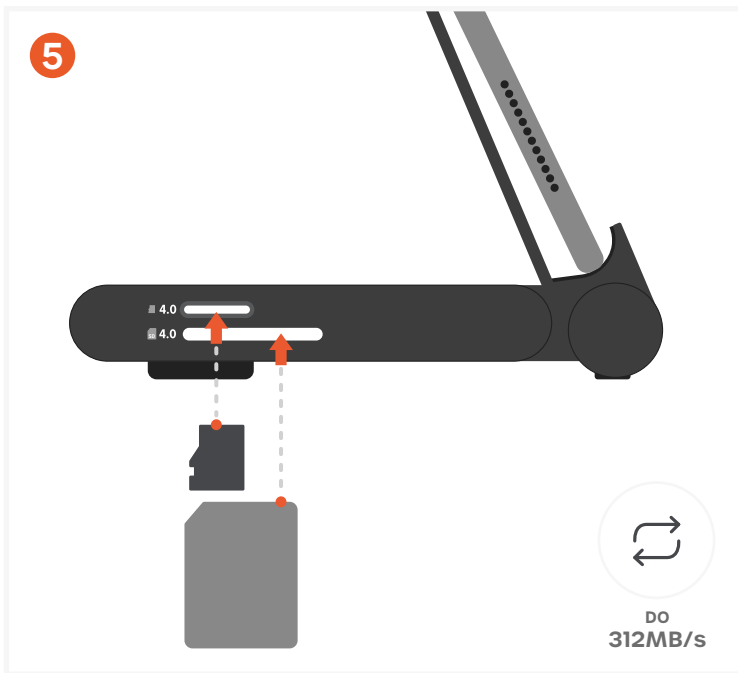
## Przesyłaj dane za pomocą szybkich portów USB (10Gbps)

- Podłącz akcesoria lub urządzenia pamięci masowej do portów danych USB-C lub USB-A (do 10Gbps).
- Obsługuje dyski zewnętrzne, klawiatury i inne urządzenia peryferyjne.
- Porty danych USB-C nie obsługują wyjścia wideo.



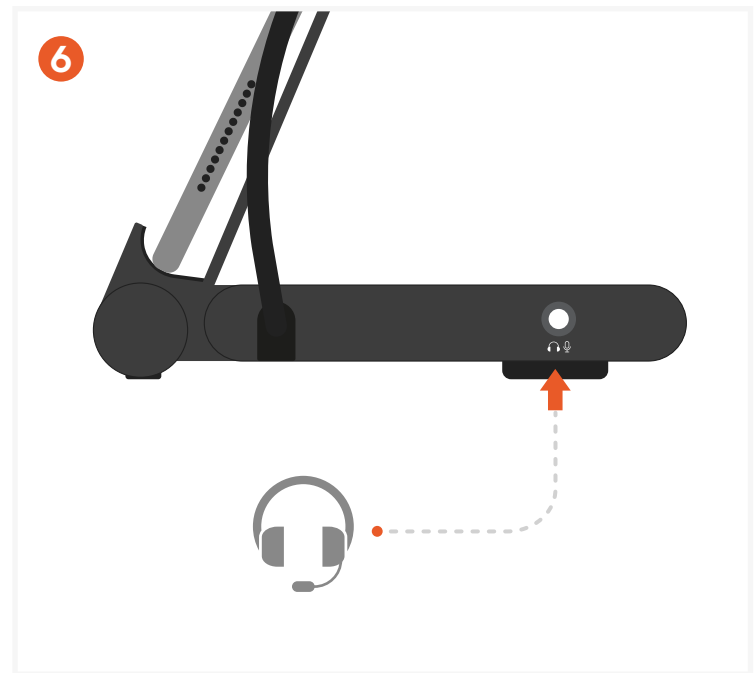
## Podłącz zewnętrzny wyświetlacz (wyjście HDMI 4K)

- Podłącz zewnętrzny monitor lub telewizor za pomocą portu HDMI 2.0.
- Obsługuje rozdzielczość do 4K przy 60Hz.



### Uzyskaj dostęp do zdjęć i plików dzięki czytnikom SD i microSD UHS-II

- Włóż karty SD lub microSD do wbudowanych czytników.
- Obsługuj karty SD 4.0 UHS-II i microSD 4.0 UHS-II (do 312MB/s).



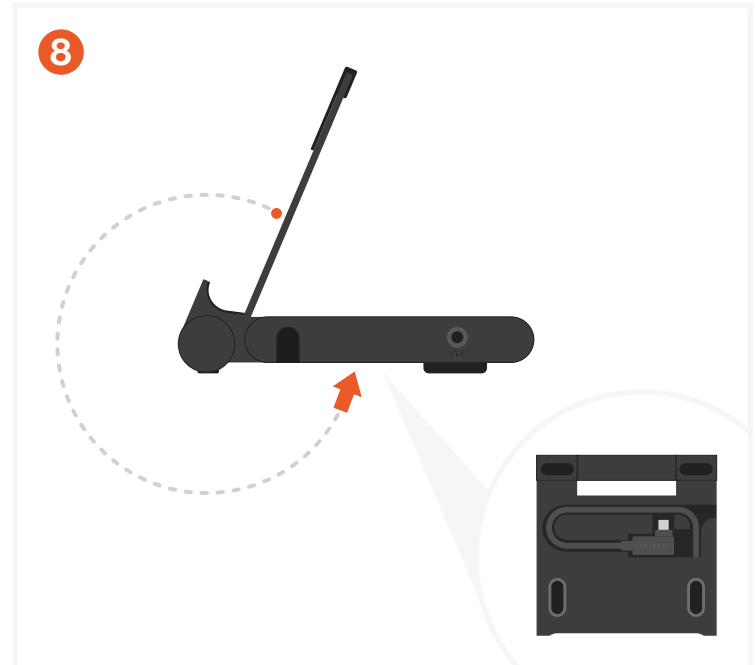
### Podłącz urządzenia audio (gniazdo combo 3,5 mm)

- Podłącz przewodowe słuchawki lub mikrofon.
- Obsługuj wejście i wyjście audio.



### Ustabilizuj swoje stanowisko

- Antypoślizgowe podkładki utrzymują podstawkę w stabilnej pozycji.
- Miękkie silikonowe uchwyty bezpiecznie utrzymują urządzenie.
- Kąt widzenia jest stały (nie można go regulować).



### Uproszczone przechowywanie

- Przechowuj kabel hosta w wbudowanej przegrodzie.
- Złóż podstawkę, aby uzyskać kompaktowe przechowywanie.

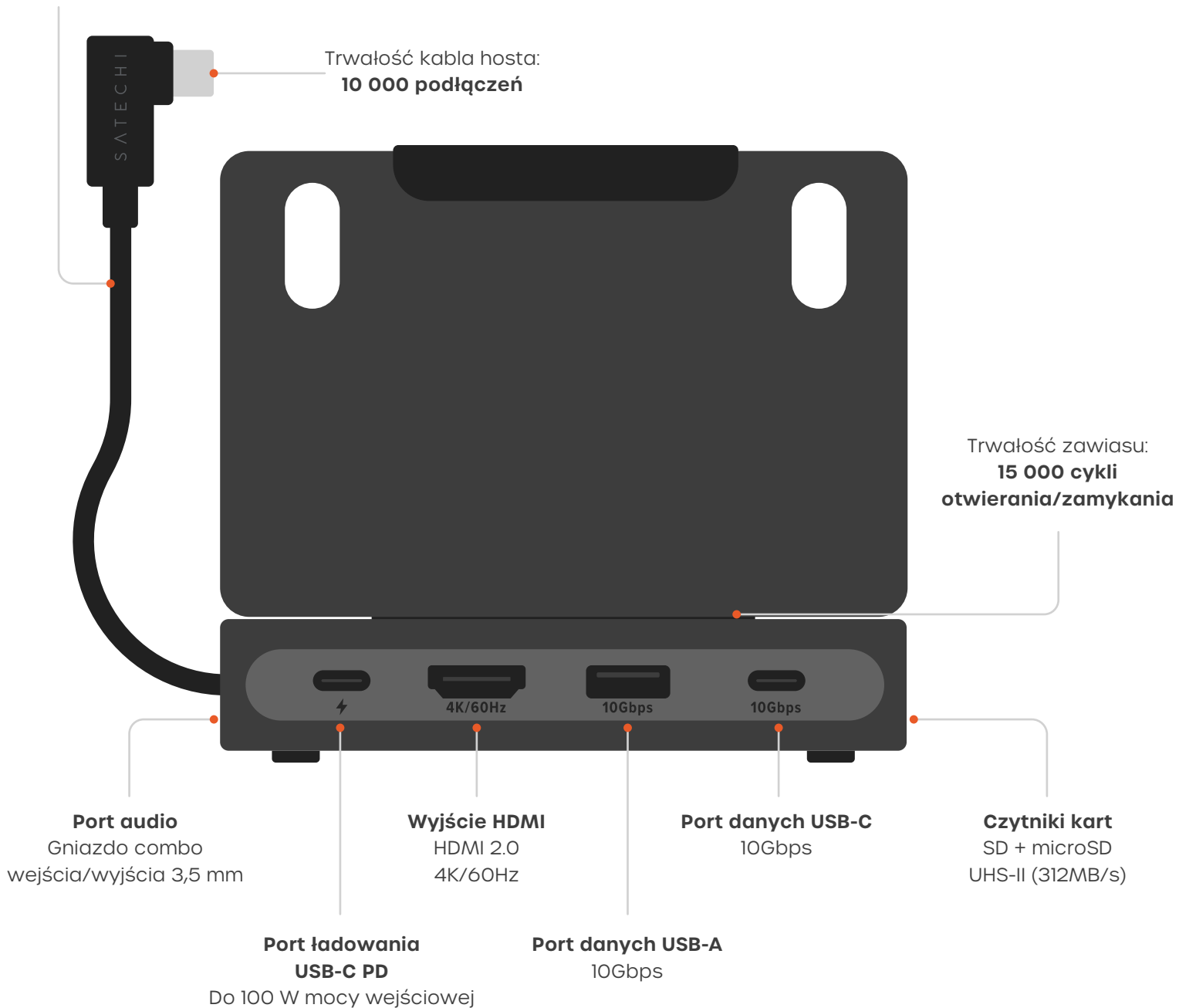
### Gwarancja i wsparcie

Objęte 2-letnią ograniczoną gwarancją Satechi

# SPECYFIKACJA

## Kabel hosta USB-C

Niewymienny



## IDEALNE ZASTOSOWANIA



### Hotdesking i co-working

Mobilne dokowanie  
w dowolnym miejscu



### Konfiguracja podwójnego wyświetlacza w macOS

Wymagany SideCar



### Szybkie transfery dla twórców

Przepływy pracy wideo/foto