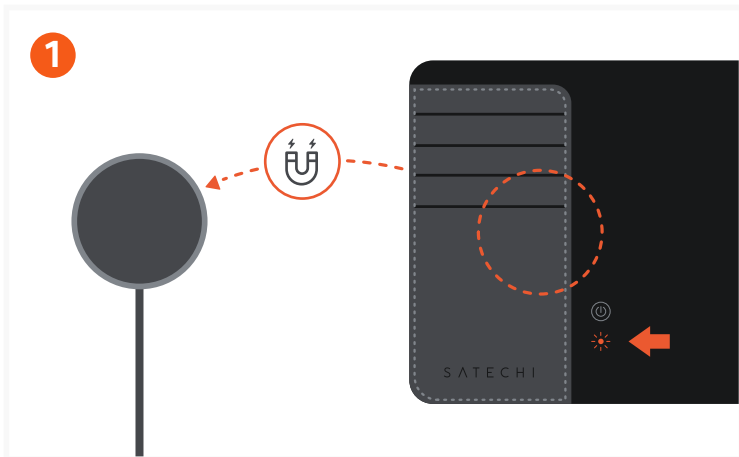
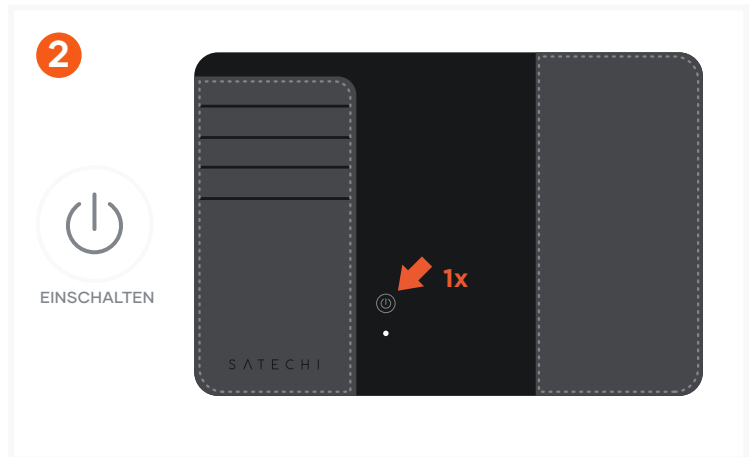


REISEPASSSCHUTZHÜLLE AUS VEGANEM LEDER MIT „WO IST?“ APP FUNKTION



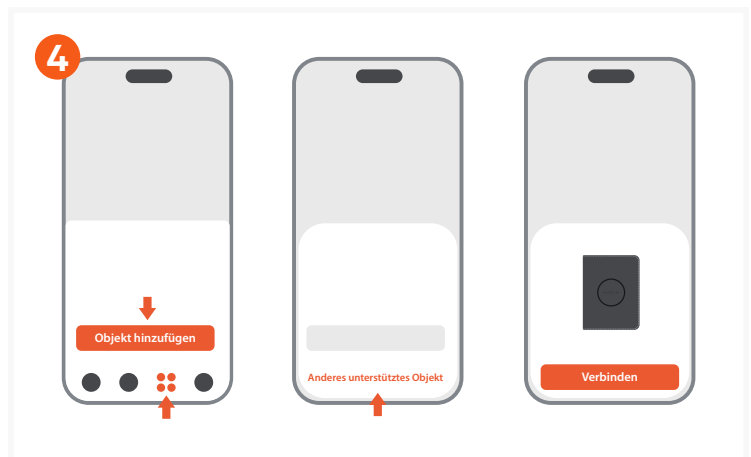
Laden Sie die Reisepassschutzhülle mit einem kabelloses Ladegerät auf (nicht im Lieferumfang enthalten). Die Statusleuchte leuchtet orange während des Ladevorgangs und grün, wenn sie vollständig geladen ist. Es wird empfohlen, die Reisepassschutzhülle alle drei Monate aufzuladen.



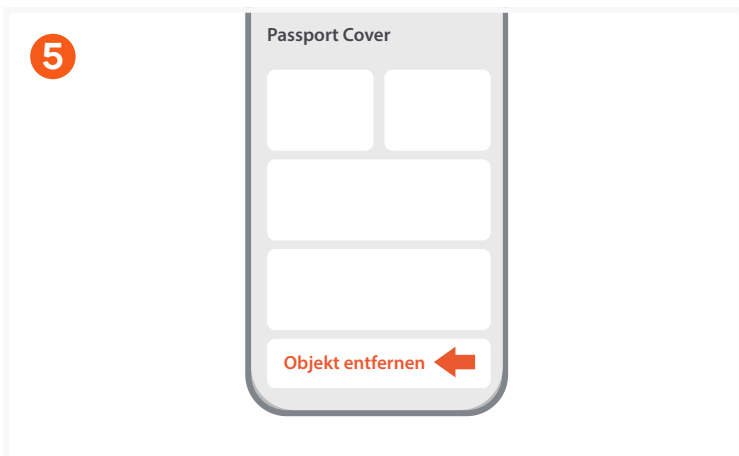
Um die Reisepassschutzhülle einzuschalten, drücken Sie einmal die Einschalttaste. Es ertönt ein Signalton, um anzuzeigen, dass sie eingeschaltet ist. Wenn innerhalb von 10 Minuten keine Verbindung hergestellt wird, ertönt ein Signalton, und die Reisepassschutzhülle schaltet sich automatisch aus.



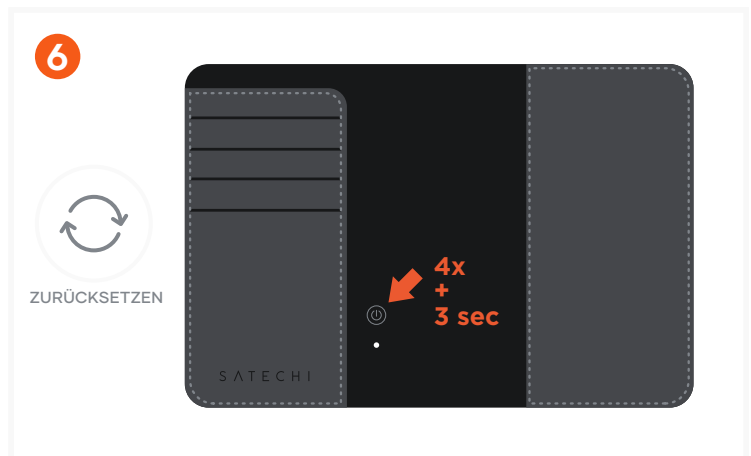
Um die Reisepassschutzhülle auszuschalten, drücken Sie schnell zweimal die Einschalttaste und halten Sie sie dann mindestens 5 Sekunden lang gedrückt, bis Sie zwei Signaltöne hören. Wenn das Gerät ausgeschaltet ist, können Sie dessen Standort nicht verfolgen.



Um die Reisepassschutzhülle zu verbinden, öffnen Sie die „Wo ist?“ App, tippen Sie unter „Objekte“ auf „Objekt hinzufügen“ und wählen Sie „Anderes unterstütztes Objekt“. Sobald das „Satechi Passport Cover“ erkannt wird, tippen Sie auf „Verbinden“. Verlassen Sie die App nicht, während das Gerät verbunden wird.



Um die Reisepassschutzhülle zu entfernen, öffnen Sie die „Wo ist?“ App, tippen Sie unter „Objekte“ auf die Reisepassschutzhülle, tippen Sie auf „Objekt entfernen“, wählen Sie „Entfernen“ und bestätigen Sie die Entfernung. Wenn keine Verbindung mit einem neuen Gerät hergestellt werden kann, muss ein Reset durchgeführt werden.



Um die Reisepassschutzhülle auf Werkseinstellungen zurückzusetzen, drücken Sie schnell viermal die Einschalttaste und halten Sie sie dann mindestens 3 Sekunden lang gedrückt. Sie hören einen Bestätigungston, der anzeigt, dass das Zurücksetzen abgeschlossen ist.