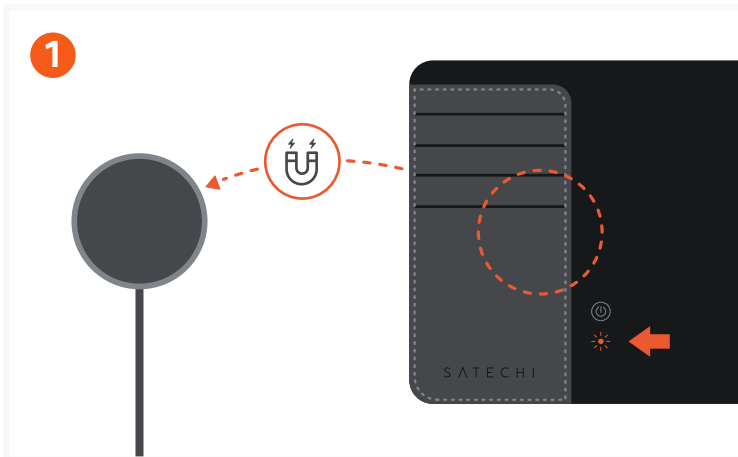


ÉTUI À PASSEPORT EN CUIR VÉGÉTAL AVEC LOCALISER



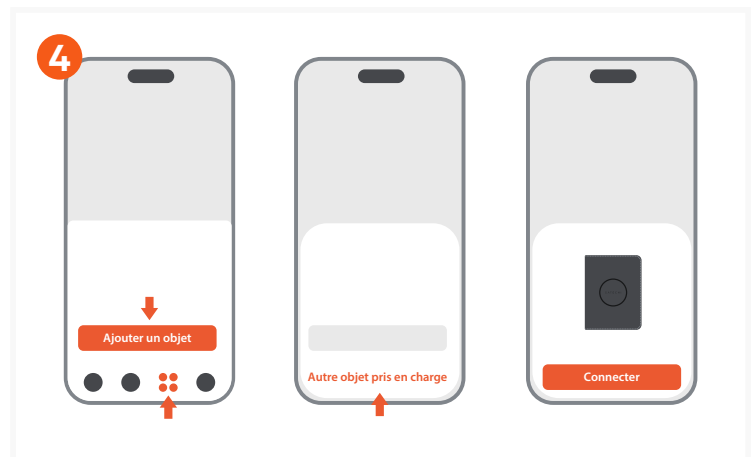
Chargez l'étui à passeport avec un chargeur sans fil (non inclus). Le témoin lumineux sera orange pendant la charge et vert lorsqu'il est complètement chargé.
Il est recommandé de charger tous les trois mois.



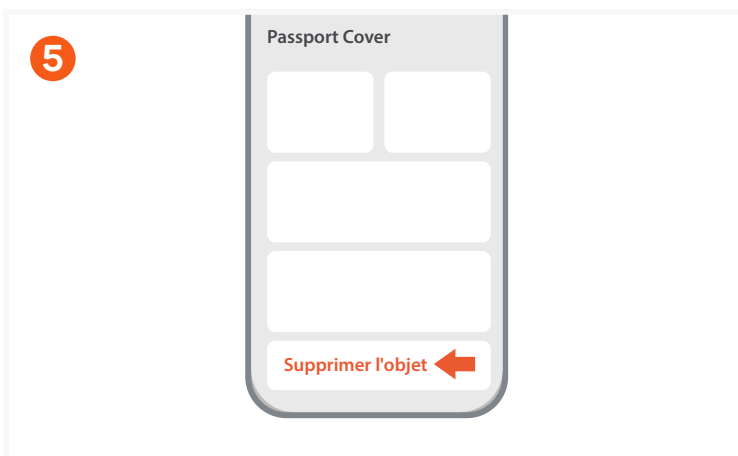
Pour allumer l'étui à passeport, appuyez une fois sur le bouton d'alimentation. Il émettra un bip pour indiquer qu'il est allumé. S'il n'est pas appairé dans les 10 minutes, il émettra un bip et s'éteindra automatiquement.



Pour éteindre l'étui à passeport, appuyez rapidement 2 fois sur le bouton d'alimentation puis maintenez-le enfoncé pendant au moins 5 secondes jusqu'à entendre deux bips.
Lorsque l'appareil est éteint, vous ne pouvez pas suivre sa localisation.



Pour appairer l'étui à passeport, ouvrez l'application Localiser, appuyez sur **Ajouter un objet** sous **Objets** et appuyez sur **Autre objet pris en charge**. Une fois que l'"Satechi Passport Cover" est détecté, appuyez sur **Connecter**. Ne quittez pas l'application pendant l'appairage de l'appareil.



Pour supprimer l'étui à passeport, ouvrez l'application Localiser, appuyez sur l'étui à passeport sous **Objets**, appuyez sur **Supprimer l'objet**, appuyez sur **Supprimer** et confirmez la suppression.
S'il n'est pas possible de l'appairer avec un nouvel appareil, une réinitialisation d'usine est nécessaire.



Pour réinitialiser l'étui à passeport aux paramètres d'usine, appuyez rapidement 4 fois sur le bouton d'alimentation puis maintenez-le enfoncé pendant au moins 3 secondes. Vous entendrez un son de confirmation indiquant que la réinitialisation d'usine est terminée.