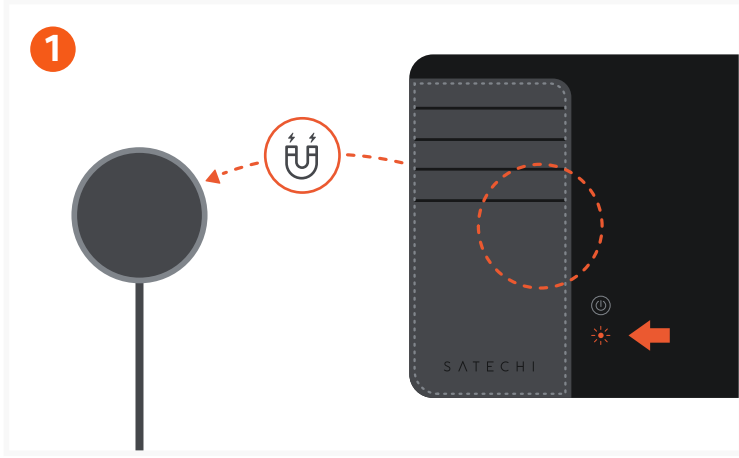


BUL İLE VEGAN DERİ PASAPORT KILIFI



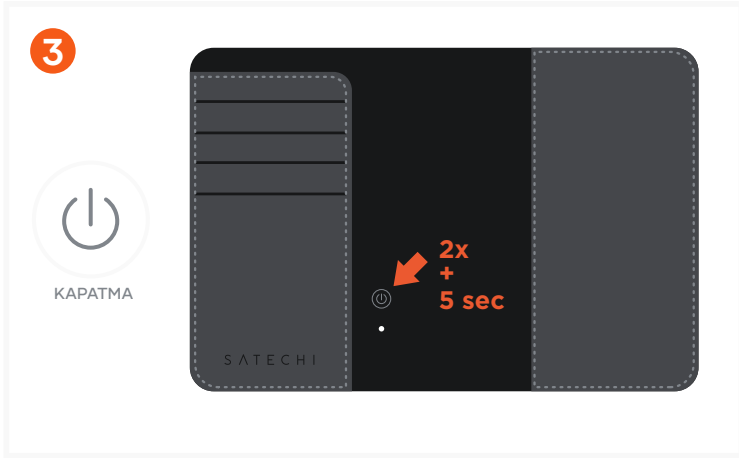
Pasaport kılıfını kablosuz bir şarj cihazı ile şarj edin (dahil değildir). Şarj sırasında durum ışığı turuncu, tamamen şarj olduğunda ise yeşil yanacaktır.

Üç ayda bir şarj edilmesi tavsiye edilir.



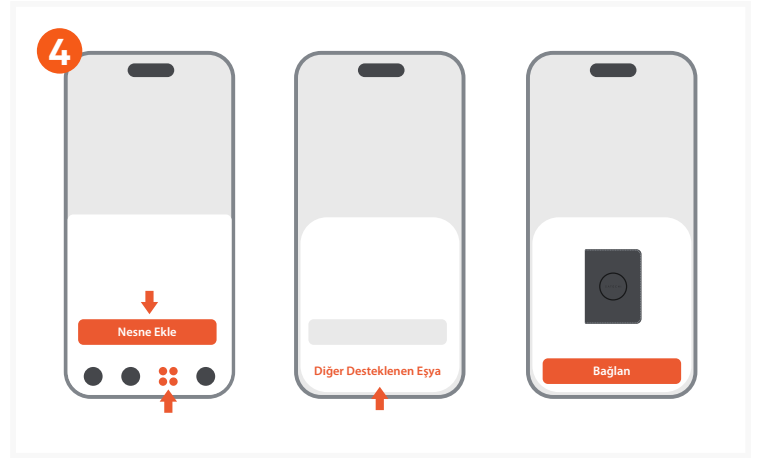
Pasaport kılıfını açmak için güç düğmesine bir kez basın. Açık olduğunu belirtmek için bir bip sesi çıkaracaktır.

10 dakika içinde eşleştirilmezse bip sesi çıkarır ve otomatik olarak kapanır.

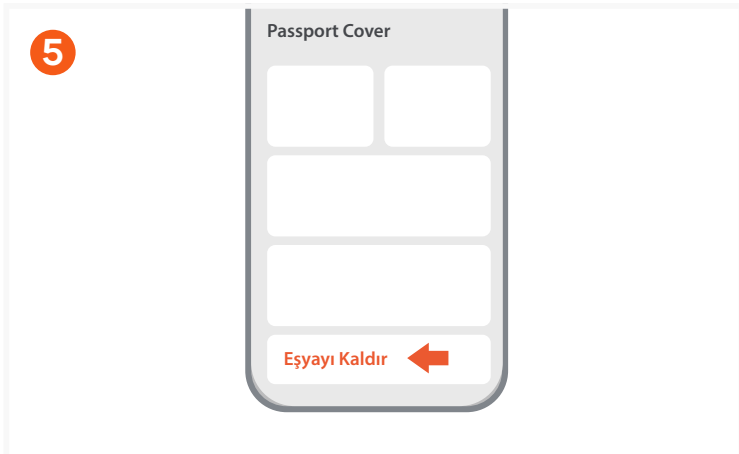


Pasaport kılıfını kapatmak için güç düğmesine hızlıca 2 kez basın, ardından 5 saniye boyunca basılı tutun, iki bip sesi duyan kadar bekleyin.

Cihaz kapalıyken konumunu takip edemezsiniz.



Pasaport kılıfını eşleştirmek için Bul uygulamasını açın, **Nesneler** altında **Nesne Ekle** öğesine dokununuz ve **Desteklenen Diğer Nesne** seçeneğine dokununuz. "Satechi Passport Cover" algılandığında **Bağlan** öğesine dokununuz. Cihaz eşleştirilirken uygulamadan çıkmayın.



Pasaport kılıfını kaldırmak için Bul uygulamasını açın, **Nesneler** altında Pasaport Kılıfı öğesine dokununuz, ardından **Nesne Kaldır** seçeneğine dokununuz, **Kaldır** ve kaldırmayı onaylayın. Yeni bir cihazla eşleştirilemiyorsa, fabrika ayarlarına sıfırlama yapılmalıdır.



To factory reset the Passport Cover, quickly press the power button 4 times, then long-press for at least 3 seconds. You will hear a confirmation sound, indicating that the factory reset is complete.