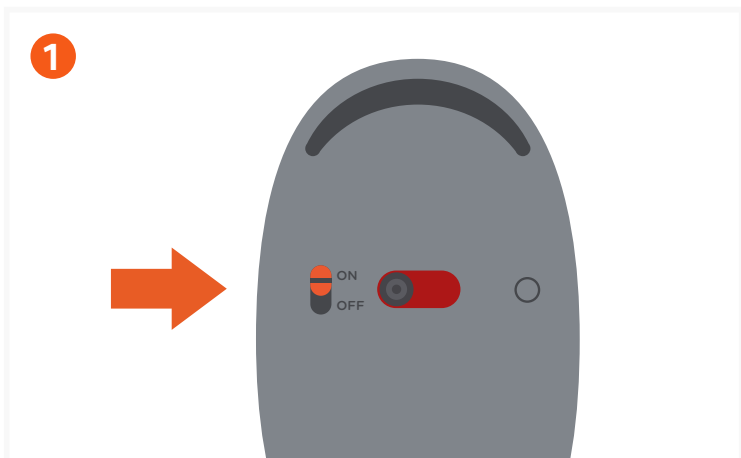
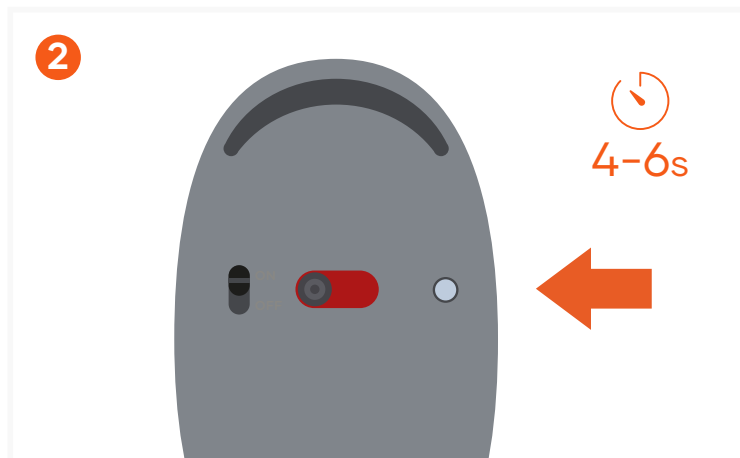


# GUIDA RÁPIDA

## MOUSE M1 BLUETOOTH

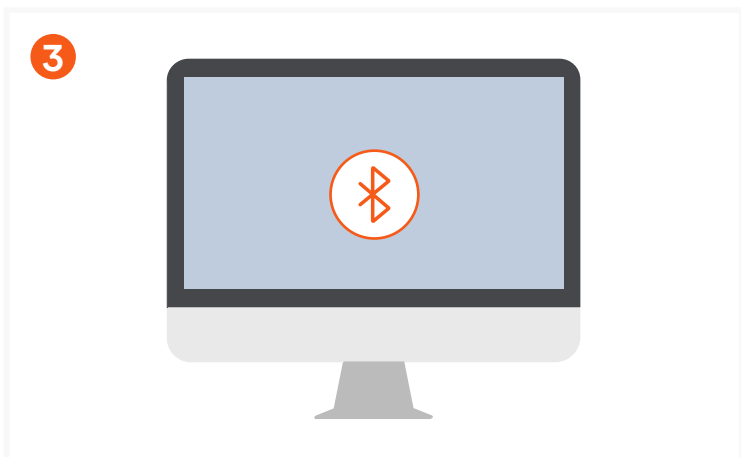


1 Accendi il Mouse M1 Bluetooth usando il suo interruttore di accensione sul retro.



2 Metti il mouse in modalità accoppiamento. Premere e tenere premuto il pulsante Bluetooth per 4-6 secondi.

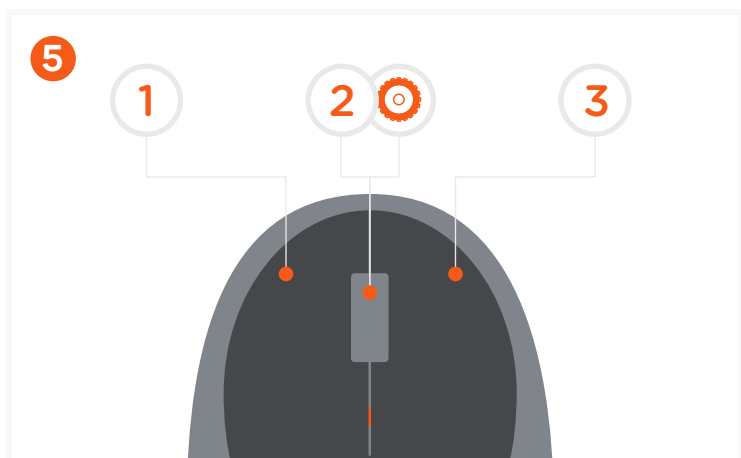
Il pulsante lampeggerà in blu



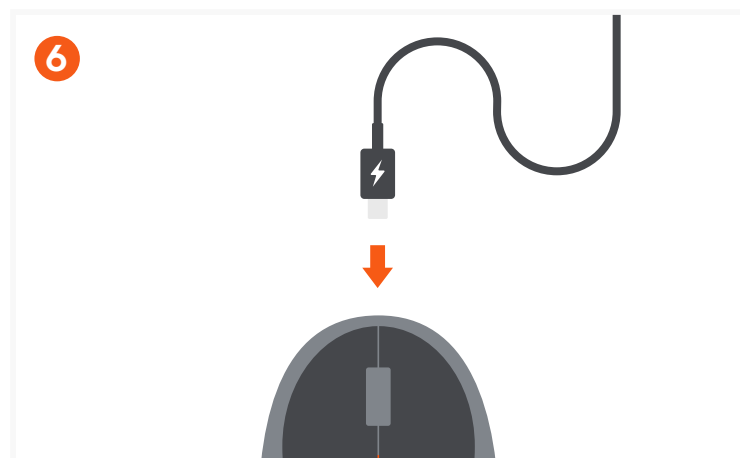
3 Attiva il Bluetooth sul tuo dispositivo e seleziona "Satechi Mouse M1" dall'elenco.



4 Premere "Connettere" per terminare la procedura di connessione.



5 Il mouse è dotato di 3 pulsanti e una rotella di scorrimento.



6 Ricarica il mouse usando il cavo USB-C fornito. Fino a 45 giorni di utilizzo tra un addebito e l'altro