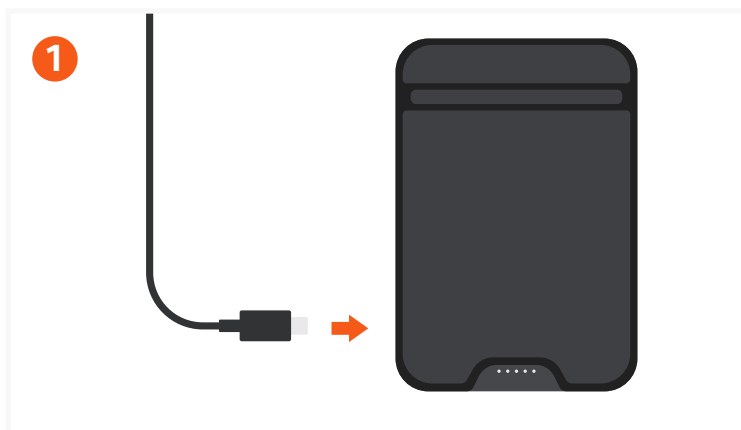


BATERÍA EXTERNA ONTHEGO™ (5K)

SKU: ST-B5Q2SK / ST-B5Q2SW / ST-B5Q2SR

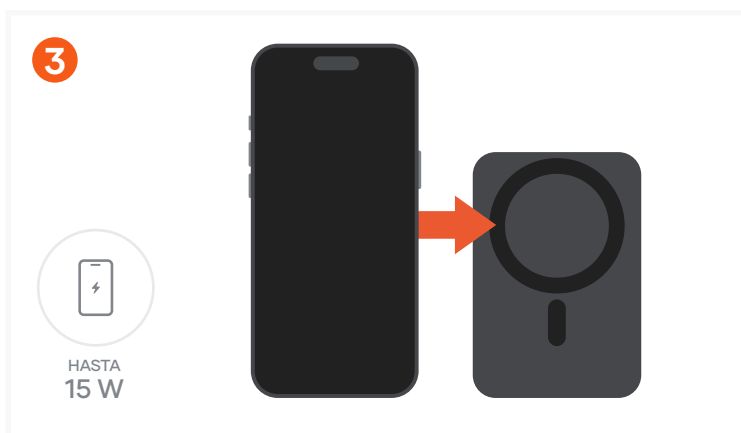


1 Antes del primer uso, carga completamente la batería OntheGo™ a través del puerto USB-C usando el cable incluido.

Las luces LED blancas parpadearán mientras la batería se está cargando. Las cuatro luces LED se encenderán cuando esté completamente cargada.

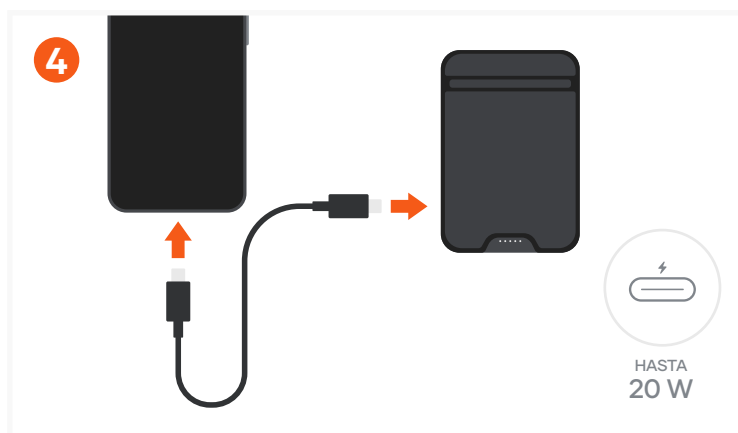


2 Enciende la batería presionando una vez el botón lateral o colocando tu teléfono. Las luces LED se encenderán durante 14 segundos y luego se apagarán. La batería permite la carga inalámbrica de un solo dispositivo a la vez.



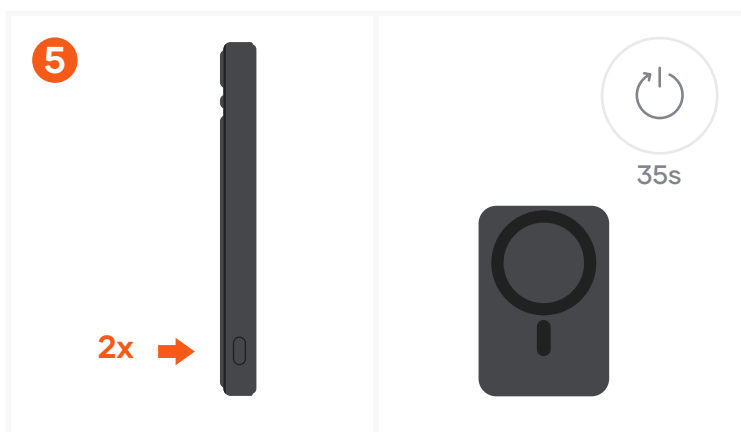
3 Coloca tu teléfono sobre el cargador inalámbrico.

Salida inalámbrica máxima: 15 W.

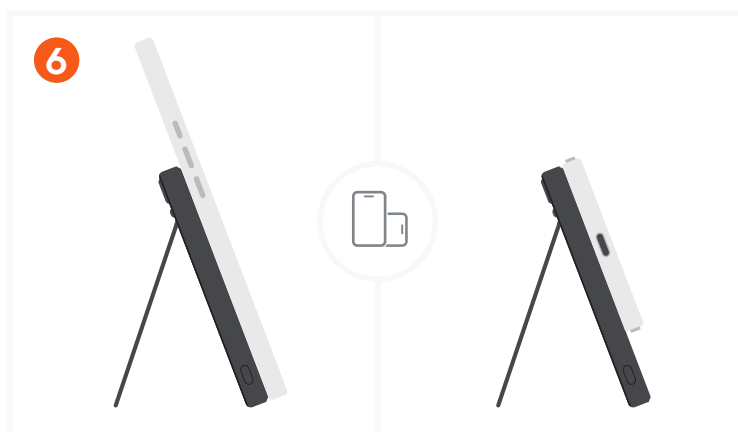


4 Utiliza el puerto USB-C para recargar la batería o para cargar tabletas o teléfonos inteligentes USB-C.

Entrada/Salida máxima: 20 W.



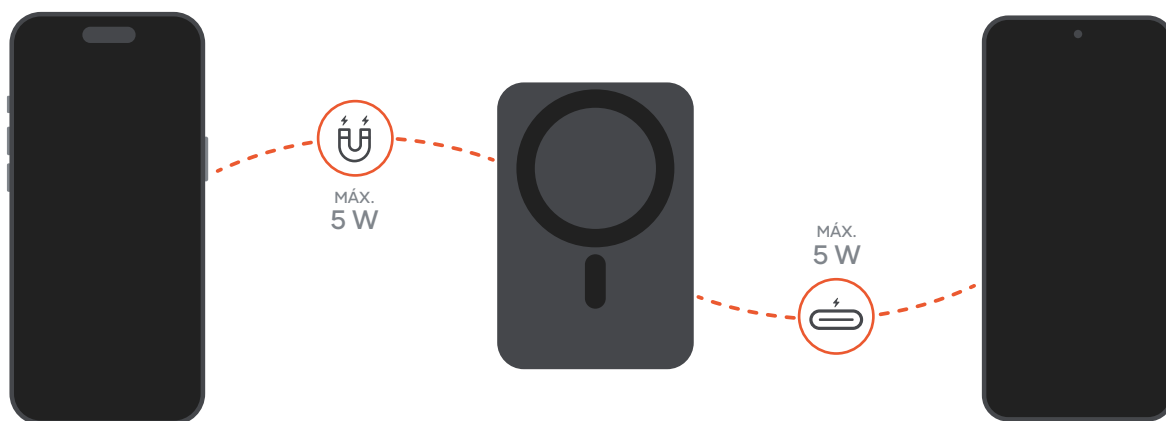
5 Para apagar manualmente la batería, presiona dos veces el botón de encendido. Los indicadores LED de batería se apagarán. La batería también cuenta con una función de apagado automático, que se activa después de 35 segundos de inactividad o si no se detecta ningún dispositivo conectado.



6 La batería también puede funcionar como soporte, compatible con orientación vertical u horizontal.

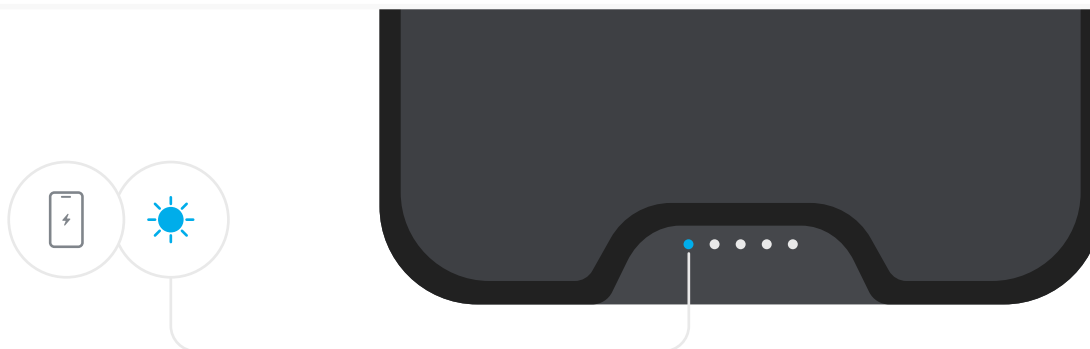
COMPORTAMIENTO DE CARGA E INDICADORES

7



Al cargar dos dispositivos simultáneamente (inalámbrico + USB-C), la salida seguirá esta configuración: Cargador Qi2 (5 W) + Salida USB-C (5 W)

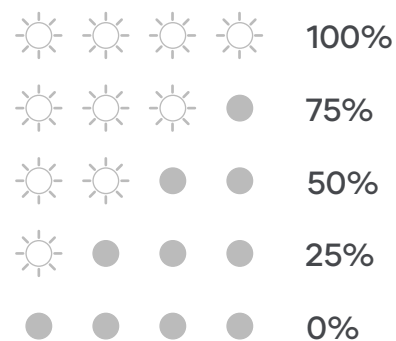
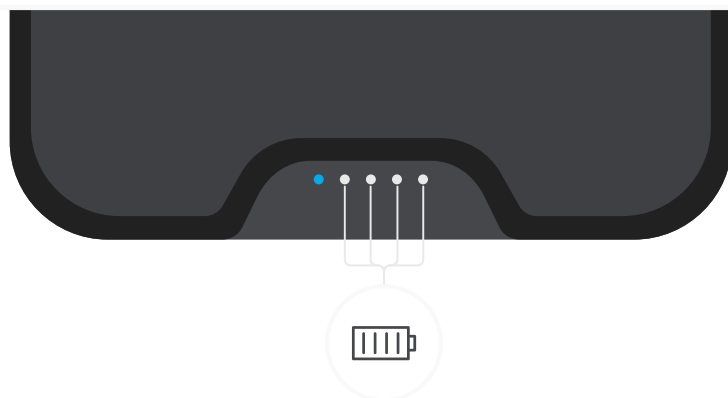
8



Cuando un dispositivo se está cargando, la luz LED azul permanecerá encendida, lo que confirma que el dispositivo ha sido detectado y se está cargando correctamente.

Una luz LED azul intermitente indica que no se ha detectado ningún dispositivo o que no se está realizando la carga.

9



Los indicadores LED en la parte trasera de la batería muestran el nivel actual de carga. Estas luces se encenderán al encender el dispositivo y permanecerán encendidas durante la carga.

También puedes presionar una vez el botón de encendido para verificar el nivel actual de batería en cualquier momento.