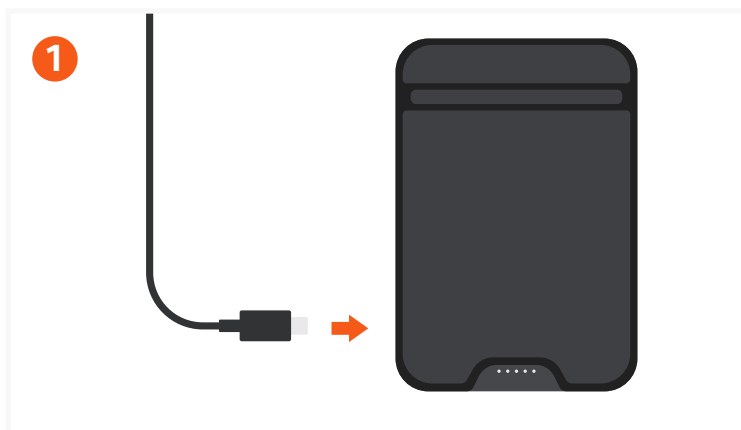


BATTERIA ESTERNA ONTHEGO™ (5K)

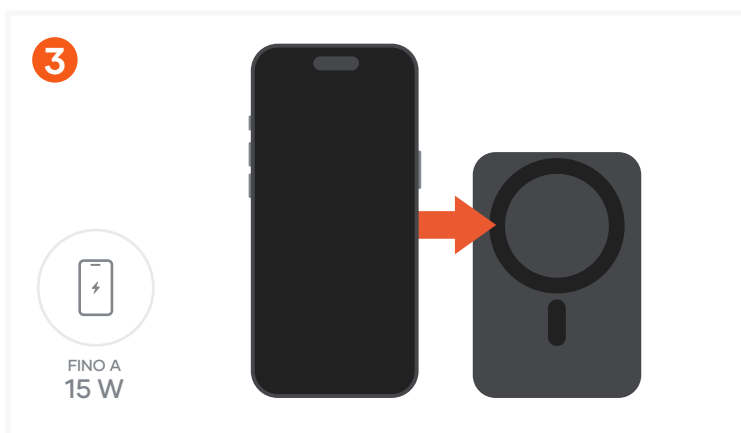
SKU: ST-B5Q2SK / ST-B5Q2SW / ST-B5Q2SR



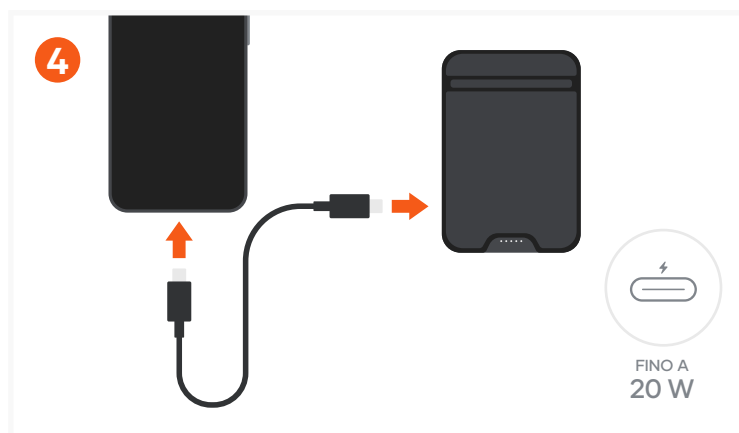
1 Prima del primo utilizzo, caricare completamente la batteria OntheGo™ tramite la porta USB-C utilizzando il cavo incluso. Le luci LED bianche lampeggeranno durante la ricarica della batteria. Quattro LED si accenderanno quando sarà completamente carica.



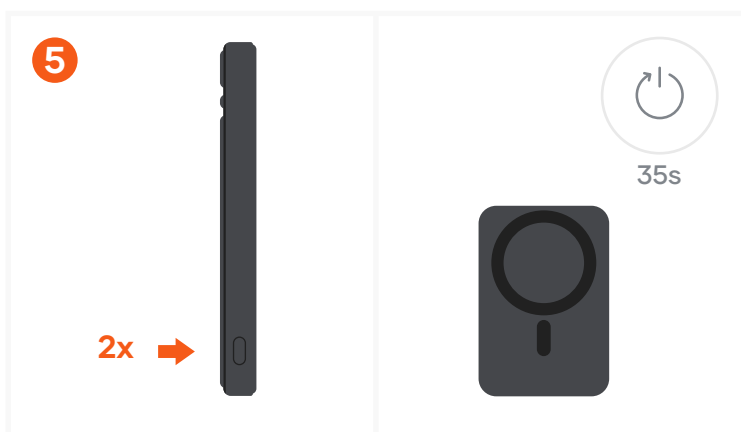
2 Accendere la batteria premendo una volta il pulsante laterale o collegando il telefono. I LED si accenderanno per 14 secondi e poi si spegneranno. La batteria supporta la ricarica wireless di un solo dispositivo alla volta.



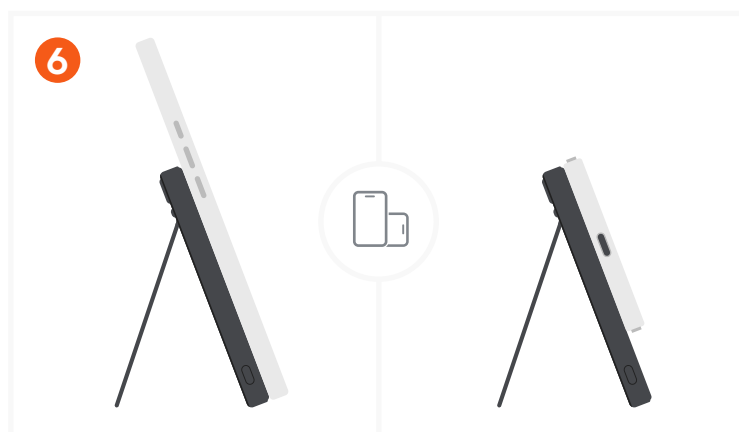
3 Posiziona il telefono sul caricatore wireless. Potenza massima in uscita wireless: 15 W.



4 Utilizzare la porta USB-C per ricaricare la batteria o per caricare tablet o smartphone USB-C. Potenza massima in ingresso/uscita: 20 W.

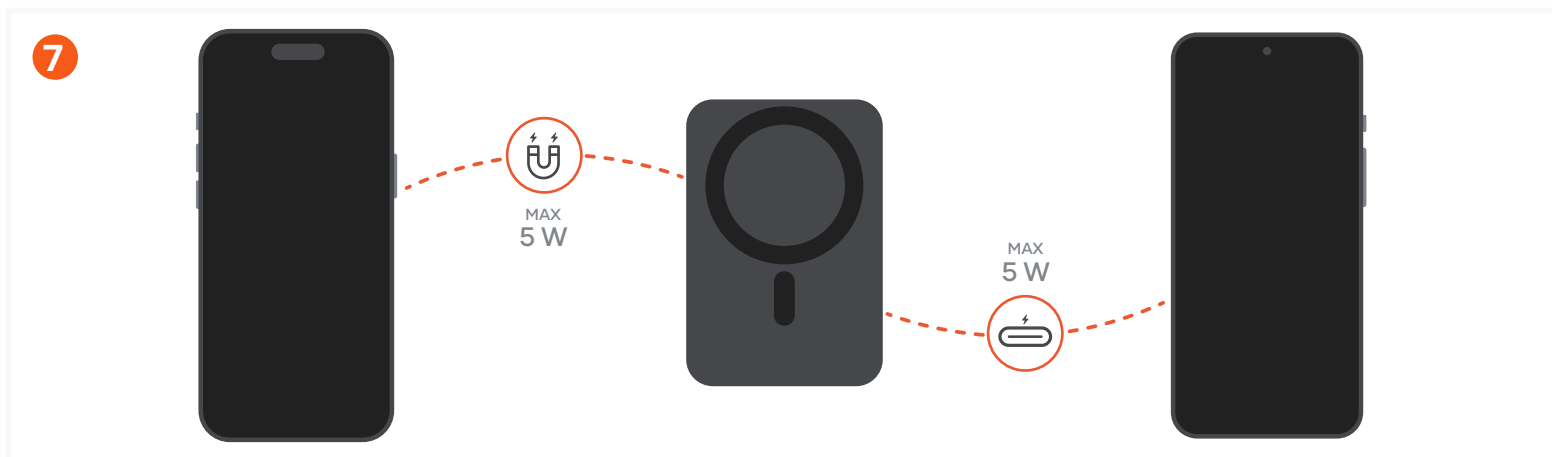


5 Per spegnere manualmente la batteria, premere due volte il pulsante di accensione. Gli indicatori LED si spegneranno. La batteria è inoltre dotata di una funzione di spegnimento automatico che si attiva dopo 35 secondi di inattività o se non viene rilevato alcun dispositivo connesso.

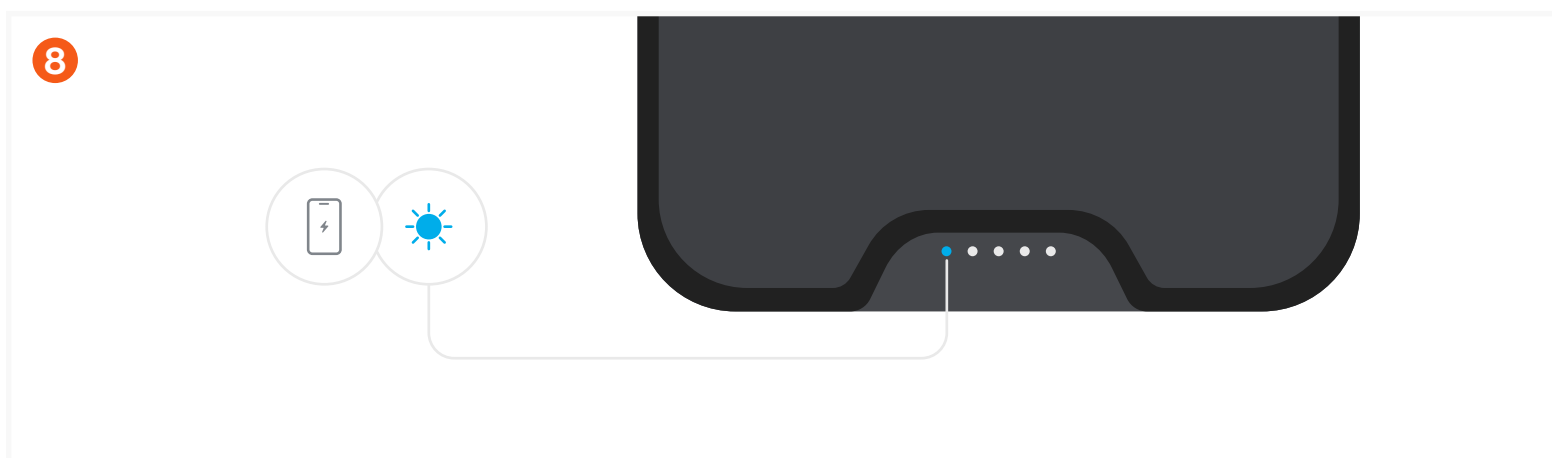


6 La batteria può anche essere utilizzata come supporto, sia in orientamento verticale che orizzontale.

COMPORAMENTO DI RICARICA E INDICATORI

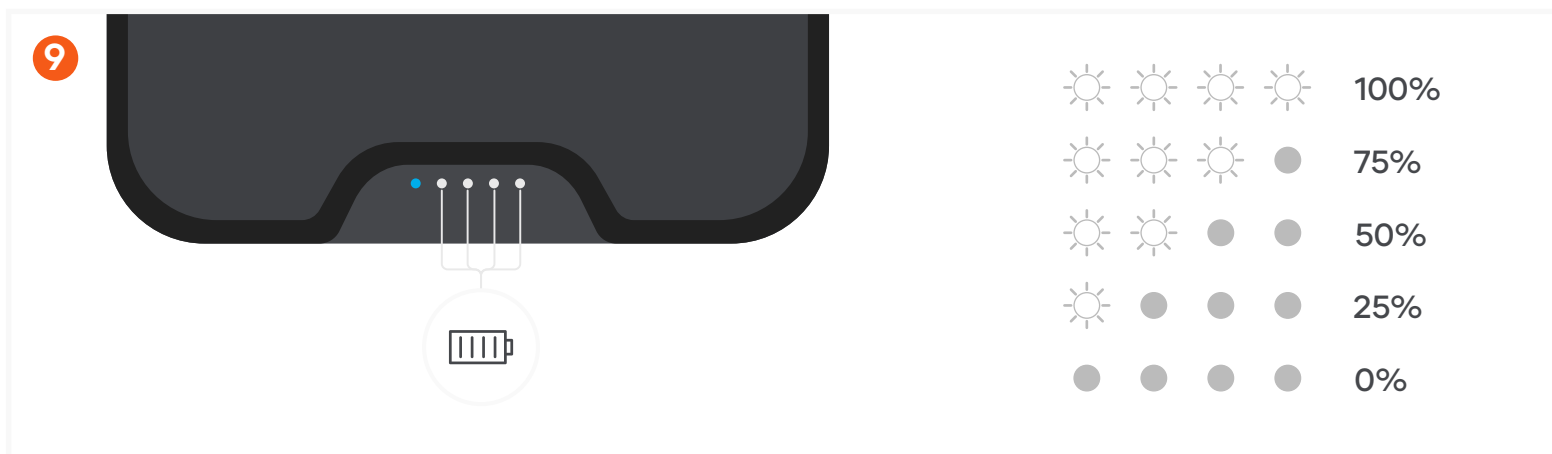


Durante la ricarica simultanea di due dispositivi (wireless + USB-C), l'uscita seguirà questa configurazione: caricatore Qi2 (5 W) + uscita USB-C (5 W)



Quando un dispositivo è in carica, la luce LED blu rimarrà accesa, confermando che il dispositivo è stato rilevato e si sta caricando correttamente.

Una luce LED blu lampeggiante indica che non è stato rilevato alcun dispositivo o che la ricarica non è in corso.



Gli indicatori LED sul retro della batteria mostrano il livello attuale di carica. Queste luci si accenderanno all'accensione per mostrare il livello della batteria e rimarranno accese durante la ricarica.

È anche possibile premere una volta il pulsante di accensione per verificare in qualsiasi momento il livello della batteria.