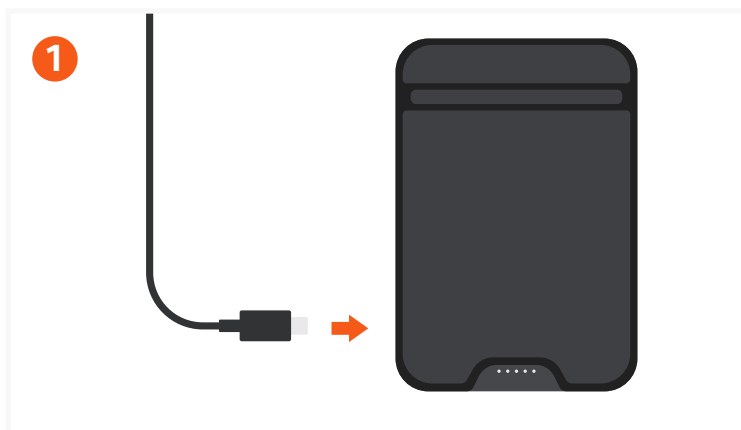


ONTHEGO™ POWERBANK (5K)

SKU: ST-B5Q2SK / ST-B5Q2SW / ST-B5Q2SR

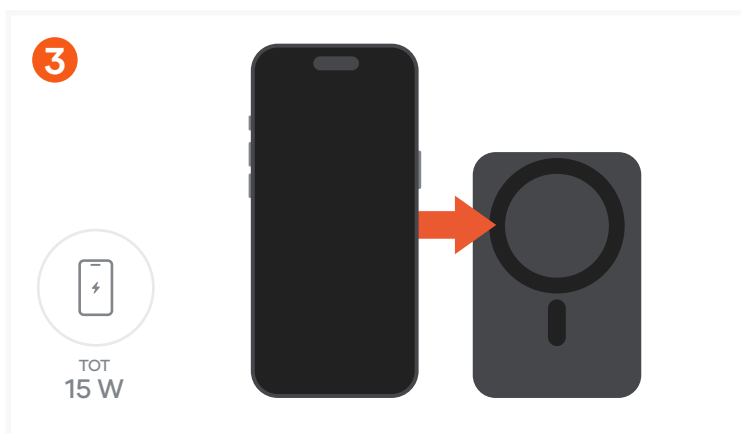


Laad de OntheGo™ Powerbank vóór het eerste gebruik volledig op via de USB-C-poort met de meegeleverde kabel.

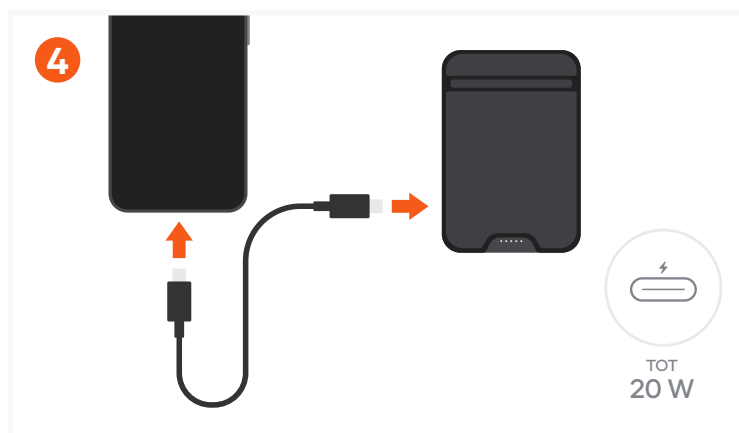
Witte LED-lampjes knipperen tijdens het opladen. Vier LED's gaan branden wanneer de powerbank volledig is opgeladen.



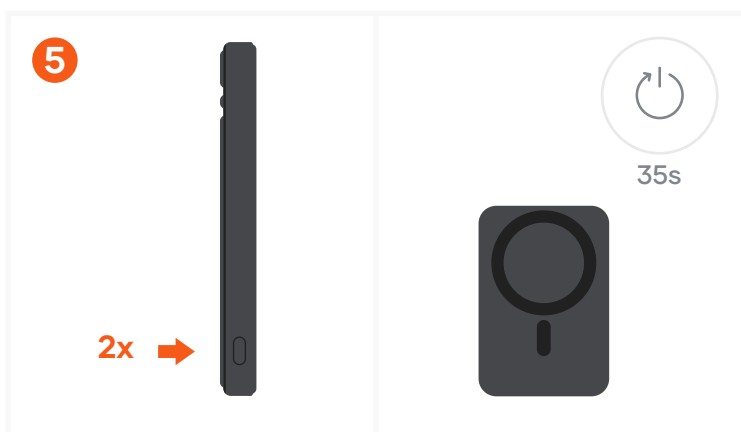
Zet de powerbank aan door eenmaal op de zijknop te drukken of je telefoon erop te plaatsen. De LED's gaan 14 seconden aan en schakelen daarna uit. De powerbank ondersteunt draadloos opladen van één apparaat tegelijk.



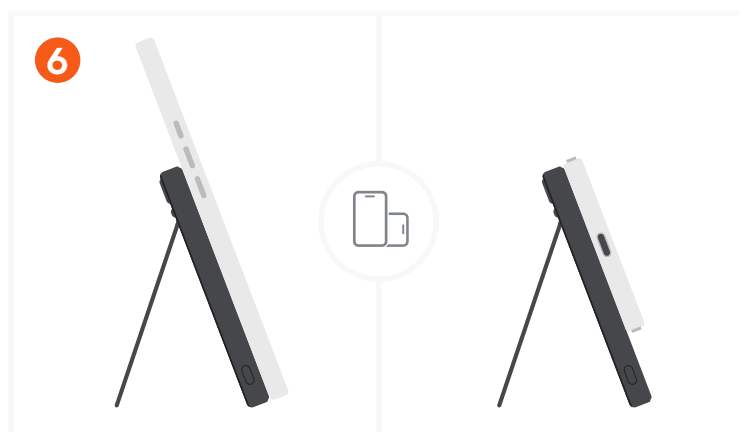
Plaats je telefoon op de draadloze oplader.
Maximale draadloze uitgangsvermogen: 15 W.



Gebruik de USB-C-poort om de powerbank op te laden of USB-C tablets of smartphones te laden.
Maximale input/output: 20 W.

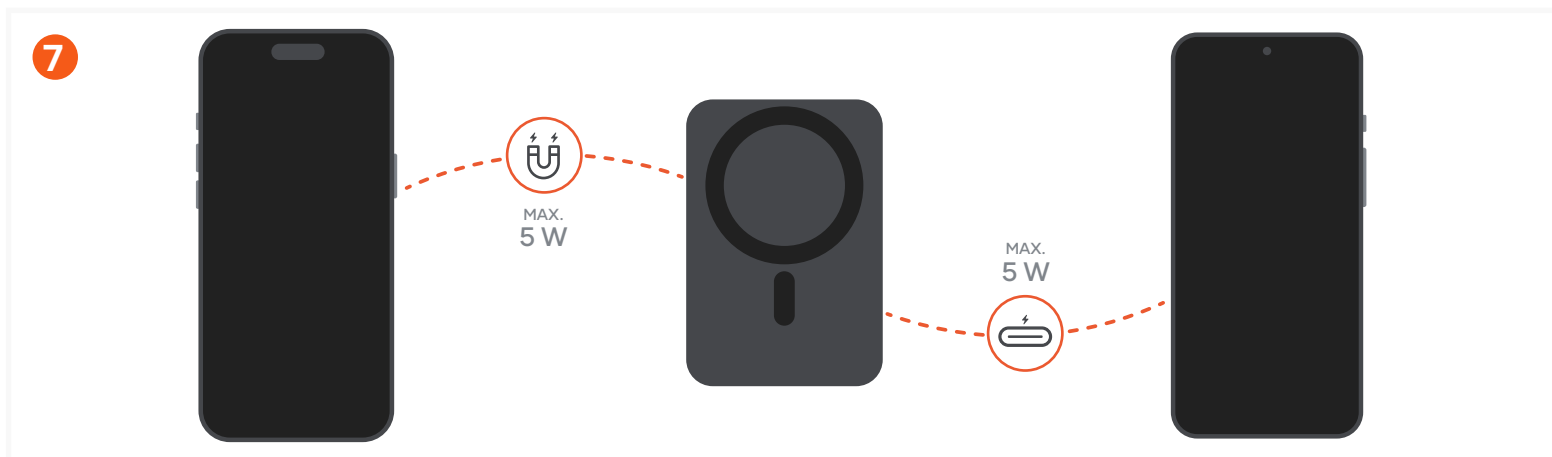


Om de powerbank handmatig uit te schakelen, druk tweemaal op de aan/uitknop. De LED-batterij-indicatoren schakelen uit. De powerbank heeft ook een automatische uitschakelfunctie die wordt geactiveerd na 35 seconden inactiviteit of als er geen apparaat is aangesloten.

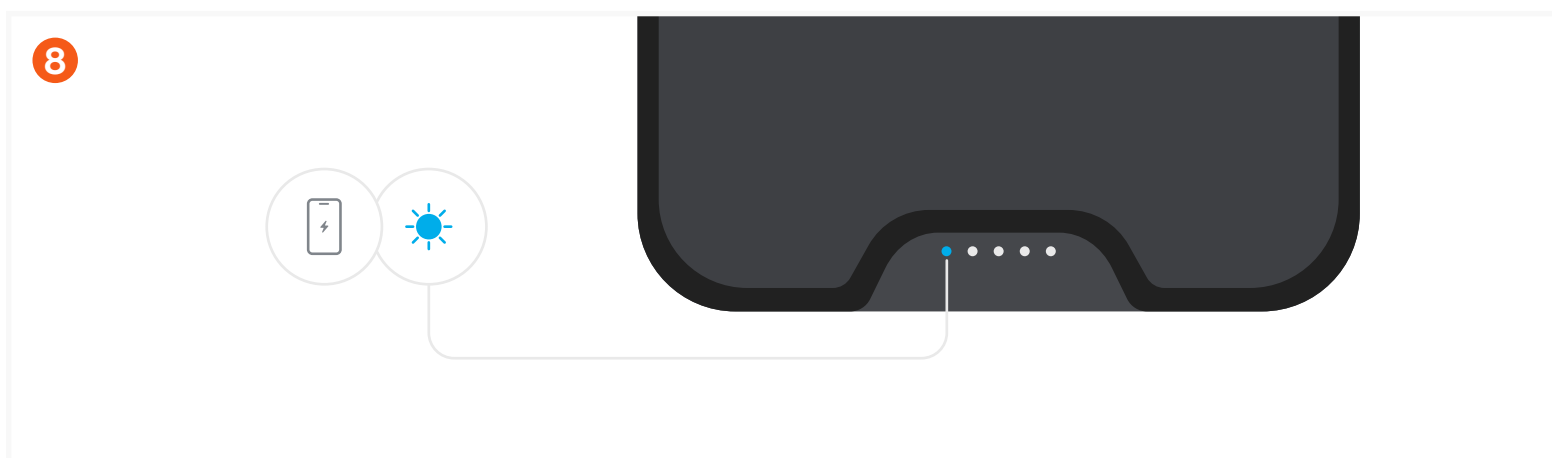


De powerbank kan ook dienen als standaard en ondersteunt zowel staande als liggende oriëntatie.

LAADGEDRAG EN INDICATOREN

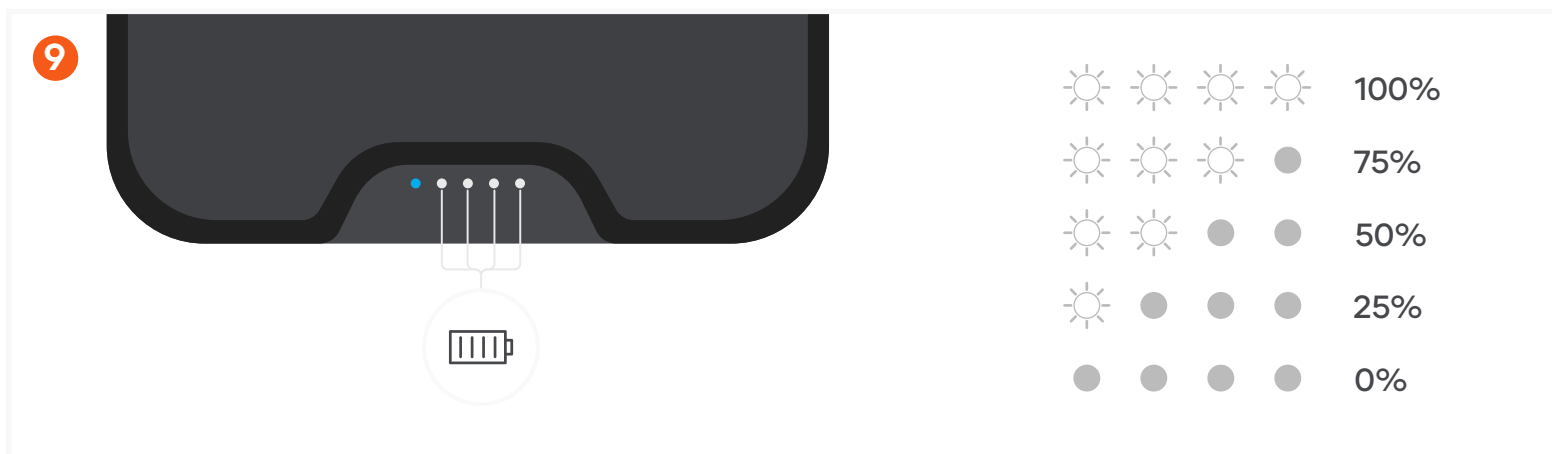


Bij het gelijktijdig opladen van twee apparaten (draadloos + USB-C), volgt de uitgang deze configuratie: Qi2-oplader (5 W) + USB-C-uitgang (5 W)



Tijdens het opladen blijft het blauwe LED-lampje constant branden, wat bevestigt dat het apparaat is gedetecteerd en correct wordt opgeladen.

Een knipperend blauw LED-lampje geeft aan dat er geen apparaat is gedetecteerd of dat het opladen niet is gestart.



LED-indicatoren aan de achterkant van de powerbank geven het huidige batterijniveau aan. Deze lampjes gaan aan bij het inschakelen en blijven aan tijdens het opladen.

Je kunt ook op de aan/uitknop drukken om op elk moment het huidige batterijniveau te controleren.