



BOÎTIER SSD PRO NVME USB4

SKU: ST-EU4NPM



Dissipation
Thermique



Design
Mince



Corps
en Aluminium

Température de fonctionnement standard :

Les températures de fonctionnement standard de ce boîtier sont comprises entre 30 et 50 °C. Grâce au pad thermique fourni et au boîtier en polycarbonate équipé, ce boîtier SSD garantit des performances optimales et une dissipation thermique sûre pour votre lecteur SSD.

AVERTISSEMENT : des incendies, des chocs électriques ou des dommages à l'appareil clavier peuvent survenir si les instructions suivantes ne sont pas respectées

- Garder à l'écart des sources de rayonnement micro-ondes
- Ne pas placer d'objets lourds sur ce produit
- Éviter les chutes et les pliages
- Garder à l'écart de l'huile, des produits chimiques ou des solvants organiques

AVERTISSEMENT : Risques lors des réparations

L'ouverture et/ou la réparation de l'appareil peut entraîner des risques de chocs électriques, de dommages à l'appareil, d'incendie, de blessures corporelles et d'autres dangers. Il est recommandé de faire appel à un professionnel pour les réparations de l'appareil et de faire preuve de prudence si vous décidez d'effectuer des réparations vous-même.

AVERTISSEMENT : Nettoyage

Le risque d'incendie, de choc ou de dommage à votre appareil Microsoft pendant le nettoyage peut être réduit en suivant les précautions suivantes :

- Débranchez tous les câbles et éteignez l'appareil avant de procéder au nettoyage.
- Nettoyez uniquement l'extérieur de l'appareil.
- Nettoyez l'appareil avec un chiffon sec.

Pour les appareils dotés de ventilateurs, d'évents, de ports ou d'autres ouvertures similaires :

- Nettoyez délicatement la surface extérieure du ventilateur, des évents ou des autres ouvertures pour éliminer l'accumulation de poussière.
- N'insérez aucun objet dans le ventilateur, les évents, les ports ou les autres ouvertures.
- Ne tentez pas de nettoyer les connecteurs en les immergeant dans des liquides. Nettoyez-les délicatement et séchez-les avec un chiffon propre.

Informations sur le fabricant

Satechi

7365 Mission Gorge Road Suite G
California San Diego 92120
+18582681800

Personne responsable

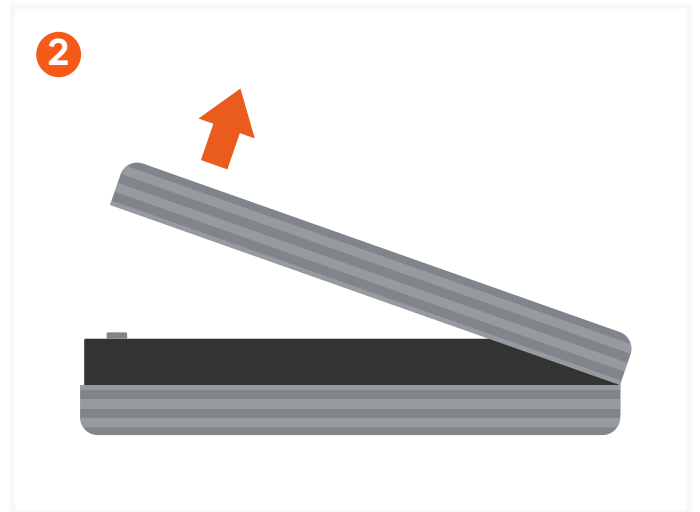
Chemical Inspection & Regulation Service Limited

CIRS, Regus Harcourt Centre
Dublin D02 HW77
+35314773710

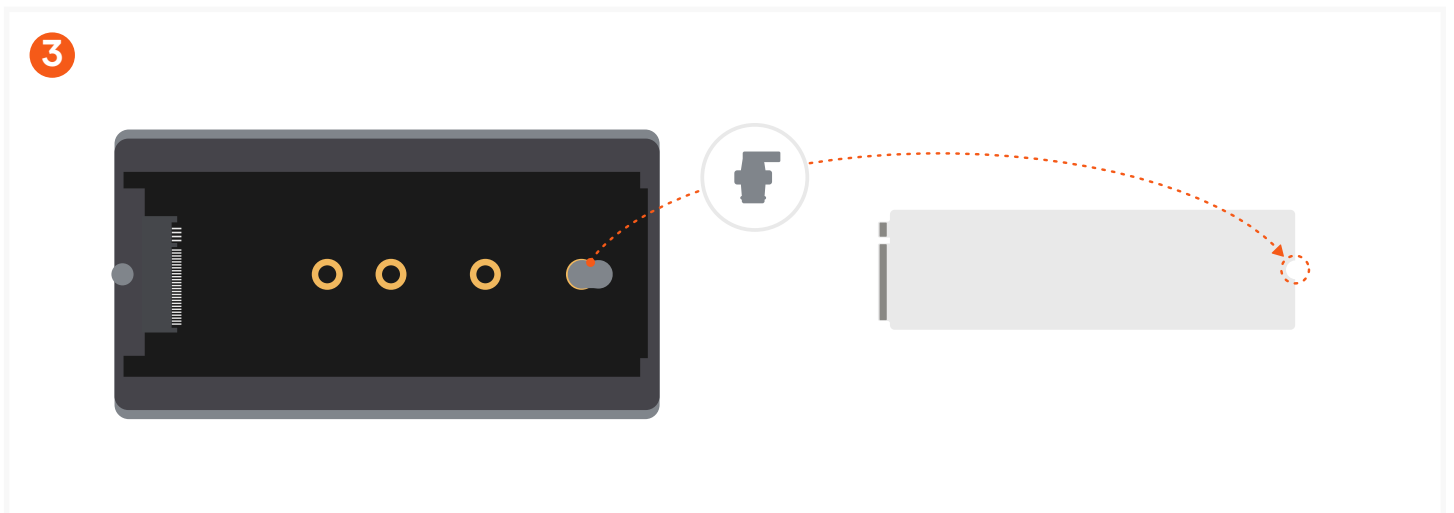
GUIDE RAPIDE



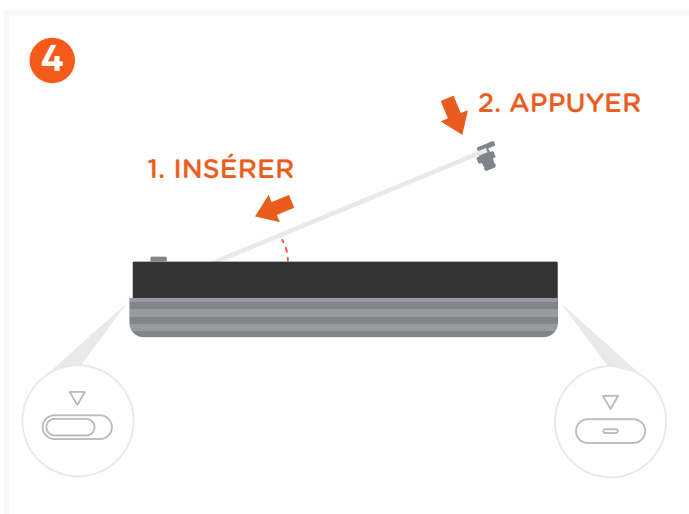
Pour installer le SSD, glissez l'interrupteur vers la droite pour déverrouiller la porte supérieure du boîtier.



Quand le haut s'ouvre, soulevez pour retirer.



Retirez la broche en silicone et placez-la dans l'encoche du côté opposé des broches.

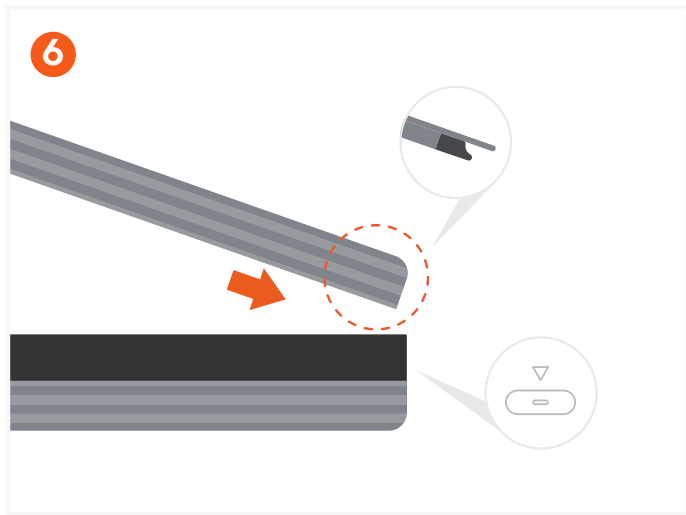


Insérez le SSD (non inclus) en angle et face vers le haut, les broches alignées, et appuyez sur la broche en silicone pour le fixer en place.

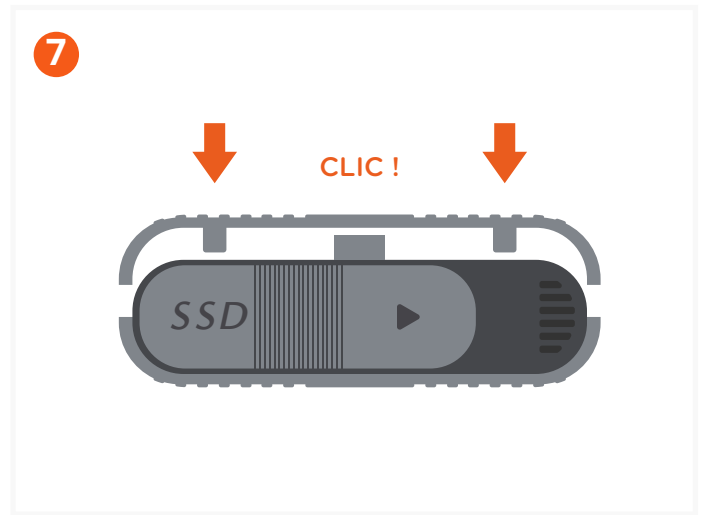


Pour appliquer le pad thermique inclus, retirez le film bleu et attachez le pad sur le couvercle supérieur du boîtier. Retirez le film transparent du pad thermique avant de fermer le boîtier.

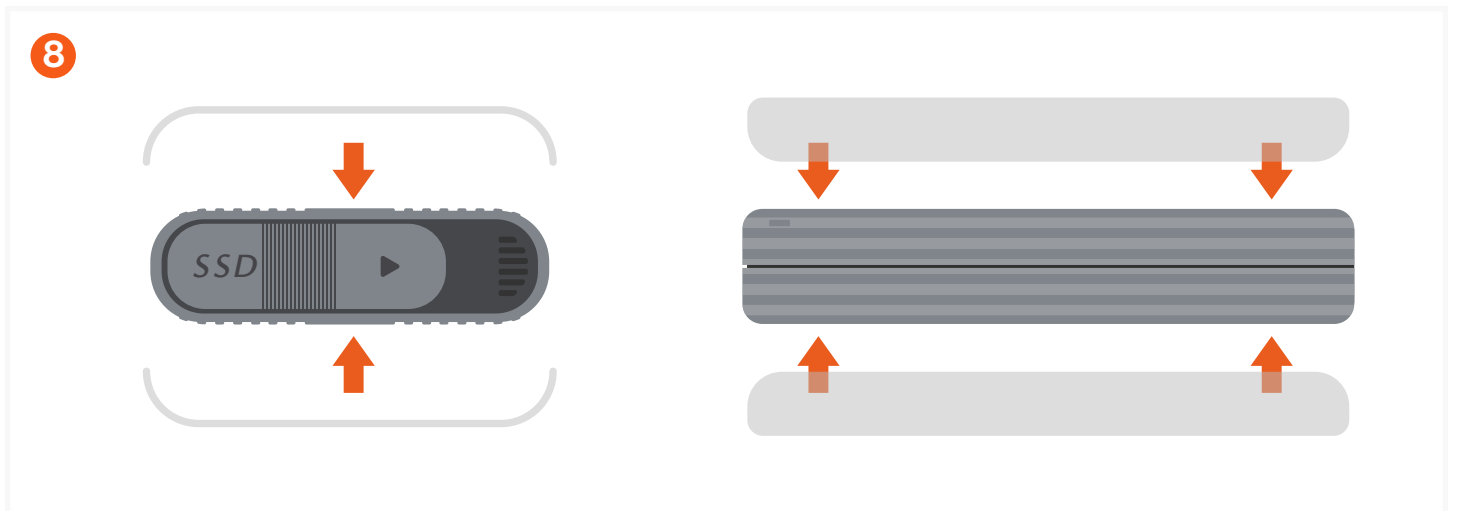
Compatible uniquement avec les SSD NVMe.
Non compatible avec les SSD M.2 SATA ou avec dissipateurs thermiques préinstallés.



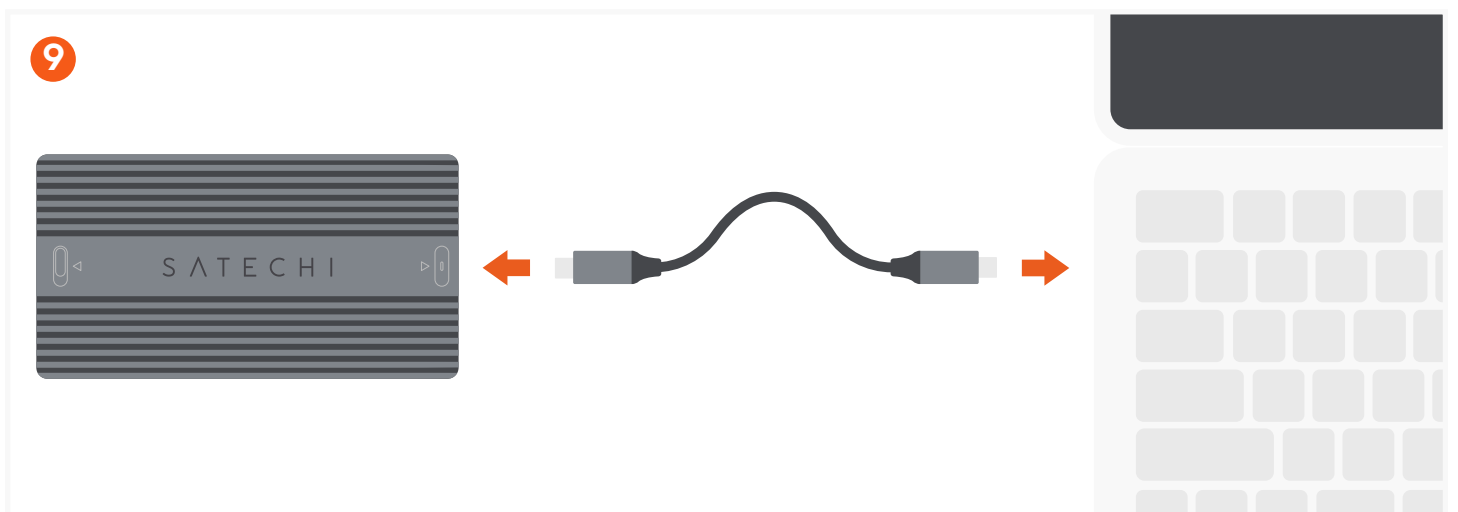
Pour réinstaller le couvercle supérieur, alignez le côté avec les crochets métalliques vers le port USB-C.



Appuyez sur le côté opposé pour enclencher. Vous devriez entendre un clic indiquant que le haut du boîtier est bien verrouillé.



Pour réinstaller le boîtier inclus, appuyez pour le mettre en place.



Connectez le boîtier à l'appareil hôte avec le câble USB-C inclus.

Si utilisé avec un nouveau SSD, assurez-vous que le disque est correctement formaté pour être compatible avec le système d'exploitation de votre appareil hôte.