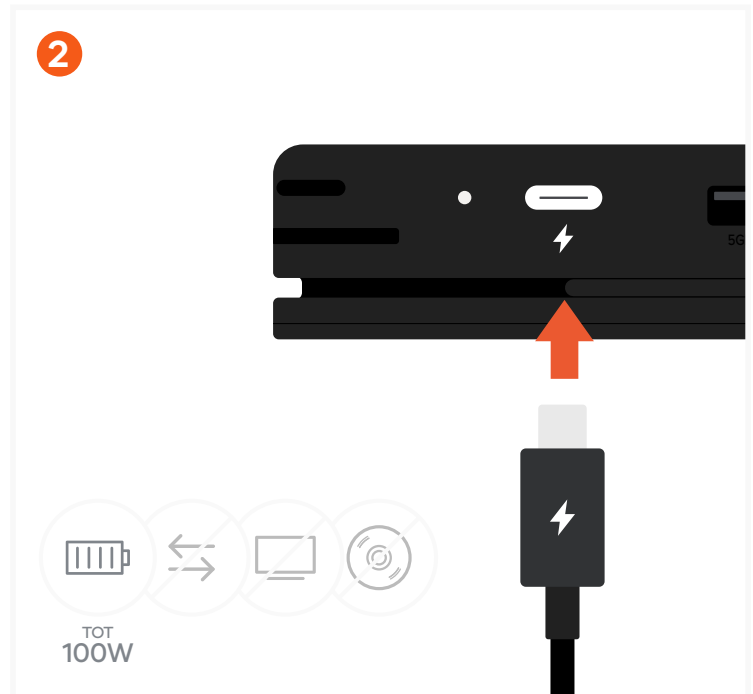


ONTHEGO™ 7-IN-1 MULTIPOINT ADAPTER

SKU: ST-POTG7C

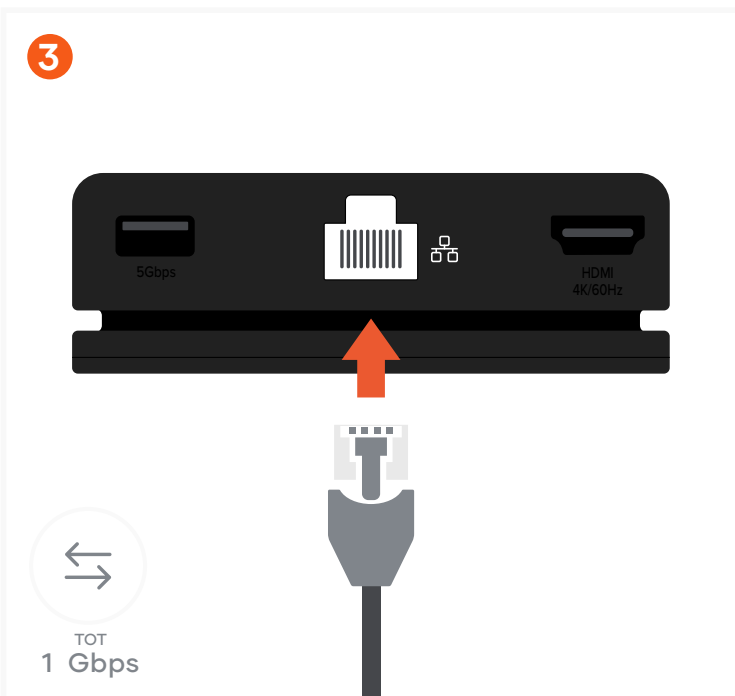


1 Sluit de adapter aan op een compatibel hostapparaat.
De witte LED-indicator gaat branden zodra de adapter is aangesloten.

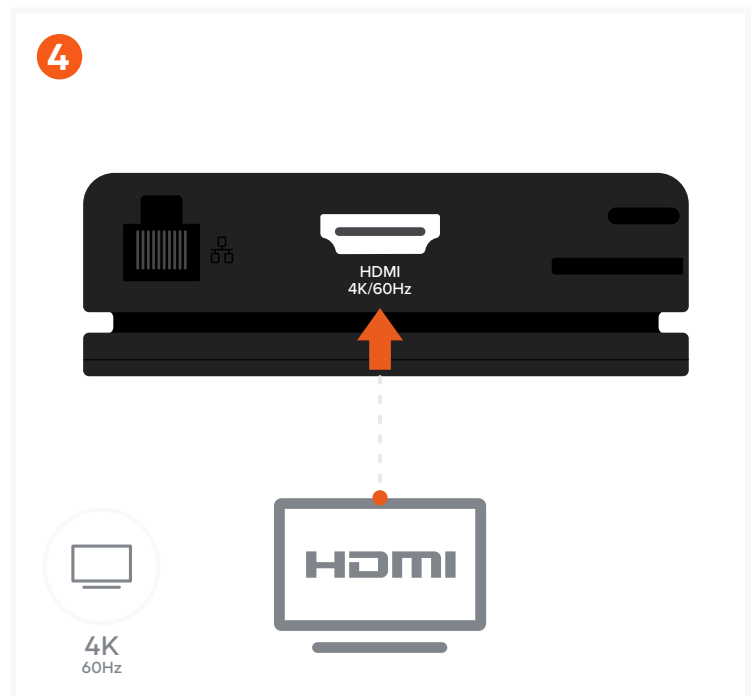


2 Sluit de USB-C oplaadkabel aan op de USB-C PD-oplaadpoort van de adapter.

Ondersteunt tot 100W invoer en maximaal 80W uitvoer (~20W wordt gebruikt voor werking). Ondersteunt geen video-uitvoer, gegevensoverdracht, cd/dvd-stations of Apple SuperDrive.



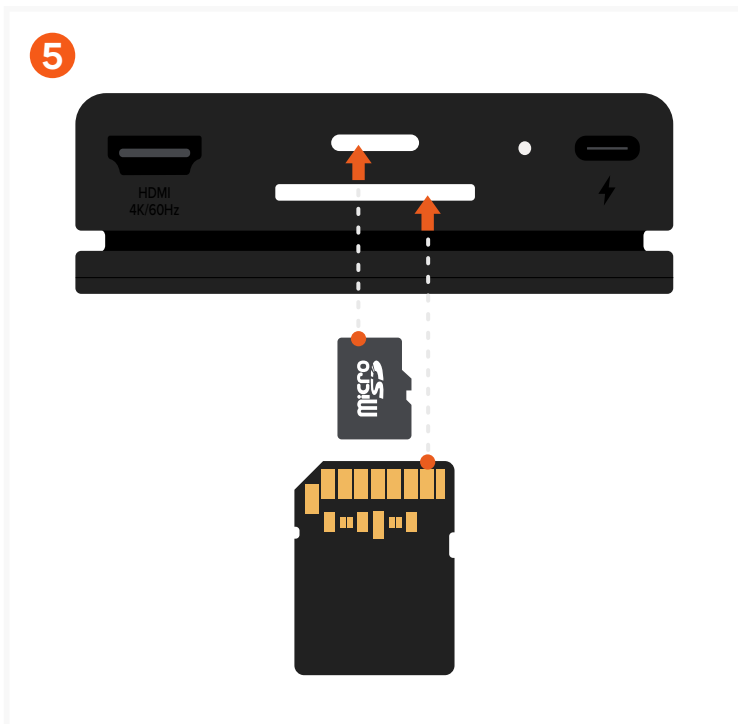
3 Steek een RJ45 Ethernet-kabel in de Gigabit Ethernet-poort van de adapter.
Ondersteunt tot 1 Gbps.



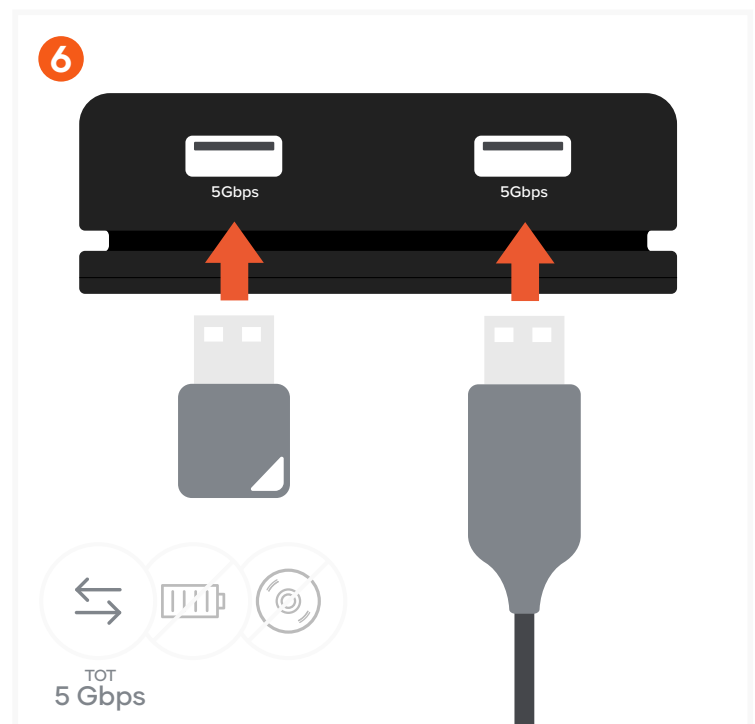
4 Sluit een HDMI-kabel aan van de adapter naar een 4K HDMI-compatibel beeldscherm.

Tot 4K bij 60Hz

Ondersteunt alleen directe HDMI-verbindingen.



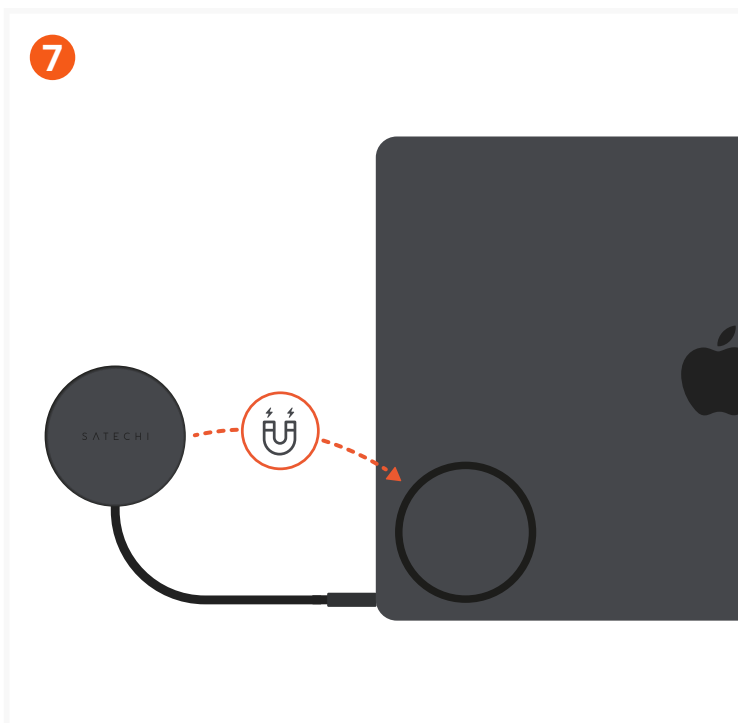
5 Plaats micro/SD-kaarten in de kaartlezer van de adapter. Ondersteunt UHS-I lees-/schrijfsnelheden (tot 104 MB/s; maximaal 2TB capaciteit). Kaarten kunnen gelijktijdig worden gelezen. MicroSD-kaartcontacten moeten naar beneden wijzen, label omhoog. SD-kaartcontacten moeten naar boven wijzen, label omlaag.



6 Sluit tot twee USB-A randapparaten of apparaten aan voor gegevensoverdracht.

Ondersteunt tot 5 Gbps

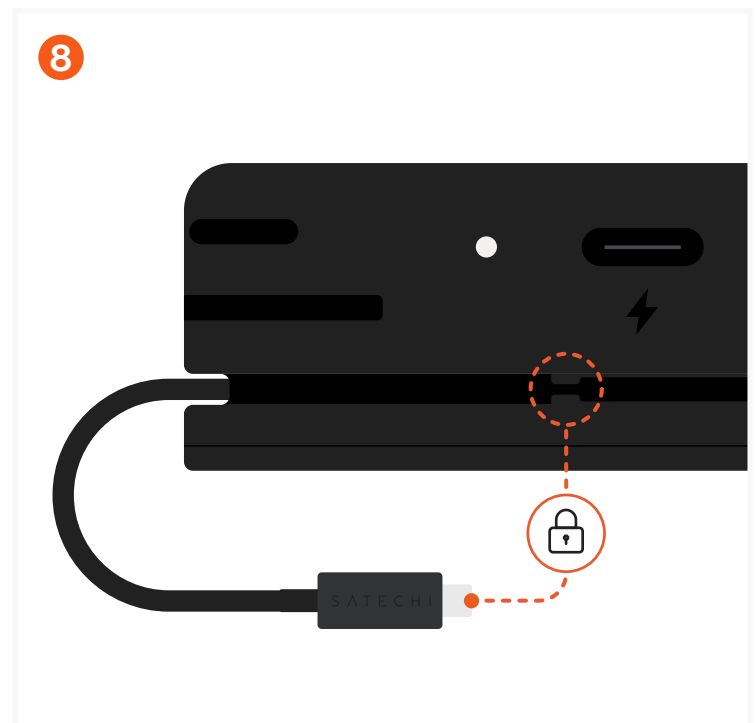
Poort ondersteunt geen opladen of cd-lezers, inclusief Apple SuperDrive.



7 Gebruik de meegeleverde 3M-kleefring om op het gewenste apparaat te bevestigen.

Reinig het oppervlak vóór permanente bevestiging.

Zorg ervoor dat de USB-C-kabel de poort van het hostapparaat bereikt.



8 Wikkel de USB-C-kabel om de hub en zet deze vast voor opslag.

Geen intrekmechanisme inbegrepen.