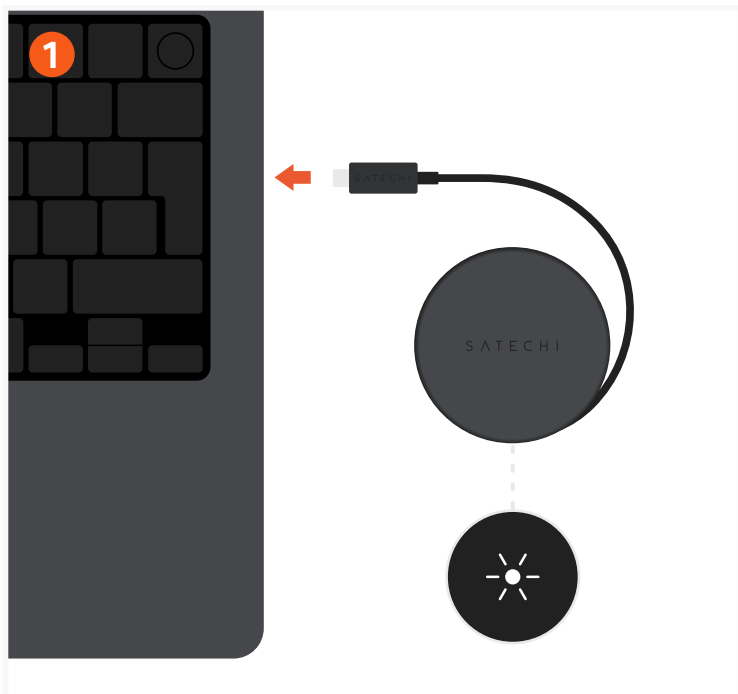
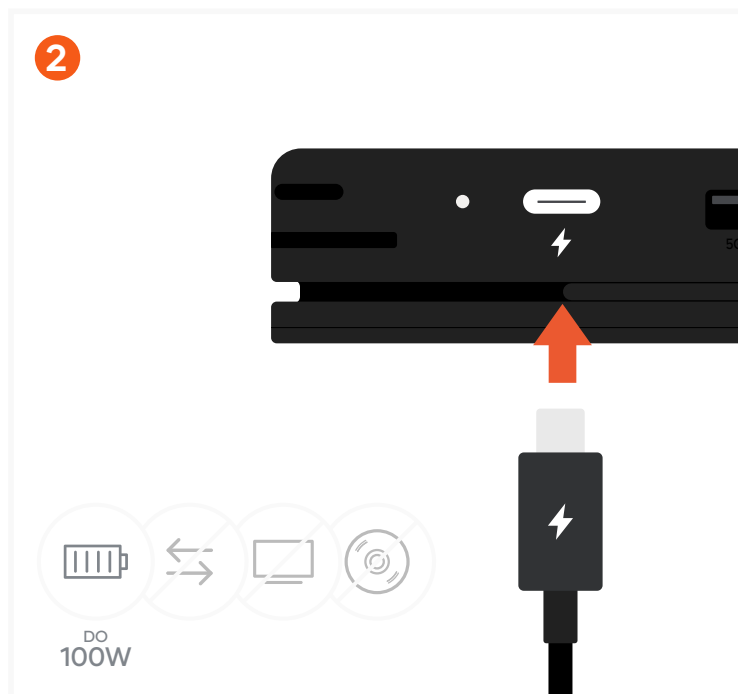


ADAPTER WIELOPORTOWY ONTHEGO™ 7-W-1

SKU: ST-POTG7C

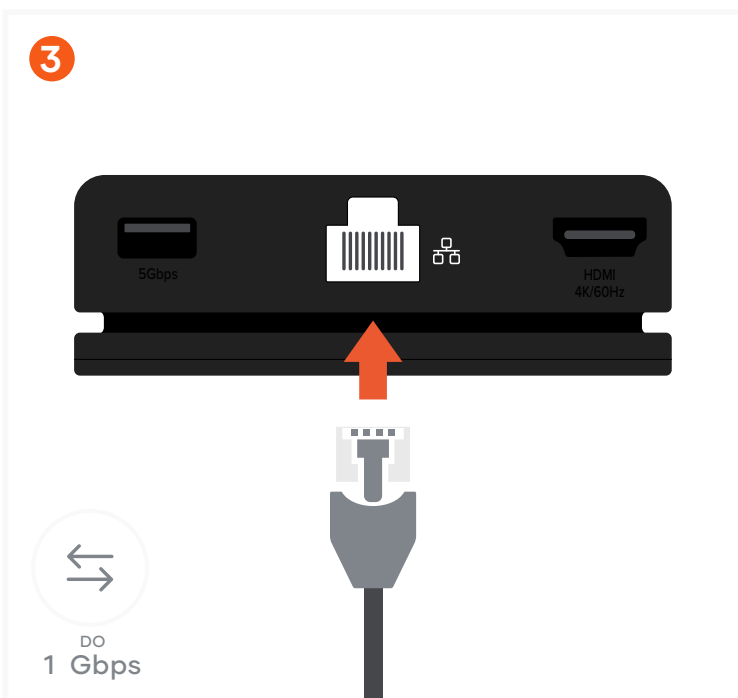


Podłącz adapter do kompatybilnego urządzenia głównego.
Biała dioda LED zaświeci się po podłączeniu.

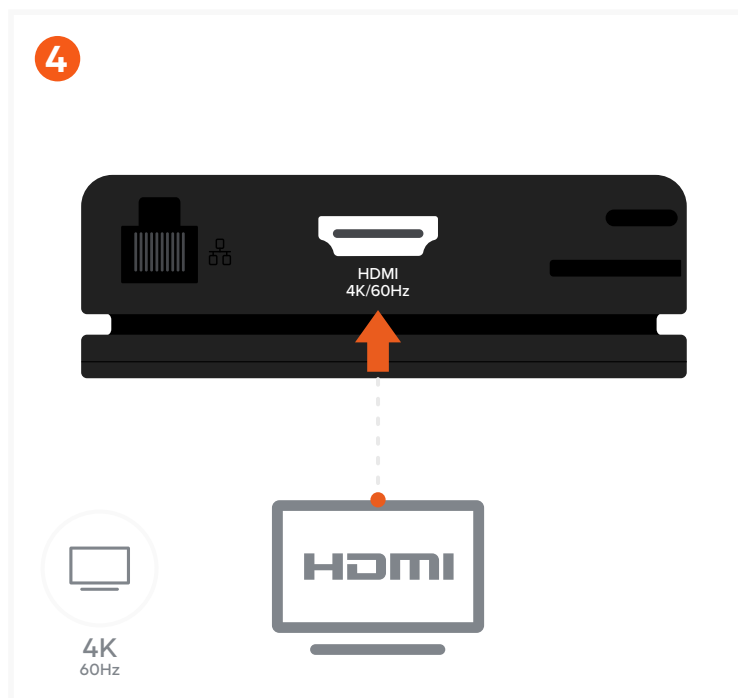


Podłącz kabel ładowania USB-C do portu ładowania USB-C PD w adapterze.

Obsługuje do 100W mocy wejściowej i maksymalnie 80W mocy wyjściowej (~20W zużywane na działanie). Nie obsługuje wyjścia wideo, przesyłu danych, napędów CD/DVD ani Apple SuperDrive.



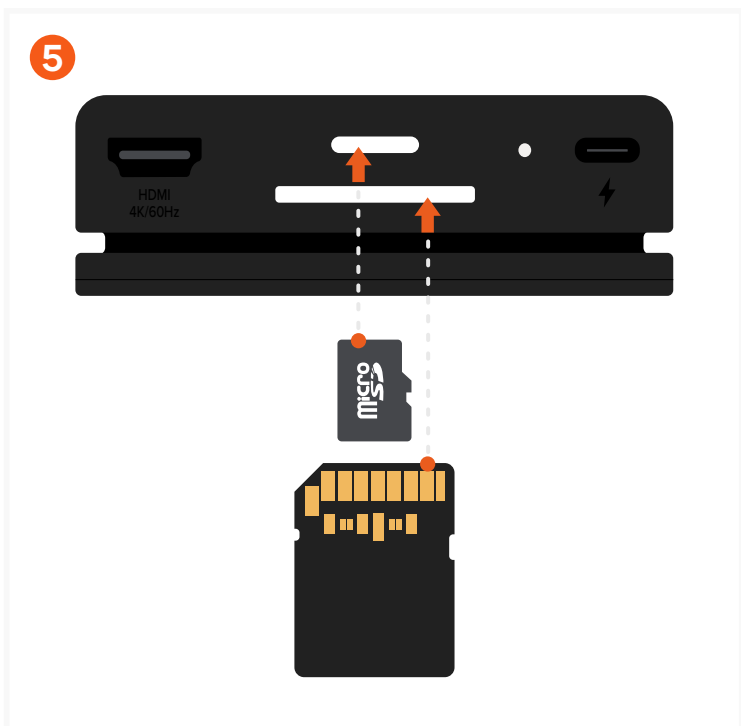
Włóż kabel Ethernet RJ45 do portu Gigabit Ethernet adaptera.
Obsługuje do 1 Gbps.



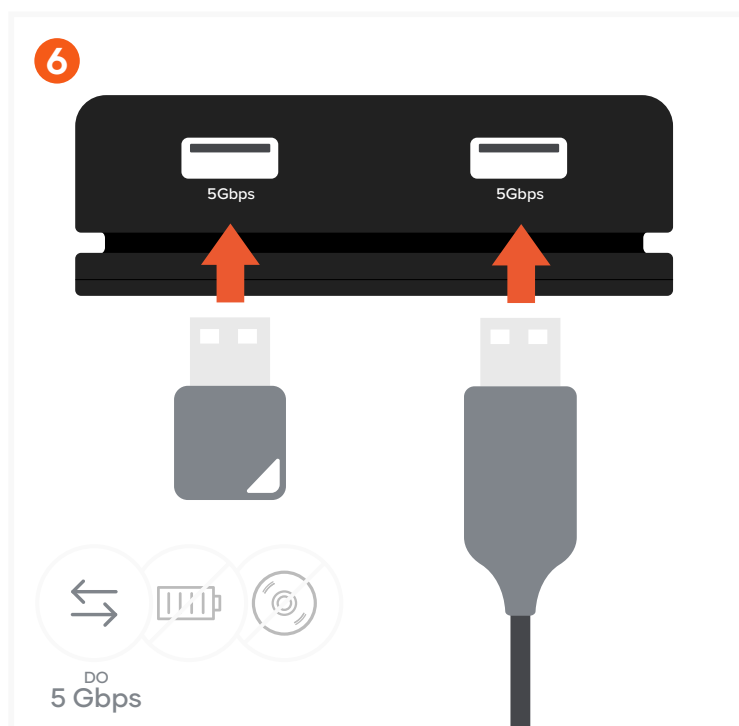
Podłącz kabel HDMI z adaptera do wyświetlacza wyposażonego w HDMI 4K.

Do 4K przy 60Hz

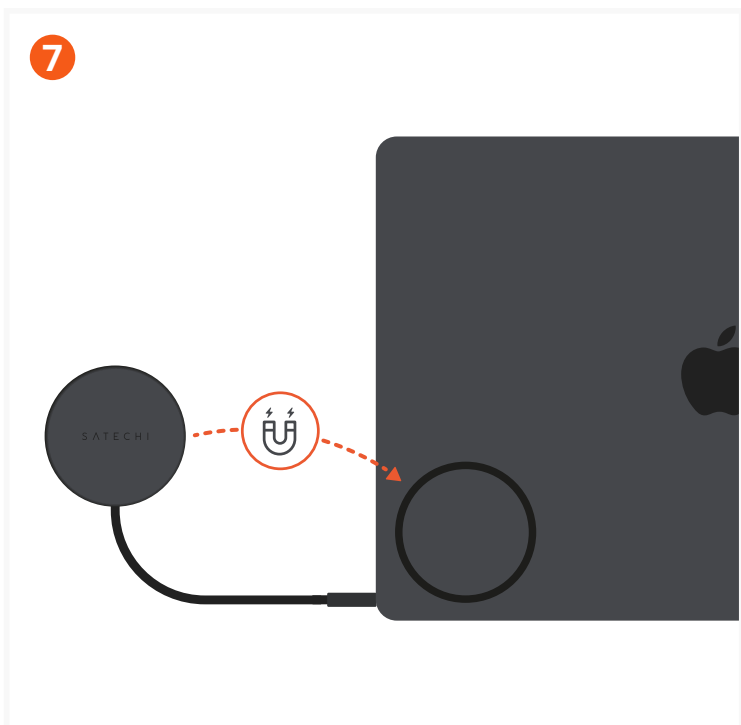
Obsługuje tylko bezpośrednie połączenia HDMI.



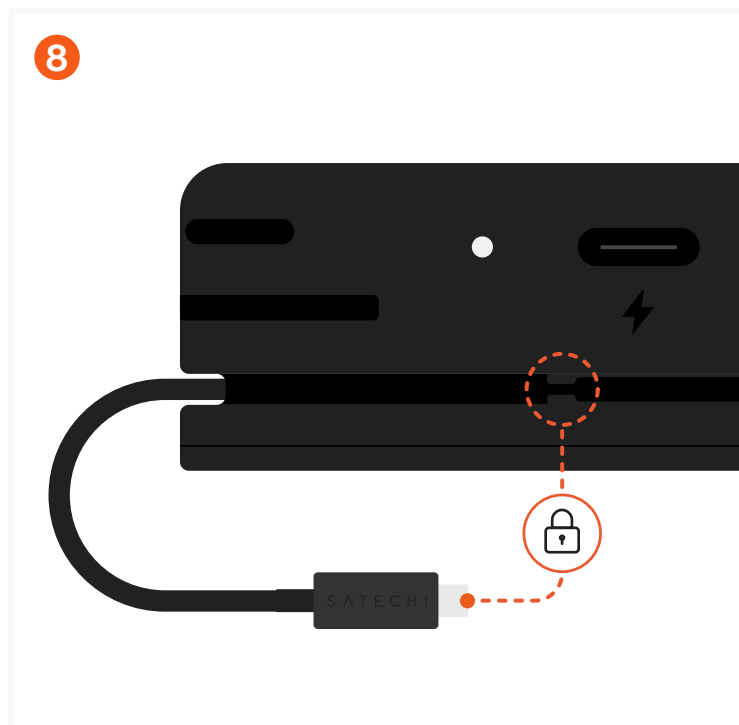
5 Włóż karty micro/SD do gniazd czytnika kart w adapterze. Obsługuje prędkości odczytu/zapisu UHS-I (do 104 MB/s; maksymalna pojemność 2TB). Karty mogą być odczytywane jednocześnie. Piny karty microSD muszą być skierowane w dół, etykieta do góry. Piny karty SD muszą być skierowane w górę, etykieta w dół.



6 Podłącz do dwóch urządzeń lub peryferiów USB-A do przesyłania danych. Obsługuje do 5 Gbps. Port nie obsługuje ładowania ani czytników CD, w tym Apple SuperDrive.



7 Użyj dołączonego pierścienia samoprzylepnego 3M, aby zamontować urządzenie. Przed trwałym przymocowaniem oczyść powierzchnię. Upewnij się, że kabel z wtykiem USB-C dosięga do portu urządzenia głównego.



8 Owiń kabel z wtykiem USB-C wokół huba i zabezpiecz go do przechowywania. Brak mechanizmu zwijającego.