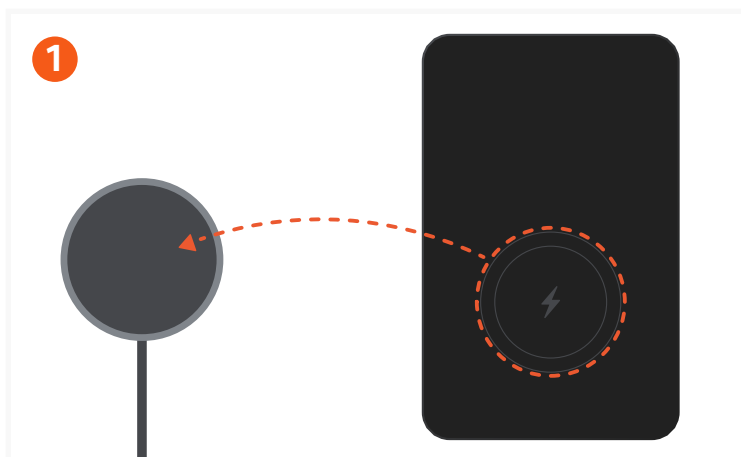
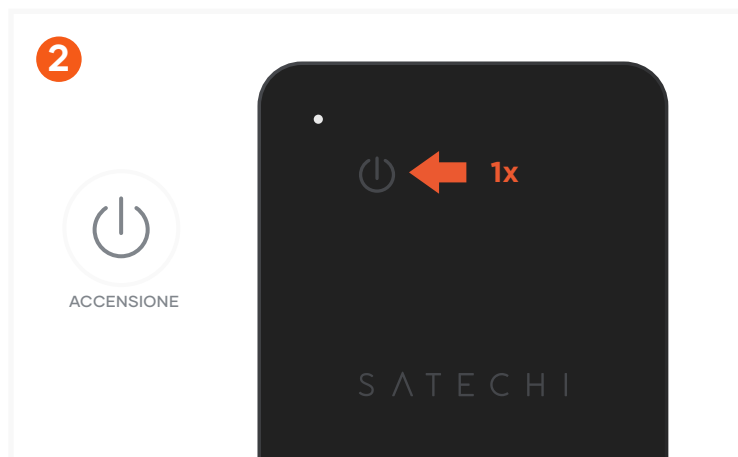


# SCHEDA FINDALL™

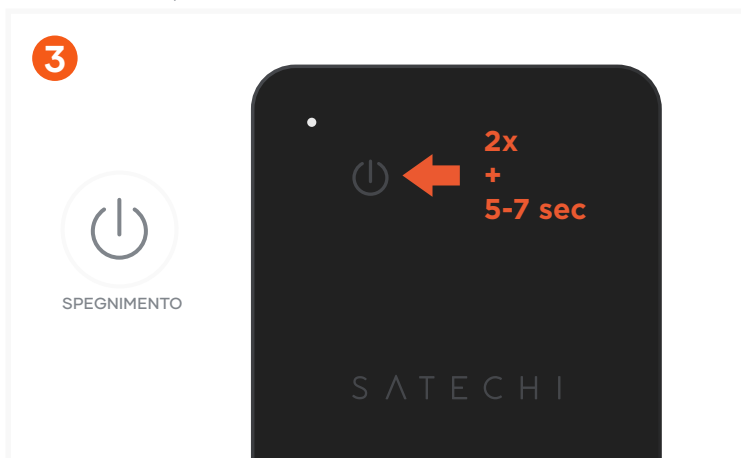
SKU: ST-LFAWCK / ST-LFAWCW / ST-LFAWCR



Caricare la scheda con un caricatore wireless (non incluso). La spia di stato sarà arancione durante la carica e verde quando completamente carica. Si consiglia di ricaricare una volta ogni 12 mesi. La durata della batteria può arrivare fino a 16 mesi con una singola carica (può variare a seconda dell'uso).

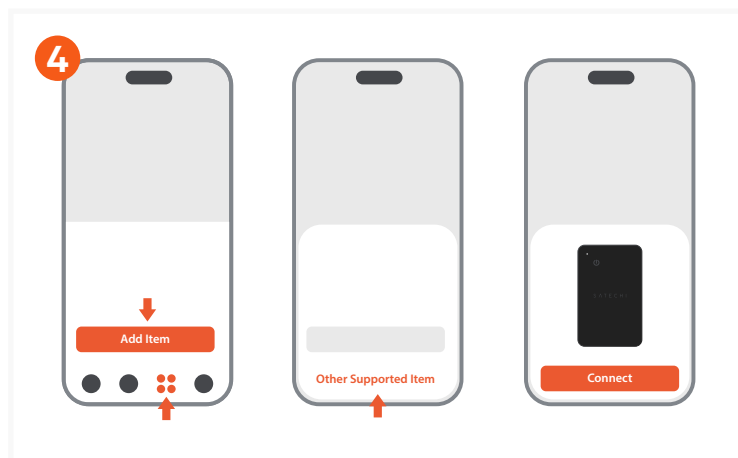


Per accendere la scheda, premere una volta il pulsante di accensione. Emetterà un segnale acustico per indicare che è accesa. Se non viene associata entro 10 minuti, emetterà un segnale acustico e si spegnerà automaticamente.

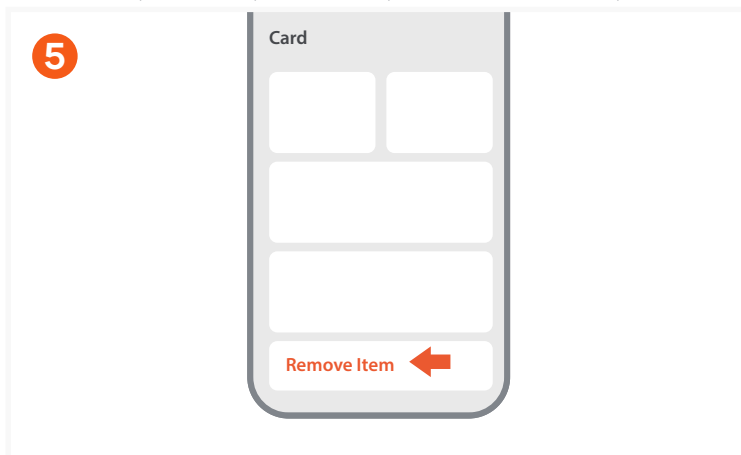


Per spegnere la scheda, premere rapidamente il pulsante di accensione 2 volte, poi premerlo una terza volta tenendolo premuto per almeno 5-7 secondi. Sentirete due segnali acustici che indicano che la scheda FindAll™ è spenta.

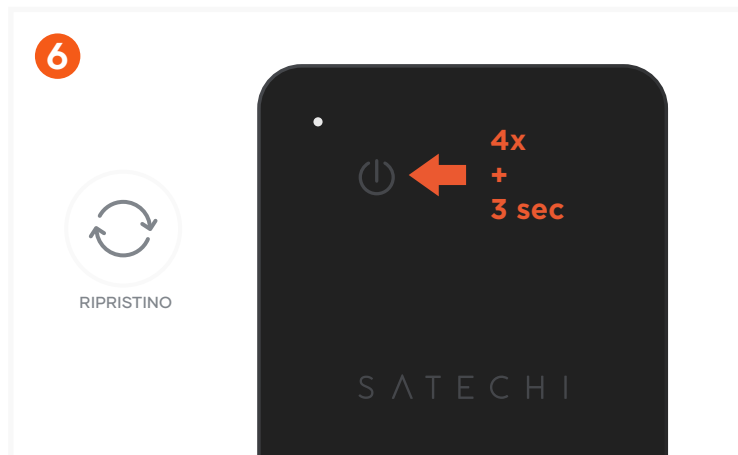
Quando il dispositivo è spento, non è possibile tracciarne la posizione.



Per associare la scheda, aprire l'app "Dov'è", toccare "Aggiungi oggetto" sotto la sezione Oggetti, quindi toccare "Altro oggetto supportato". Una volta rilevata la "Satechi FindAll™ Card", toccare "Connetti". Non uscire dall'app durante l'associazione del dispositivo.



Per rimuovere la scheda, aprire l'app "Dov'è", toccare la scheda nella sezione Oggetti, toccare "Rimuovi oggetto", poi "Rimuovi" e confermare la rimozione. Se non è possibile associarla a un nuovo dispositivo, è necessario eseguire un ripristino alle impostazioni di fabbrica.



Per ripristinare la scheda alle impostazioni di fabbrica, premere rapidamente il pulsante di accensione 4 volte, quindi tenerlo premuto per almeno 3 secondi. Sentirete un segnale acustico che confermerà il ripristino.