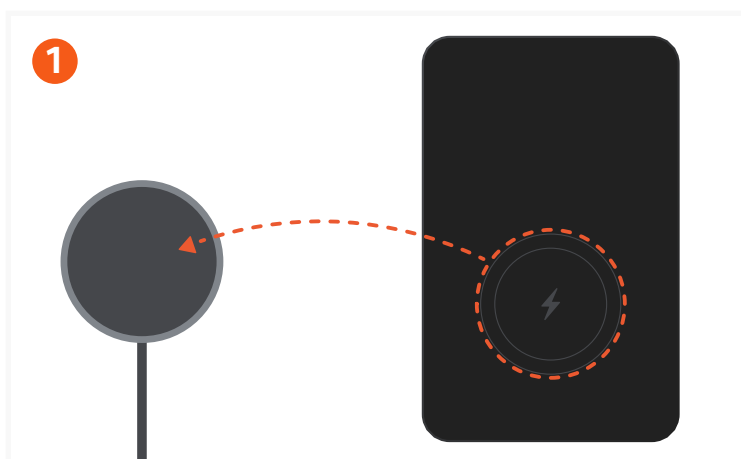
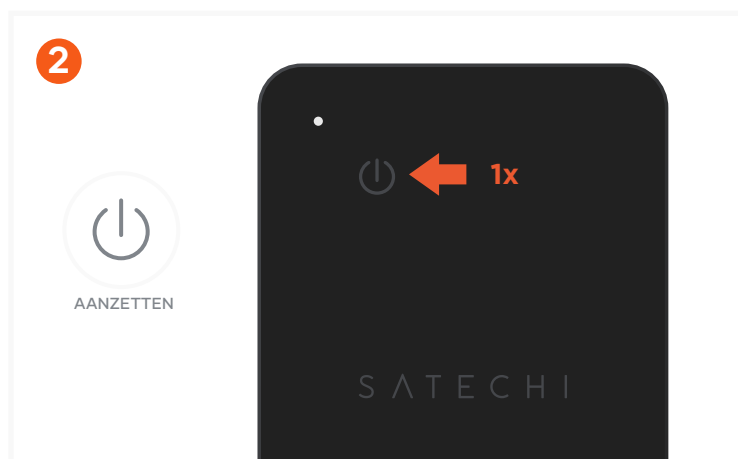


FINDALL™ KAART

SKU: ST-LFAWCK / ST-LFAWCW / ST-LFAWCR

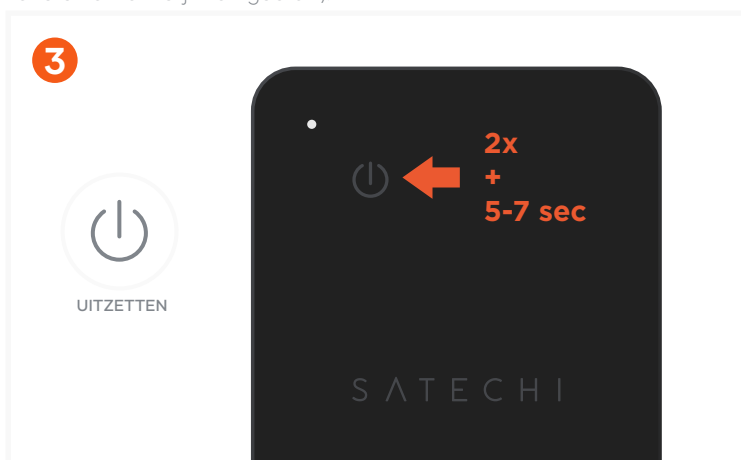


Laad de kaart op met een draadloze oplader (niet inbegrepen). Het statuslampje is oranje tijdens het opladen en groen wanneer volledig opgeladen. Het wordt aanbevolen om de kaart één keer per 12 maanden op te laden. De batterij gaat tot 16 maanden mee op één lading (kan variëren afhankelijk van gebruik).



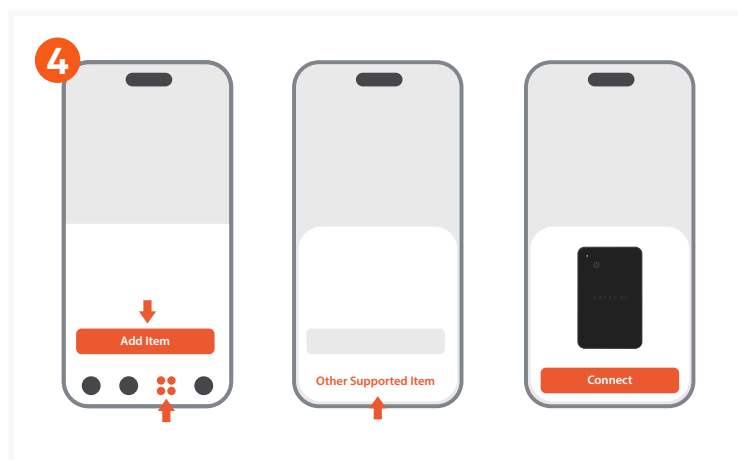
Druk één keer op de aan/uit-knop om de kaart in te schakelen. Er klinkt een pieptoon om aan te geven dat de kaart is ingeschakeld.

Als de kaart binnen 10 minuten niet wordt gekoppeld, klinkt er een pieptoon en schakelt de kaart automatisch uit.



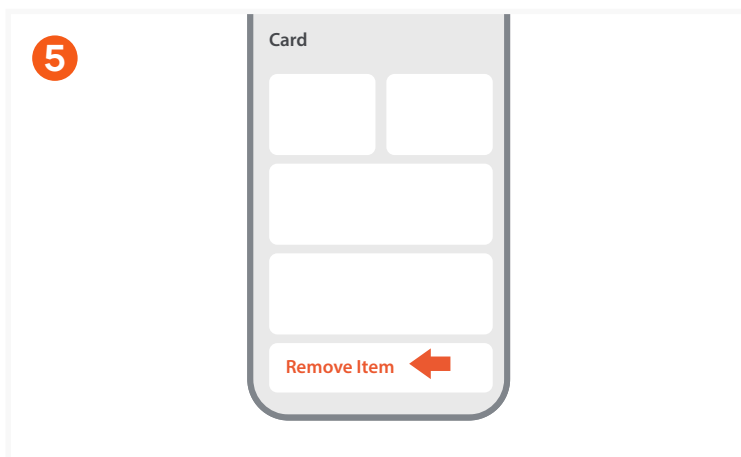
Om de kaart uit te schakelen, druk snel twee keer op de aan/uit-knop en houd de derde keer minstens 5 tot 7 seconden ingedrukt. U hoort twee pieptonen die aangeven dat de FindAll™ kaart is uitgeschakeld.

Als het apparaat is uitgeschakeld, kunt u de locatie niet volgen.



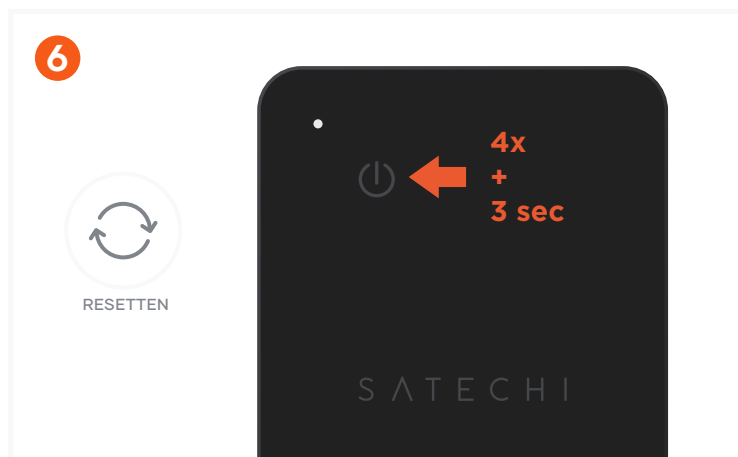
Om de kaart te koppelen, open de Zoek mijn-app, tik op 'Voeg object toe' onder Objecten en tik op 'Ander ondersteund object'. Zodra "Satechi FindAll™ Card" wordt gedetecteerd, tik op 'Verbind'.

Verlaat de app niet tijdens het koppelen van het apparaat.



Om de kaart te verwijderen, open de Zoek mijn-app, tik op de kaart onder Objecten, tik op 'Verwijder object', tik op 'Verwijder' en bevestig.

Als koppelen met een nieuw apparaat niet lukt, moet een fabrieksreset worden uitgevoerd.



Om de kaart terug te zetten naar de fabrieksinstellingen, druk snel 4 keer op de aan/uit-knop en houd vervolgens minstens 3 seconden ingedrukt. U hoort een pieptoon die bevestigt dat de kaart is gereset.