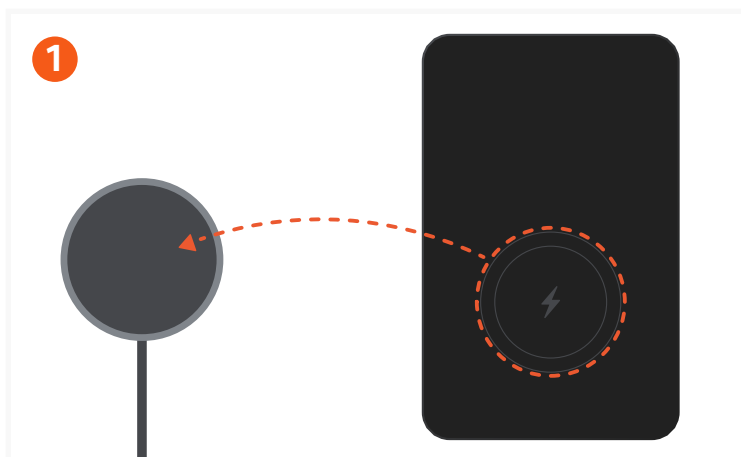
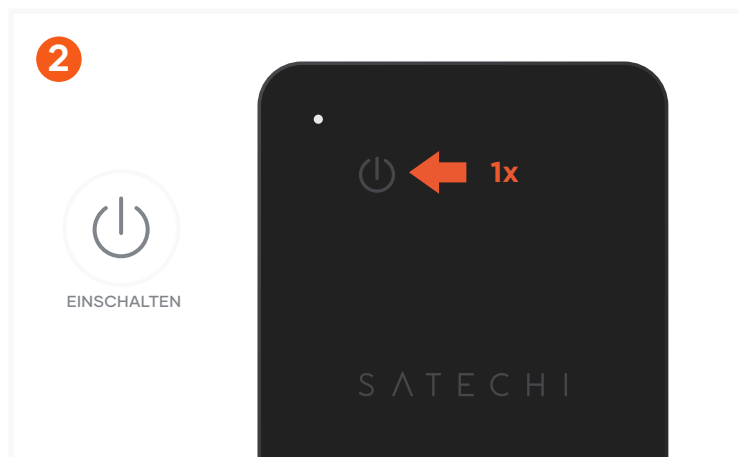


FINDALL™ KARTE

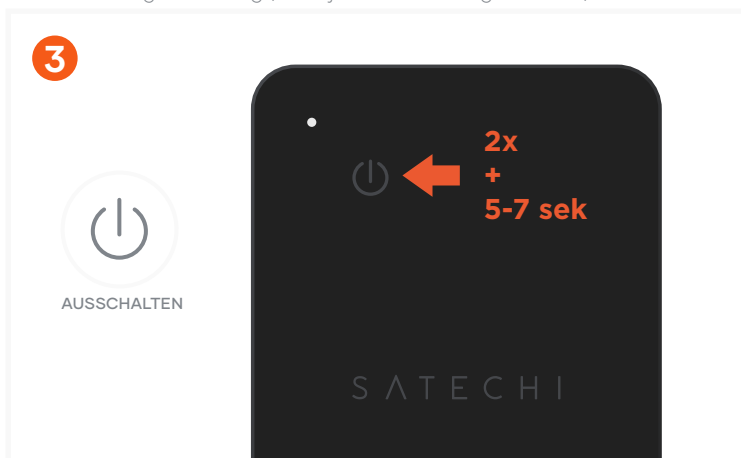
SKU: ST-LFAWCK / ST-LFAWCW / ST-LFAWCR



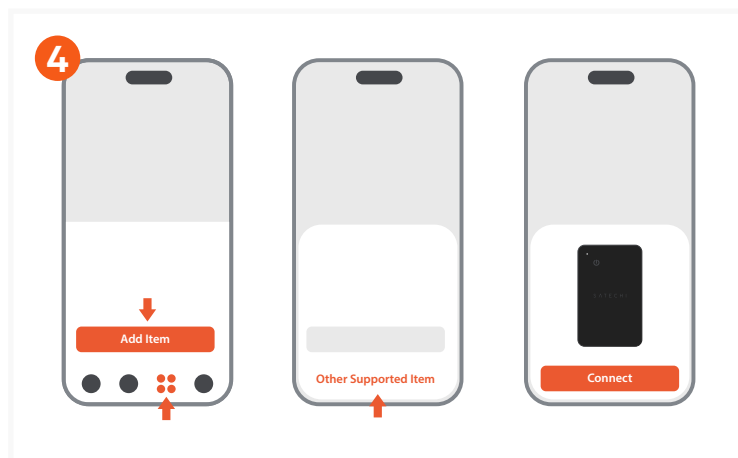
Laden Sie die Karte mit einem kabellosen Ladegerät (nicht im Lieferumfang enthalten). Die Statusanzeige leuchtet orange während des Ladevorgangs und grün, wenn vollständig geladen. Es wird empfohlen, die Karte alle 12 Monate aufzuladen. Die Akkulaufzeit beträgt bis zu 16 Monate mit einer einzigen Ladung (kann je nach Nutzung variieren).



Um die Karte einzuschalten, drücken Sie einmal die Einschalttaste. Es ertönt ein Signalton, der anzeigt, dass sie eingeschaltet ist. Wenn innerhalb von 10 Minuten keine Kopplung erfolgt, ertönt ein Signalton und die Karte schaltet sich automatisch aus.

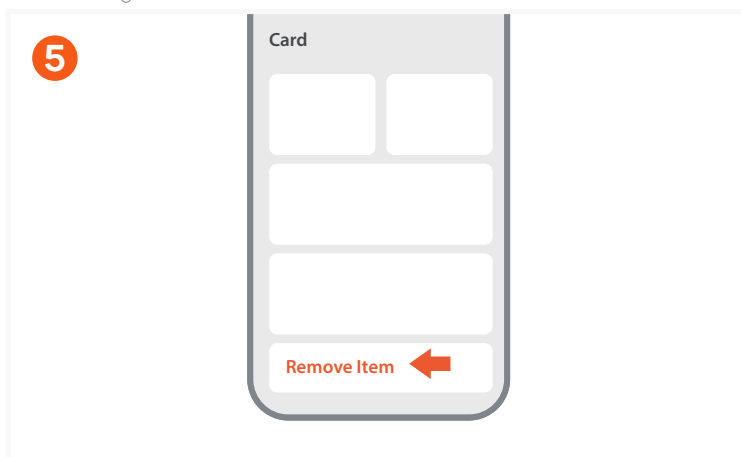


Um die Karte auszuschalten, drücken Sie die Einschalttaste zweimal kurz und dann ein drittes Mal für mindestens 5 bis 7 Sekunden lang. Es ertönen zwei Signaltöne, die anzeigen, dass Ihre FindAll™ Karte ausgeschaltet ist. Wenn das Gerät ausgeschaltet ist, kann der Standort nicht verfolgt werden.

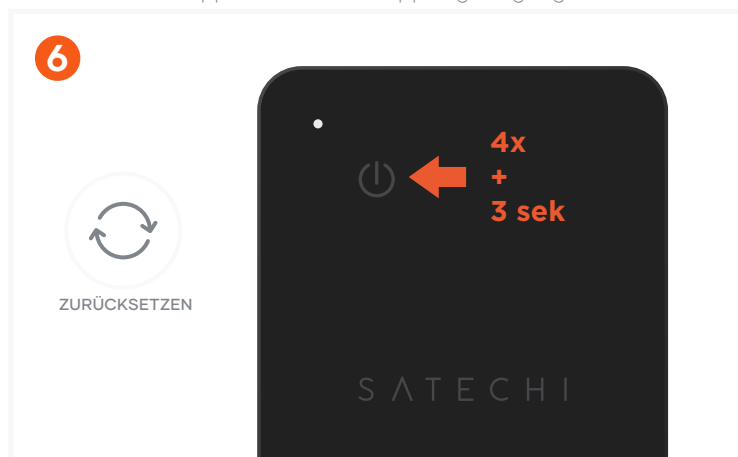


Um die Karte zu koppeln, öffnen Sie die "Wo ist?"-App, tippen Sie unter "Objekte" auf "Objekt hinzufügen" und dann auf "Anderes unterstütztes Objekt". Sobald „Satechi FindAll™ Karte“ erkannt wird, tippen Sie auf „Verbinden“.

Verlassen Sie die App während des Kopplungsvorgangs nicht.



Um die Karte zu entfernen, öffnen Sie die "Wo ist?"-App, tippen Sie unter "Objekte" auf die Karte, dann auf "Objekt entfernen", erneut auf "Entfernen" und bestätigen Sie die Entfernung. Wenn keine Kopplung mit einem neuen Gerät möglich ist, muss ein Zurücksetzen auf die Werkseinstellungen durchgeführt werden.



Um die Karte auf die Werkseinstellungen zurückzusetzen, drücken Sie die Einschalttaste viermal schnell und halten Sie sie dann mindestens 3 Sekunden lang gedrückt. Es ertönt ein Signalton zur Bestätigung, dass die Karte zurückgesetzt wurde.