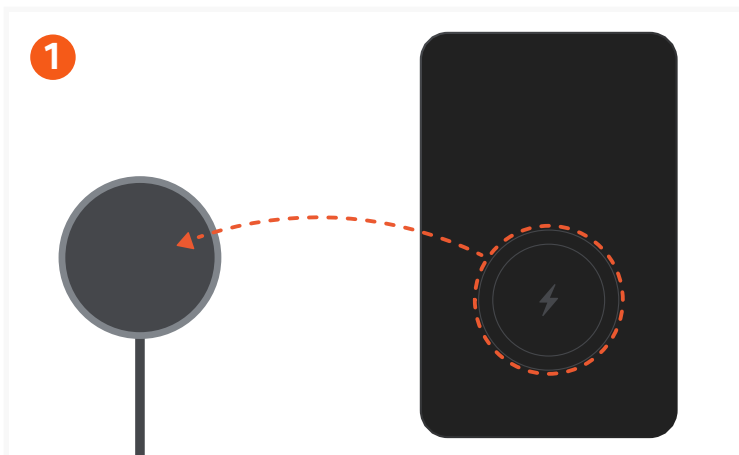
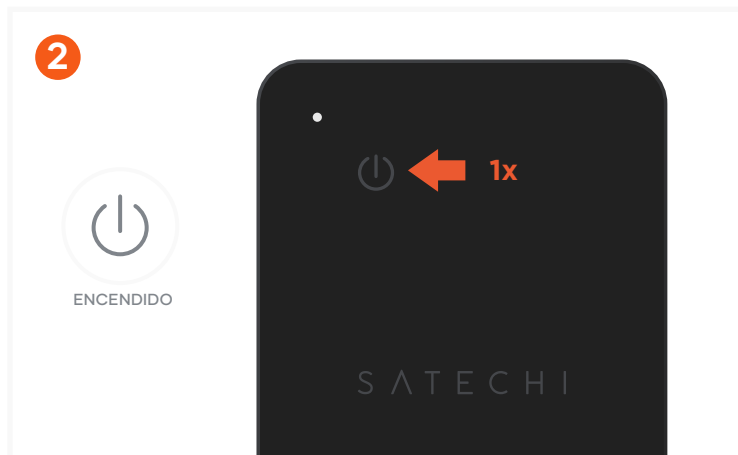


# TARJETA FINDALL™

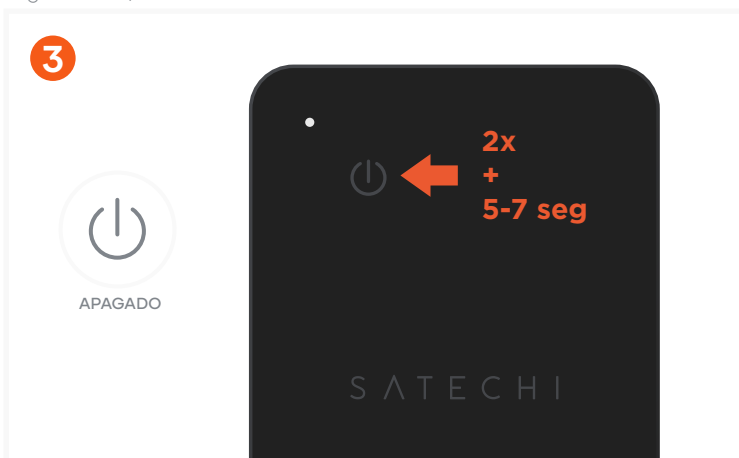
SKU: ST-LFAWCK / ST-LFAWCW / ST-LFAWCR



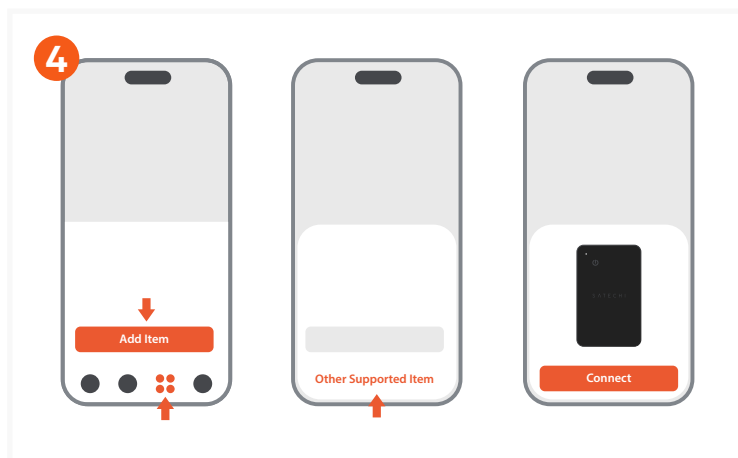
Cargue la tarjeta con un cargador inalámbrico (no incluido). La luz de estado será naranja durante la carga y verde cuando esté **completamente cargada**. Se recomienda cargarla una vez cada 12 meses. La batería dura hasta 16 meses con una sola carga (puede variar según el uso).



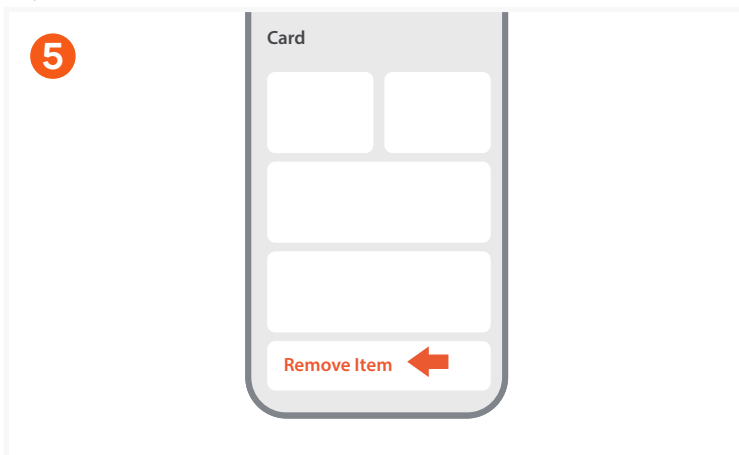
Para encender la tarjeta, presione una vez el botón de encendido. Emitirá un pitido para indicar que está encendida. Si no se empareja en 10 minutos, emitirá un pitido y se apagará automáticamente.



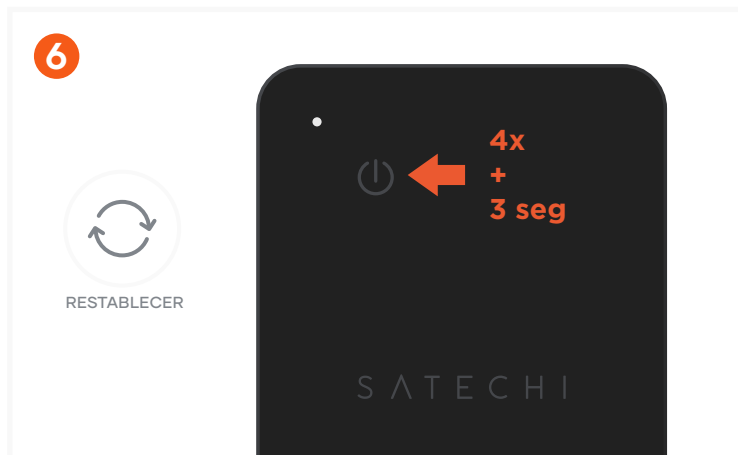
Para apagar la tarjeta, presione rápidamente el botón de encendido 2 veces y luego manténgalo presionado una tercera vez durante al menos 5 a 7 segundos. Escuchará dos pitidos, lo que indica que su tarjeta FindAll™ está apagada. Cuando el dispositivo está apagado, no se puede rastrear su ubicación.



Para emparejar la tarjeta, abra la aplicación "Buscar", toque "Agregar objeto" en la sección Objetos y luego toque "Otro objeto compatible". Una vez que se detecte "Satechi FindAll™ Card", toque "Conectar". No cierre la aplicación mientras empareja el dispositivo.



Para eliminar la tarjeta, abra la aplicación "Buscar", toque la tarjeta en la sección Objetos, toque "Eliminar objeto", luego "Eliminar" y confirme la eliminación. Si no puede emparejarla con un nuevo dispositivo, será necesario restablecerla de fábrica.



Para restablecer la tarjeta a los valores de fábrica, presione rápidamente el botón de encendido 4 veces y luego manténgalo presionado durante al menos 3 segundos. Escuchará un pitido que confirma que la tarjeta ha sido restablecida.