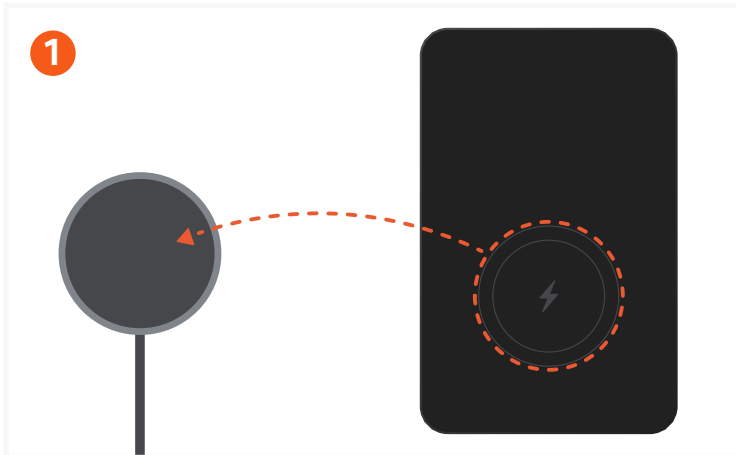
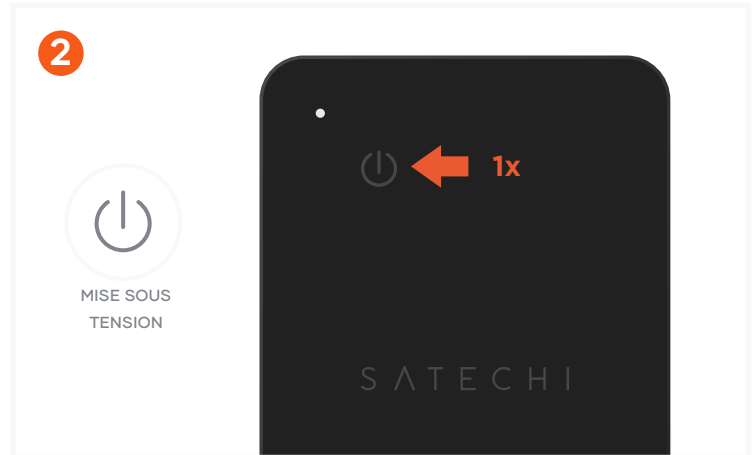


CARTE FINDALL™

SKU: ST-LFAWCK / ST-LFAWCW / ST-LFAWCR

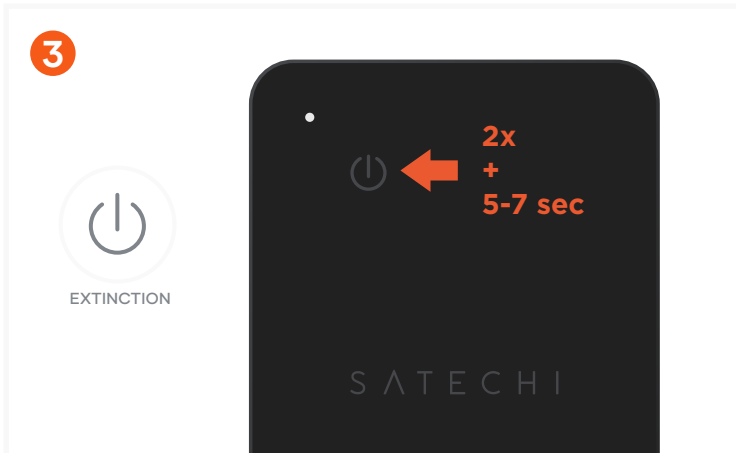


Chargez la carte avec un chargeur sans fil (non inclus). Le témoin lumineux sera orange pendant la charge et vert une fois la charge terminée. Il est recommandé de charger la carte une fois tous les 12 mois. L'autonomie de la batterie peut atteindre 16 mois avec une seule charge (peut varier selon l'utilisation).



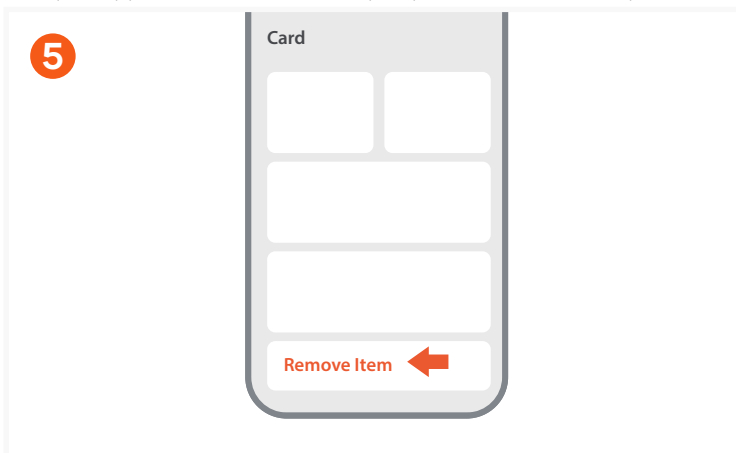
Pour allumer la carte, appuyez une fois sur le bouton d'alimentation. Un bip sonore confirmera l'allumage.

Si l'appairage n'est pas effectué dans les 10 minutes, un bip retentira et la carte s'éteindra automatiquement.

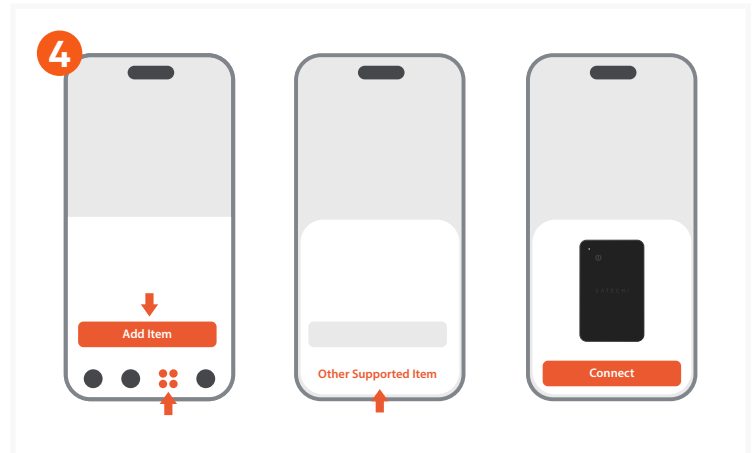


Pour éteindre la carte, appuyez rapidement deux fois sur le bouton d'alimentation, puis une troisième fois en maintenant appuyé pendant 5 à 7 secondes. Deux bips sonores indiqueront que la carte FindAll™ est éteinte.

Lorsque l'appareil est éteint, il n'est pas possible de suivre sa position.

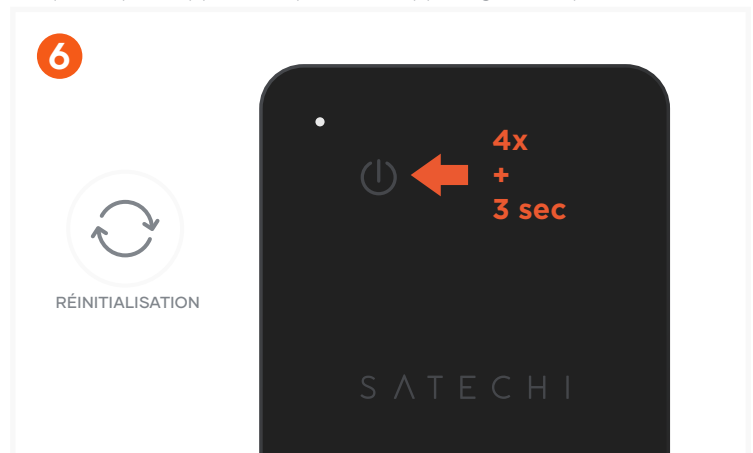


Pour supprimer la carte, ouvrez l'application Localiser, appuyez sur la carte dans la section Objets, puis sur Supprimer l'objet, appuyez sur Supprimer et confirmez la suppression. Si l'appairage avec un nouvel appareil échoue, une réinitialisation d'usine est nécessaire.



Pour associer la carte, ouvrez l'application Localiser, appuyez sur Ajouter un objet dans la section Objets, puis sélectionnez Autre objet pris en charge. Une fois que "Satechi FindAll™ Card" est détectée, appuyez sur Connecter.

Ne quittez pas l'application pendant l'appairage du dispositif.



Pour réinitialiser la carte aux paramètres d'usine, appuyez rapidement 4 fois sur le bouton d'alimentation, puis maintenez-le enfoncé pendant au moins 3 secondes. Un bip confirmera que la carte a été réinitialisée.