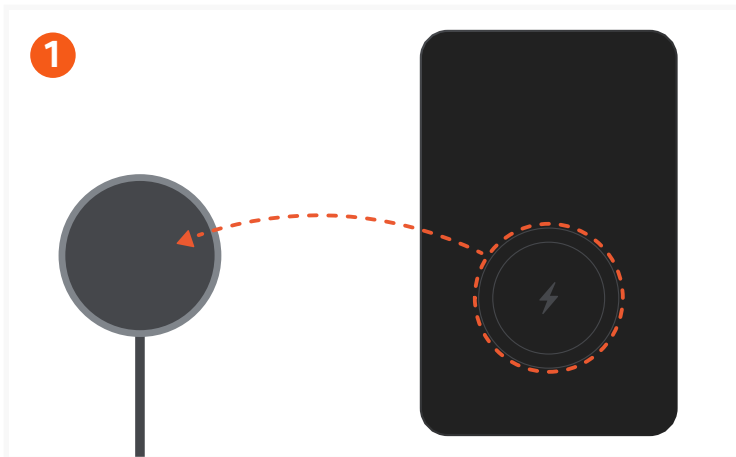
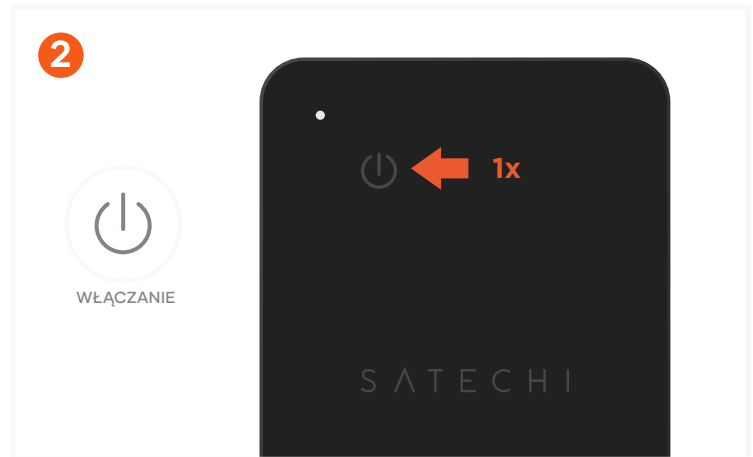


KARTA FINDALL™

SKU: ST-LFAWCK / ST-LFAWCW / ST-LFAWCR

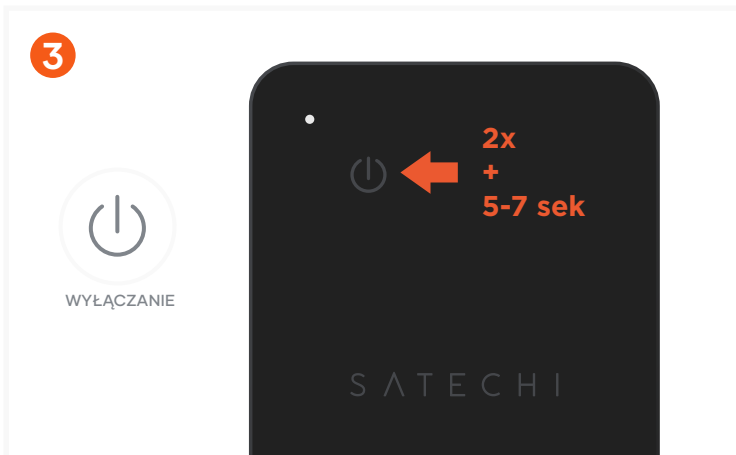


Naładuj kartę za pomocą ładowarki bezprzewodowej (nie dotknięta). Podczas ładowania wskaźnik będzie pomarańczowy, a po pełnym naładowaniu — zielony. Zaleca się ładowanie raz na 12 miesięcy. Bateria może działać do 16 miesięcy na jednym ładowaniu (może się różnić w zależności od użytkowania).



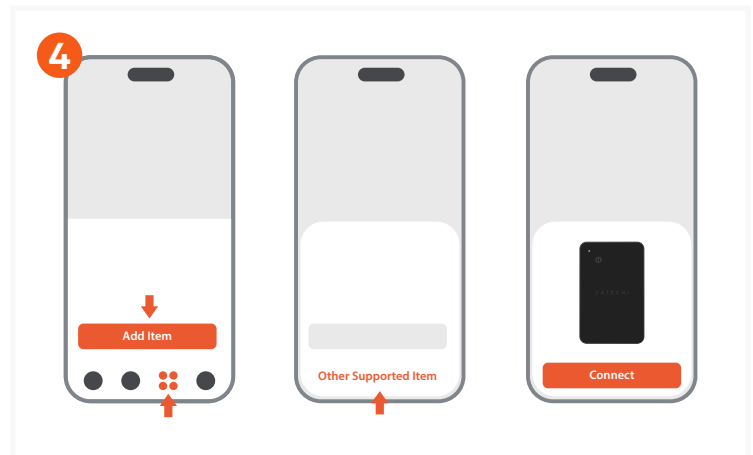
Aby włączyć kartę, naciśnij raz przycisk zasilania. Usłyszysz sygnał dźwiękowy potwierdzający włączenie.

Jeśli nie zostanie sparowana w ciągu 10 minut, wyda sygnał dźwiękowy i automatycznie się wyłączy.



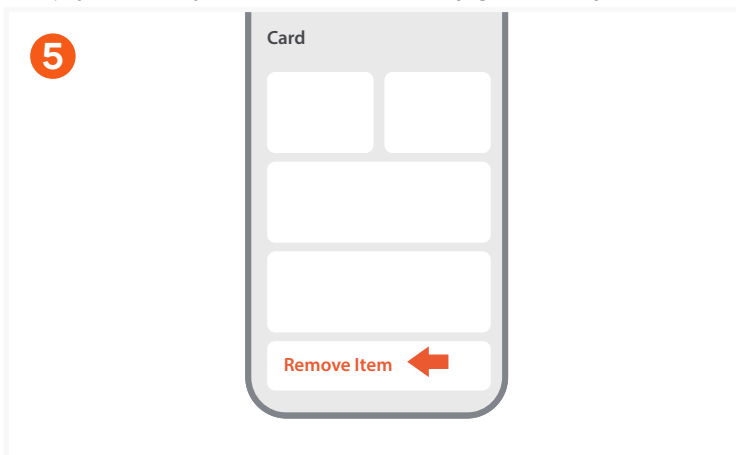
Aby wyłączyć kartę, szybko naciśnij przycisk zasilania 2 razy, a następnie za trzecim razem przytrzymaj przez co najmniej 5–7 sekund. Usłyszysz dwa sygnały dźwiękowe, co oznacza, że karta FindAll™ została wyłączona.

Po wyłączeniu urządzenia nie można śledzić jego lokalizacji.

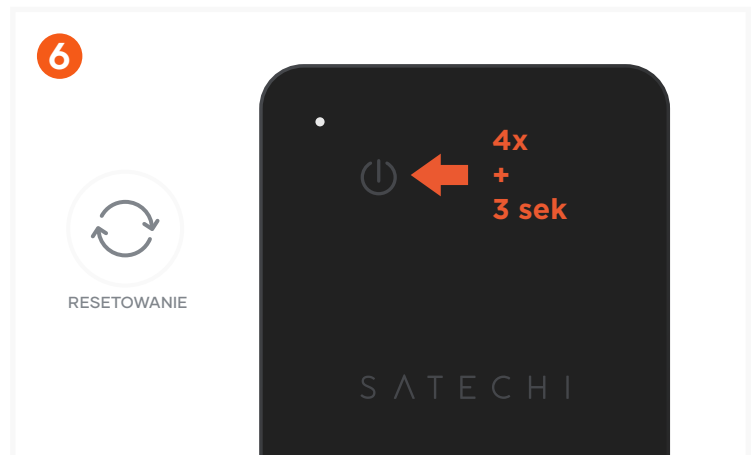


Aby sparować kartę, otwórz aplikację Lokalizator, stuknij „Dodaj przedmiot” w sekcji Przedmioty, a następnie wybierz „Inny obsługiwany przedmiot”. Gdy pojawi się „Satechi FindAll™ Card”, stuknij „Połącz”.

Nie opuszczaj aplikacji podczas parowania urządzenia.



Aby usunąć kartę, otwórz aplikację Lokalizator, stuknij kartę w sekcji Przedmioty, stuknij „Usuń przedmiot”, następnie „Usuń” i potwierdź usunięcie. Jeśli nie można sparować z nowym urządzeniem, należy przywrócić ustawienia fabryczne.



Aby przywrócić ustawienia fabryczne karty, naciśnij szybko przycisk zasilania 4 razy, a następnie przytrzymaj przez co najmniej 3 sekundy. Usłyszysz sygnał dźwiękowy potwierdzający reset.