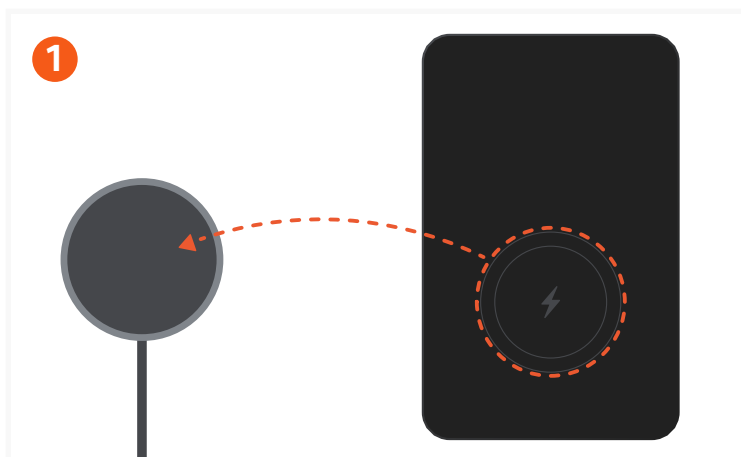


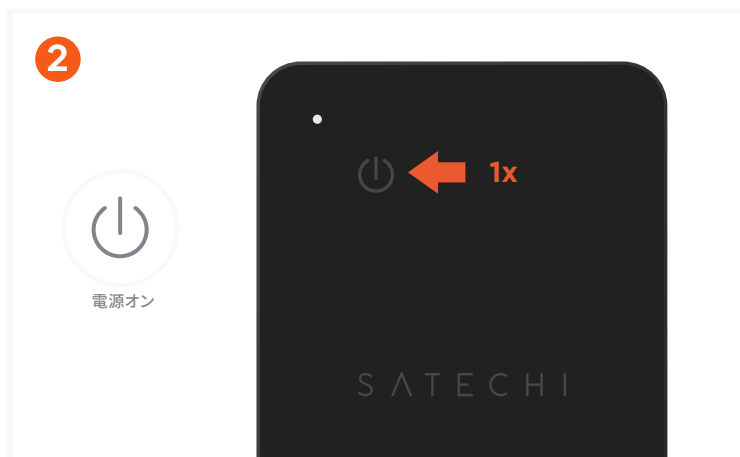
FINDALL™ カード

SKU: ST-LFAWCK / ST-LFAWCW / ST-LFAWCR



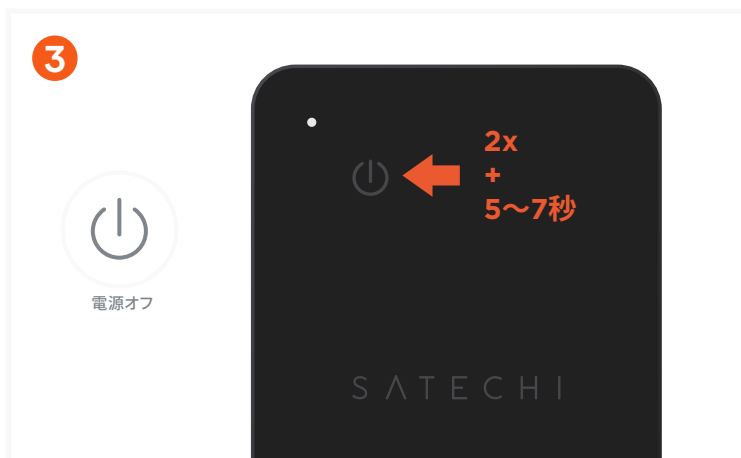
カードはワイヤレス充電器（別売）で充電してください。充電中はインジケータがオレンジに点灯し、充電完了時は緑に変わります。

12ヶ月に1回の充電を推奨します。1回の充電で最大16ヶ月*使用可能です（使用状況により異なる場合があります）。



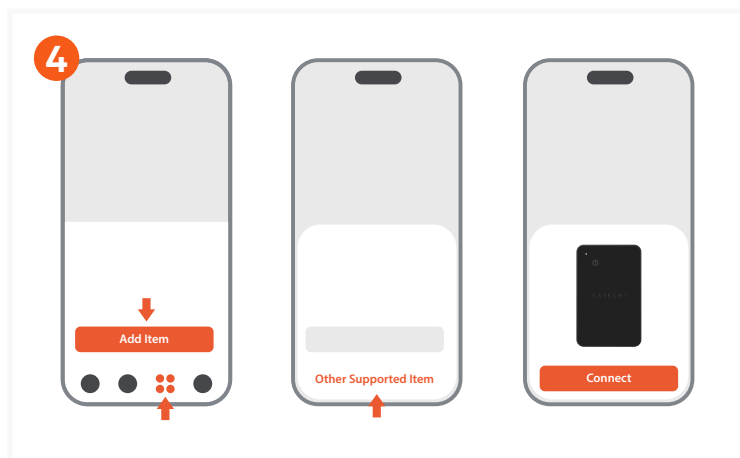
カードの電源を入れるには、電源ボタンを1回押してください。ピープ音が鳴り、電源が入ったことを知らせます。

10分以内にペアリングされない場合、ピープ音が鳴り、自動的に電源がオフになります。



カードの電源をオフにするには、電源ボタンを素早く2回押し、3回目は5~7秒間長押ししてください。2回ピープ音が鳴り、電源がオフになったことを知らせます。

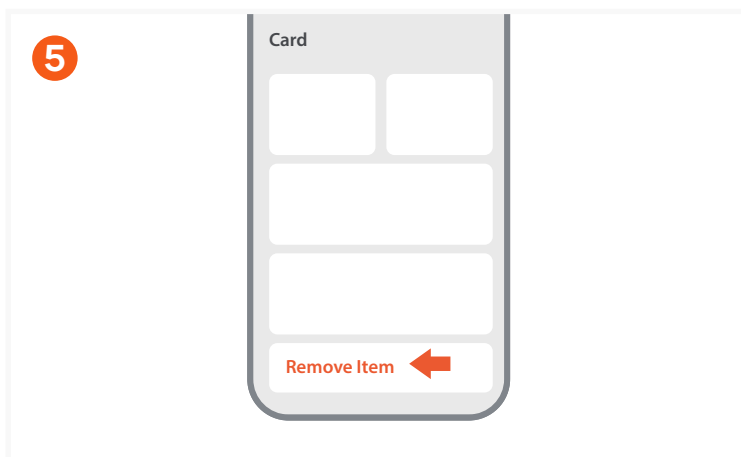
電源がオフの状態では、位置情報を追跡することはできません。



カードをペアリングするには、「探す」アプリを開き、「持ち物」から「持ち物を追加」をタップし、「その他の対応製品」を選択してください。

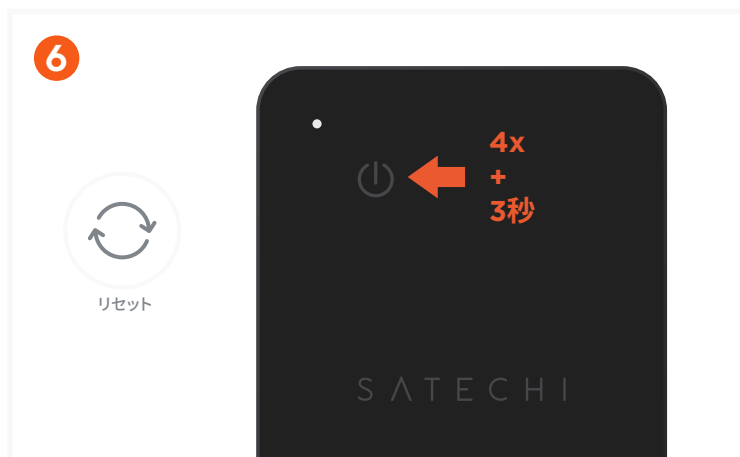
「Satechi FindAll™ Card」が検出されたら、「接続」をタップします。

デバイスのペアリング中はアプリを閉じないでください。



カードを削除するには、「探す」アプリを開き、「持ち物」内のカードをタップし、「持ち物を削除」→「削除」と進み、確認してください。

新しいデバイスとペアリングできない場合は、初期化（工場出荷時リセット）が必要です。



カードを工場出荷時の状態にリセットするには、電源ボタンを素早く4回押し、その後3秒以上長押ししてください。ピープ音が鳴り、リセットが完了したことを知らせます。