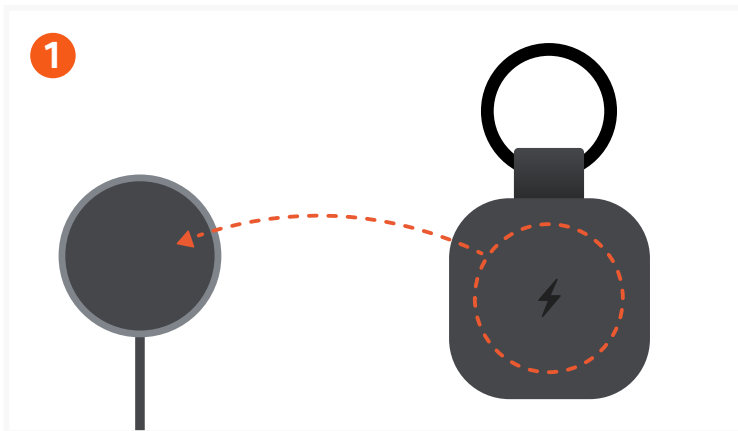


# PORTACHIAVI FINDALL™

SKU: ST-LKCFK / ST-LKCFW / ST-LKCFR



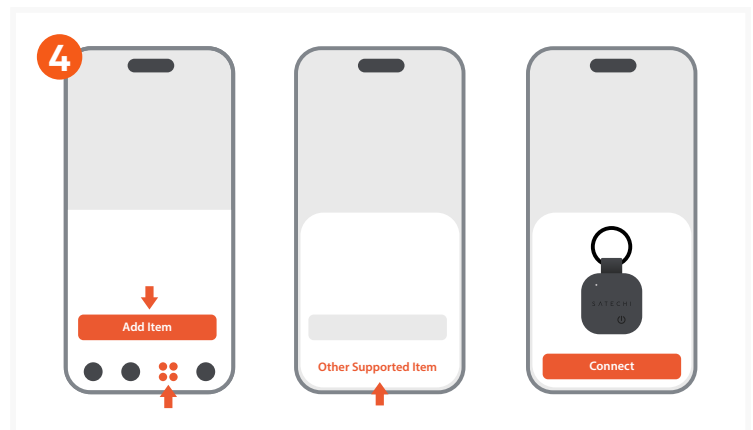
1 Carica il portachiavi con un caricatore wireless (non incluso). La spia di stato sarà arancione durante la carica e verde quando **completamente carico**. Si consiglia di effettuare una ricarica ogni 8 mesi. L'autonomia della batteria può durare fino a 12 mesi con una singola carica (può variare in base all'utilizzo).



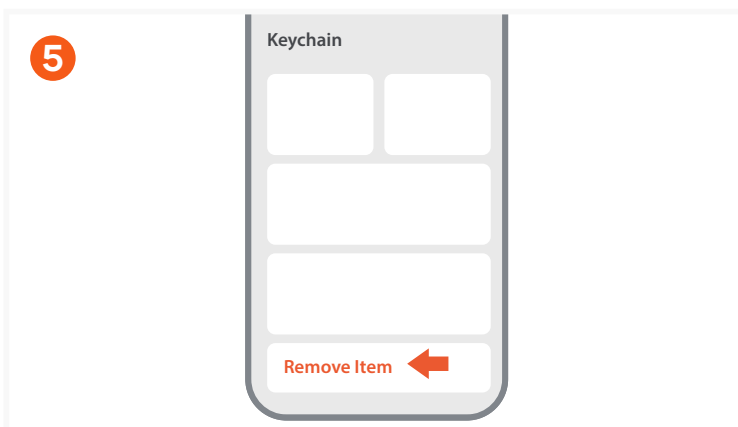
2 Per accendere il portachiavi, premere una volta il pulsante di accensione. Si sentirà un segnale acustico che indica l'accensione. Se non viene effettuato l'abbinamento entro 10 minuti, emetterà un segnale acustico e si spegnerà automaticamente.



3 Per spegnere il portachiavi, premere rapidamente il pulsante di accensione 2 volte, poi tenerlo premuto una terza volta per almeno 5-7 secondi. Si sentiranno due segnali acustici che indicano che il portachiavi FindAll™ è stato spento. Quando il dispositivo è spento, non è possibile tracciarne la posizione.



4 Per abbinare il portachiavi, aprire l'app Dov'è, toccare Aggiungi oggetto sotto Oggetti, quindi toccare Altro oggetto supportato. Una volta rilevato "Satechi FindAll™ Keychain", toccare Connetti. Non uscire dall'app durante l'abbinamento del dispositivo.



5 Per rimuovere il portachiavi, aprire l'app Dov'è, toccare il portachiavi sotto Oggetti, toccare Rimuovi oggetto, poi Rimuovi e confermare la rimozione. Se non è possibile abbinarlo a un nuovo dispositivo, è necessario eseguire un ripristino delle impostazioni di fabbrica.



6 Per ripristinare il portachiavi alle impostazioni di fabbrica, premere rapidamente il pulsante di accensione 4 volte, poi tenerlo premuto per almeno 3 secondi. Si sentirà un segnale acustico che conferma il ripristino.