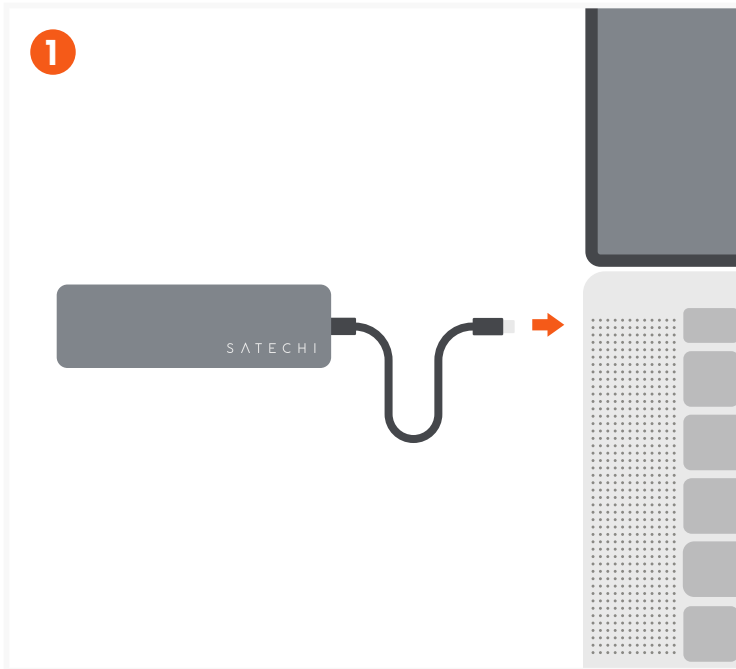
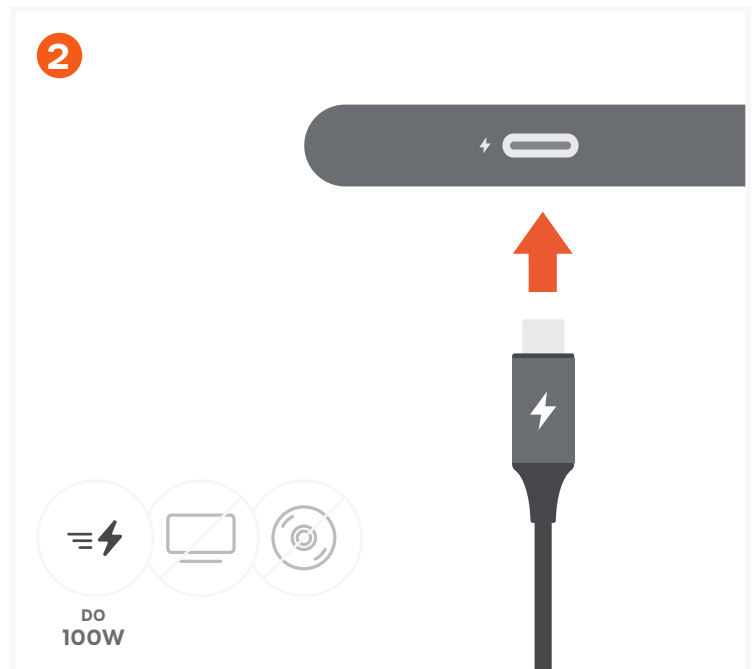


SMUKŁY ADAPTER WIELOPORTOWY USB-C 4-W-1 4K

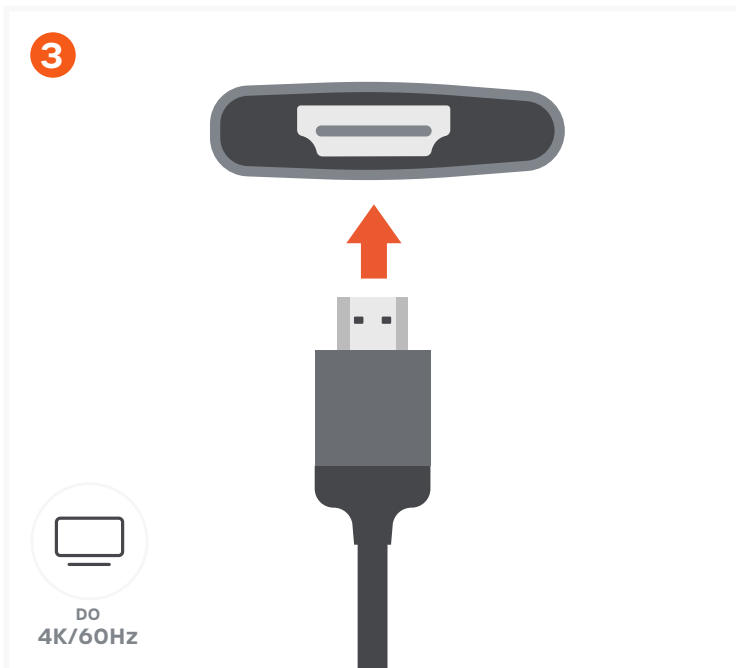
SKU: ST-P4SK / ST-P4SS / ST-P4SM



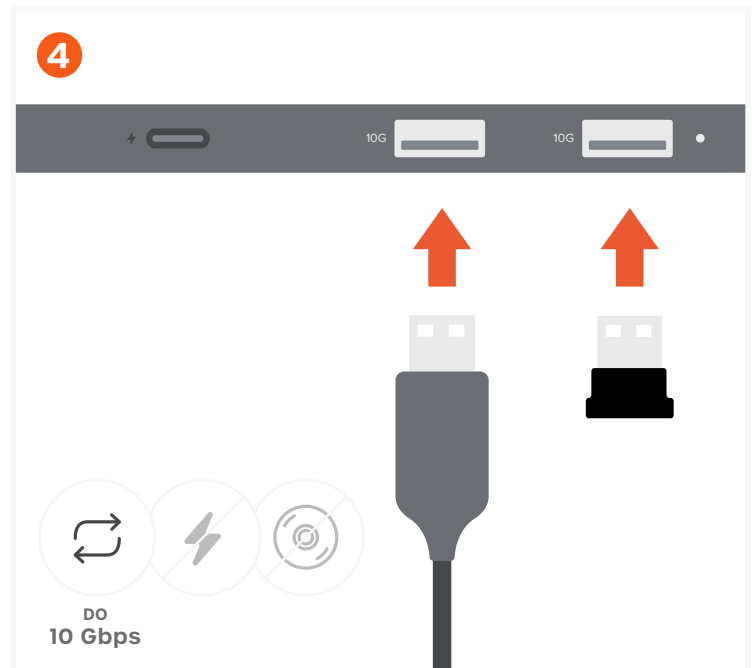
Podłącz adapter do kompatybilnego urządzenia hosta.
Wskaźnik LED powinien się włączyć po podłączeniu.



Podłącz kabel ładowania USB-C do portu USB-C PD w adapterze (do 100 W; 15 W wykorzystywane do działania).
Nie obsługuje wyjścia wideo.
Nie obsługuje napędów CD/DVD ani Apple SuperDrive.



Podłącz kabel HDMI z adaptera do wyświetlacza kompatybilnego z 4K.
Do 4K przy 60 Hz.
Obsługuje wyłącznie bezpośrednie połączenia HDMI.



Podłącz maksymalnie dwa urządzenia peryferyjne USB-A do transferu danych (do 10 Gbps).
Nie obsługuje ładowania ani czytników CD, w tym Apple SuperDrive.