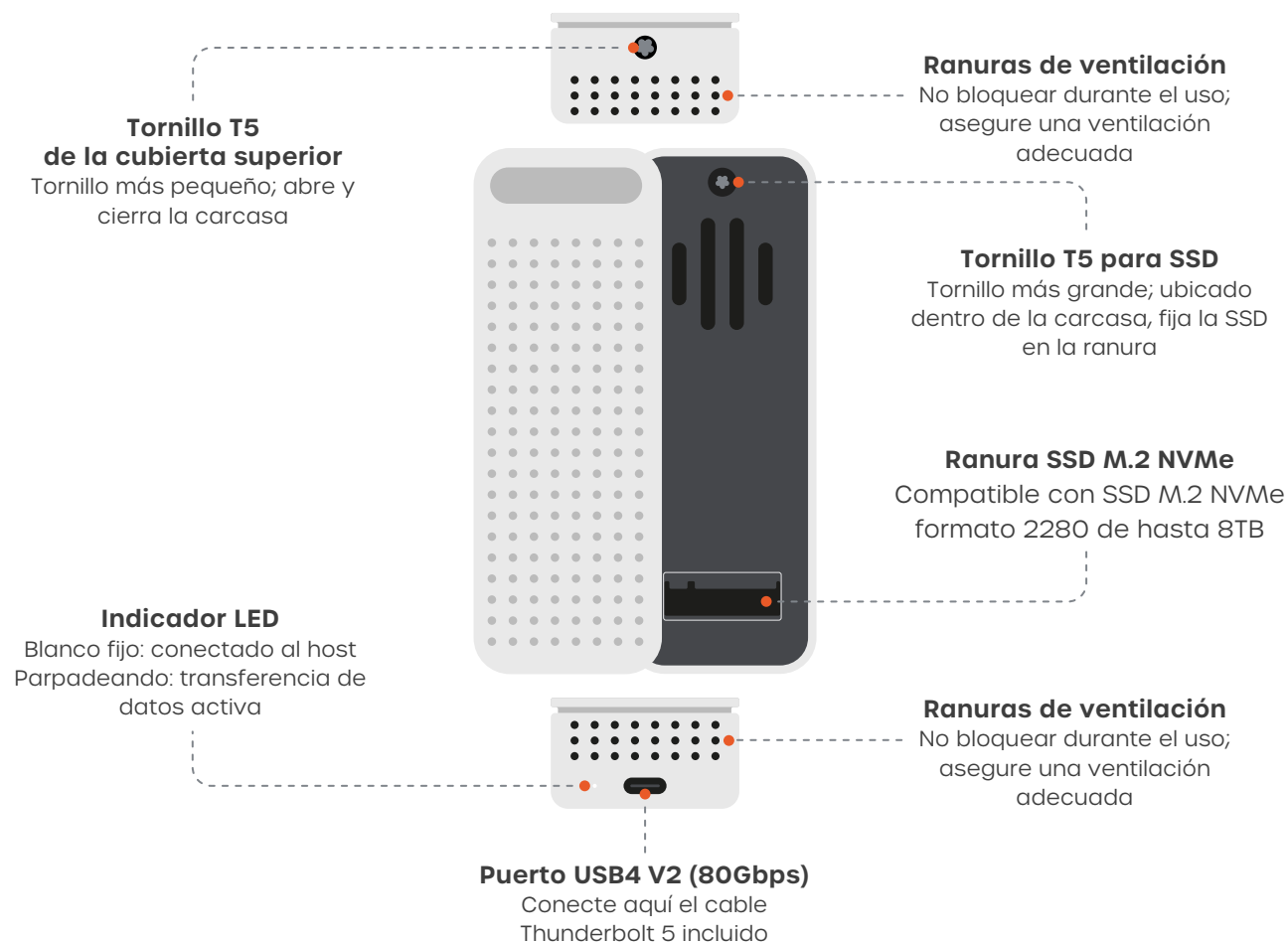


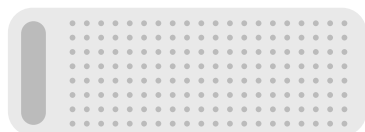
Carcasa SSD DotDisk™ de 80Gbps

SKU: ST-EDD80C / ST-EDD80S

Descripción general



Contenido de la caja



Carcasa SSD DotDisk™ de 80Gbps



Cable Thunderbolt 5 (30 cm / 1 pie)



Almohadilla térmica



Destornillador T5 Torx de 6 puntas



2 x Tornillos T5 para SSD (grandes)



2 x Tornillos T5 para la cubierta superior (pequeños)

Conozca sus tornillos



Tornillo SSD (grande)

Preinstalado dentro de la carcasa. Mantiene la SSD fijada contra la ranura M.2.



Tornillo de la cubierta superior (pequeño)

Unido a la cubierta superior. Abre y asegura la tapa de la carcasa.

Antes de comenzar

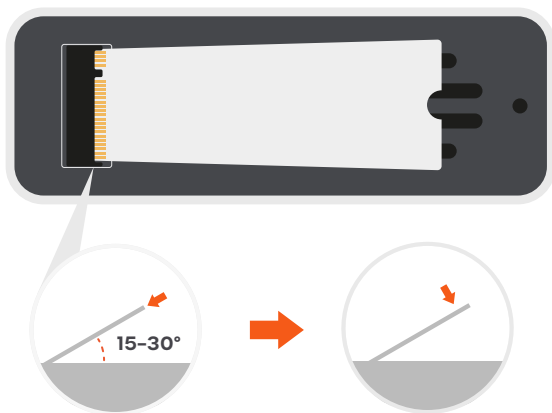
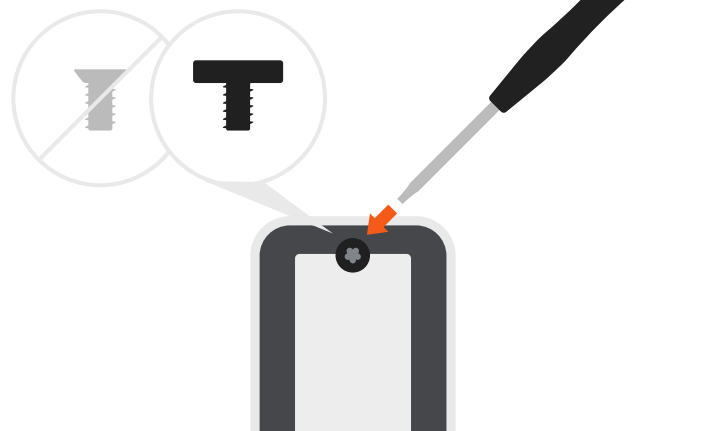
- Asegúrese de tener una SSD NVMe M.2 compatible*.
- Trabaje sobre una superficie limpia y libre de electricidad estática.
- Manipule la SSD por los bordes para evitar daños por electricidad estática.

**1****A Desatornillar****B Levantar****2****Abrir la carcasa**

- A** Use el destornillador incluido para retirar el tornillo de la cubierta superior (pequeño) de la parte superior de la carcasa.
- B** Levante cuidadosamente la cubierta superior y colóquela a un lado.

Localizar la ranura M.2

- 1** Identifique el conector M.2 dentro de la carcasa abierta.
- 2** Localice el orificio para el tornillo SSD (grande) en el extremo de la ranura; se utilizará en el Paso 4.

3**4**Use el tornillo **MÁS GRANDE**.**Insertar la SSD**

- Alinee el borde dorado del conector de la SSD con la ranura M.2.
- Inserte la SSD en un ángulo de 15 a 30 grados, presionando suavemente hasta que los contactos estén completamente insertados en el conector.
- Luego presione la SSD hacia abajo hasta que quede plana contra el cuerpo de la carcasa.

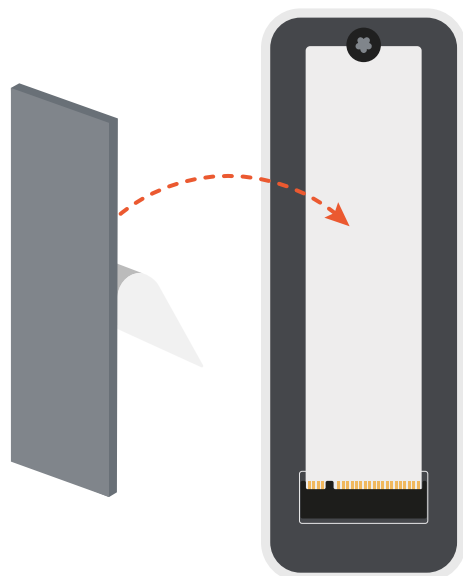
Fijar la SSD

- Fije con el tornillo SSD. Atornille el tornillo SSD (grande) en el orificio para mantener la SSD plana contra la ranura.
- No apriete demasiado.

* Compatible únicamente con SSD M.2 NVMe 2280 de hasta 8TB.

No compatible con SSD SATA, tamaños 2230/2242/2260, ni SSD con disipadores preinstalados.

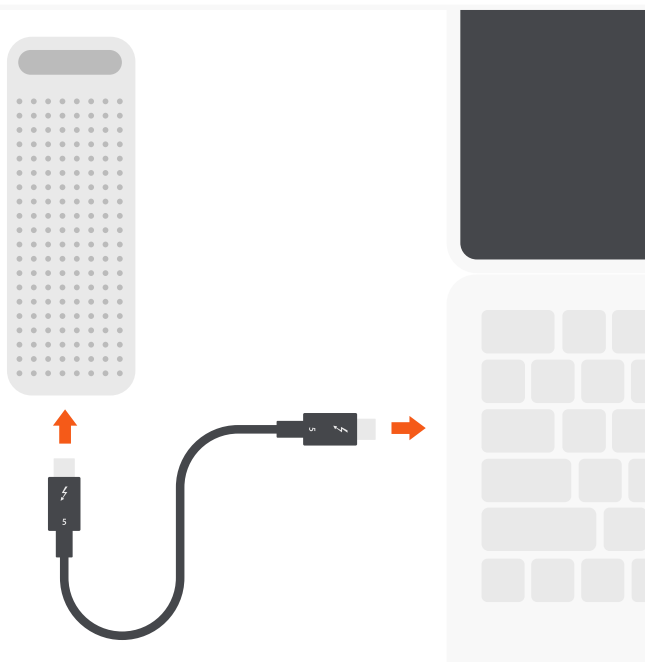
5



Colocar la almohadilla térmica

- Retire la película plástica de la almohadilla térmica.
- Presiónela firmemente sobre la superficie superior de la SSD.

7



Conecte y formatee su SSD

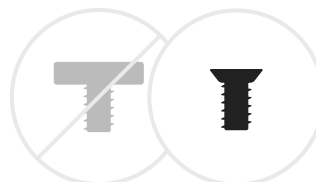
- Conecte el cable Thunderbolt 5 incluido al puerto USB4 V2 del DotDisk y conecte el otro extremo a un puerto Thunderbolt 5, USB4 o USB-C de su dispositivo host.
- El LED se iluminará en blanco fijo una vez que la carcasa sea reconocida por el dispositivo host.
- Formatee la unidad: Abra Utilidad de Discos (Mac) o Administración de Discos (Windows) y formatee la SSD antes del primer uso.

6

A Cerrar



Use el tornillo MÁS PEQUEÑO.



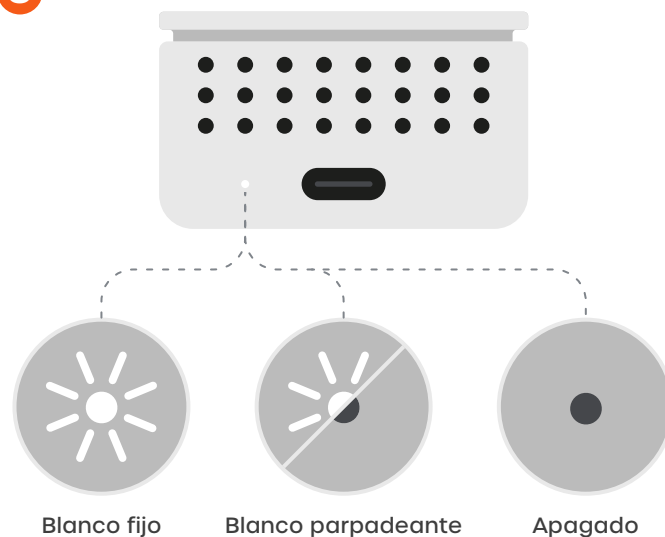
B Apretar



Cerrar la carcasa

- A** Coloque nuevamente la cubierta superior sobre la carcasa, asegurándose de que todos los bordes estén correctamente alineados.
- B** Apriete el tornillo de la cubierta superior (pequeño) hasta que quede firme. No apriete demasiado.

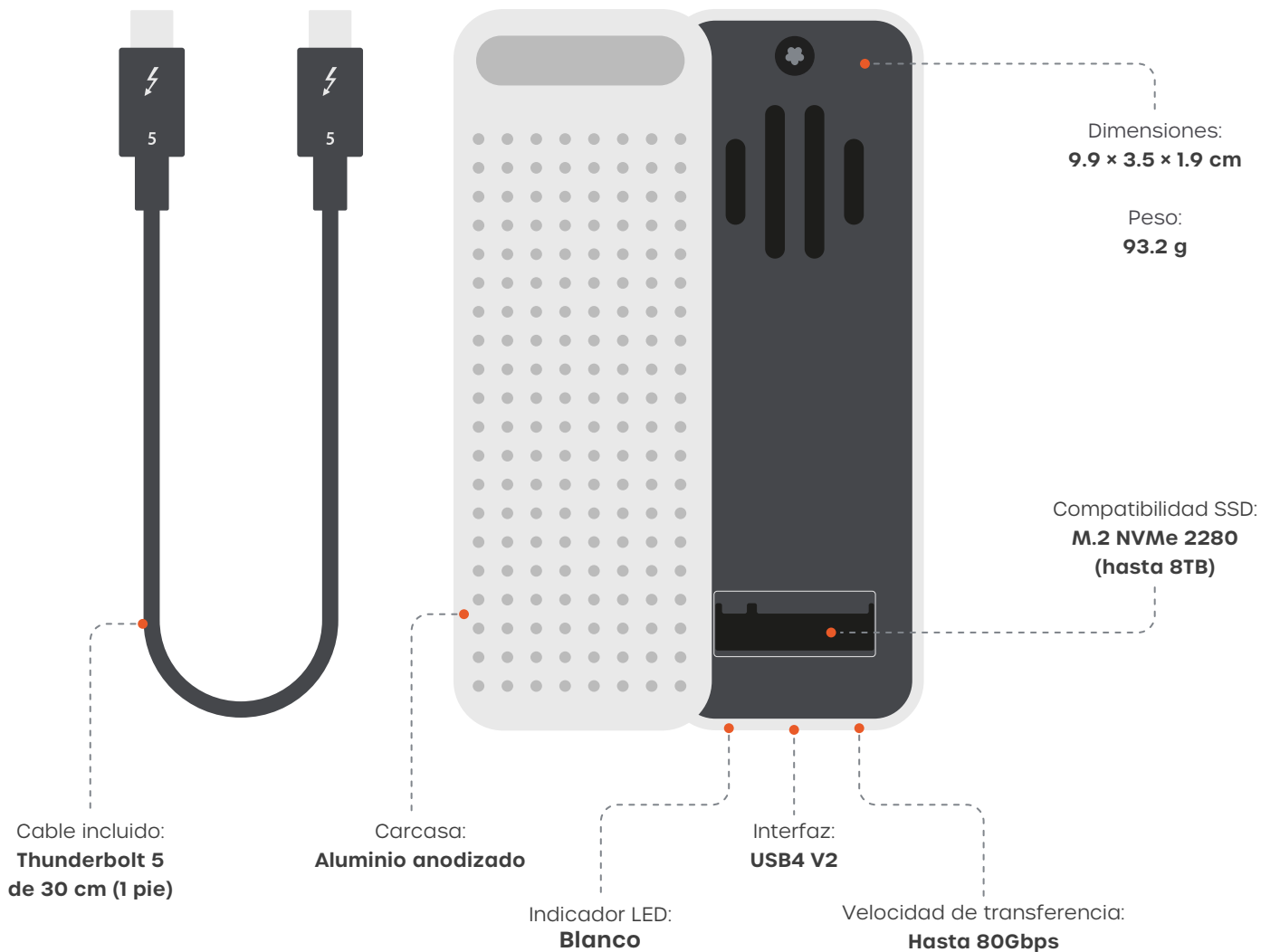
8



Verificar estado usando el indicador LED

- **Blanco fijo:** La carcasa está conectada al dispositivo host y lista para usar.
- **Blanco parpadeante:** La transferencia de datos está en progreso.
- **Apagado:** No se detecta ningún dispositivo host o la carcasa se expulsó de forma segura. safely ejected.

Especificaciones



Compatibilidad

- Mejor rendimiento: Use el cable Thunderbolt 5 incluido para alcanzar velocidades completas de 80Gbps.
- Compatible con versiones anteriores de Thunderbolt 4, USB4 y dispositivos USB-C. Las velocidades de transferencia varían según las capacidades del dispositivo host.
- Cables más largos: Si necesita un cable más largo, asegúrese de que esté certificado para velocidades de 80Gbps.

Certificaciones y seguridad

FCC Class B



CE Certified



ICES(B)/NMB(B)



WEEE

