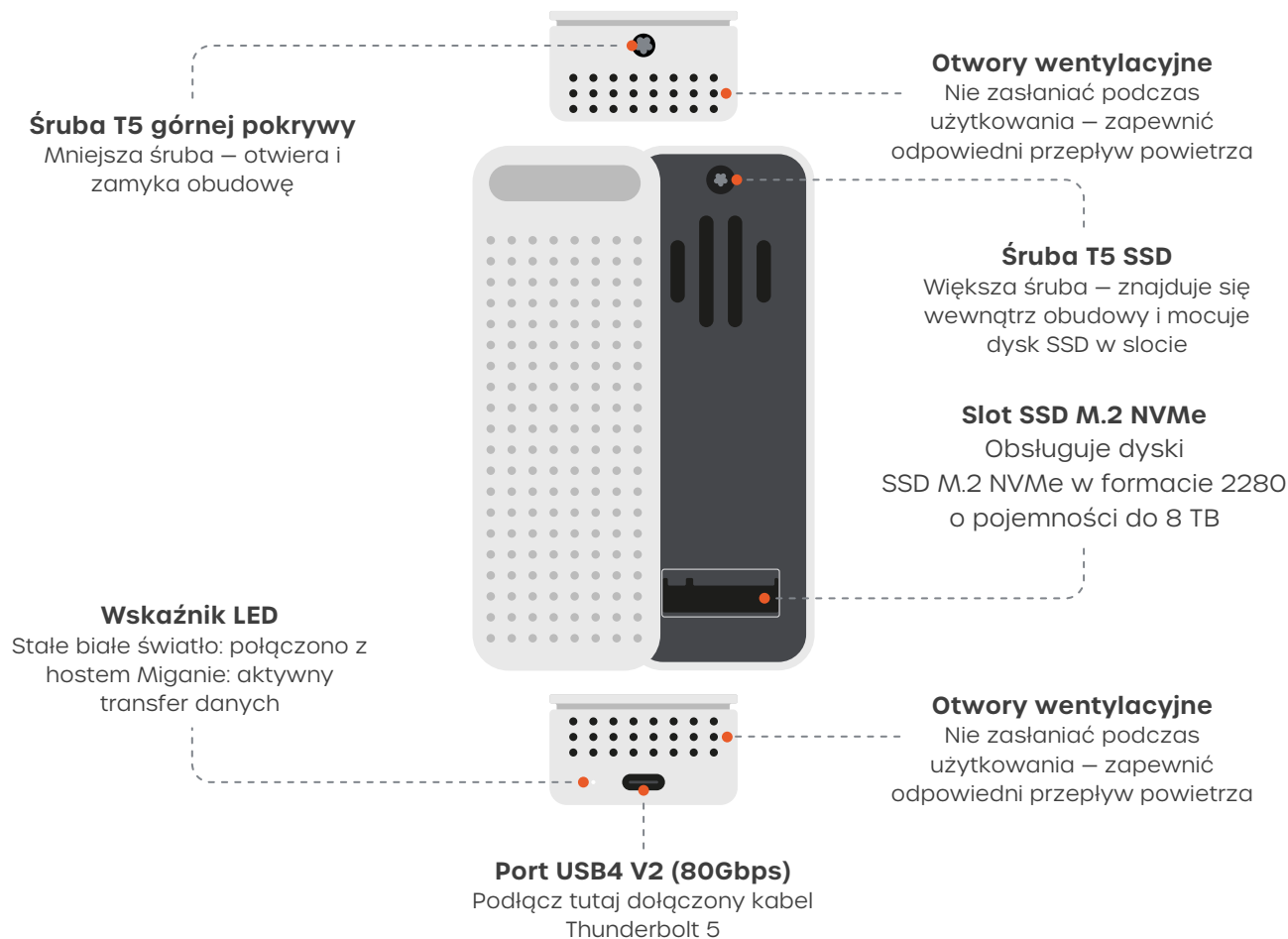


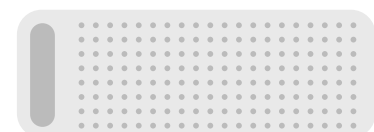
# Obudowa SSD DotDisk™ 80Gbps

SKU: ST-EDD80C / ST-EDD80S

## Przeгляд



## Zawartość opakowania



Obudowa SSD DotDisk™ 80Gbps



Kabel Thunderbolt 5 (30 cm / 1 stopa)



Podkładka termiczna



Śrubokręt T5 Torx 6-punktowy



2 × śruby T5 do SSD (większe)



2 × śruby T5 górnej pokrywy (mniejsze)

## Poznaj swoje śruby



**Śruba SSD (większa)**

Wstępnie zamontowana wewnątrz obudowy. Utrzymuje dysk SSD przy slocie M.2.

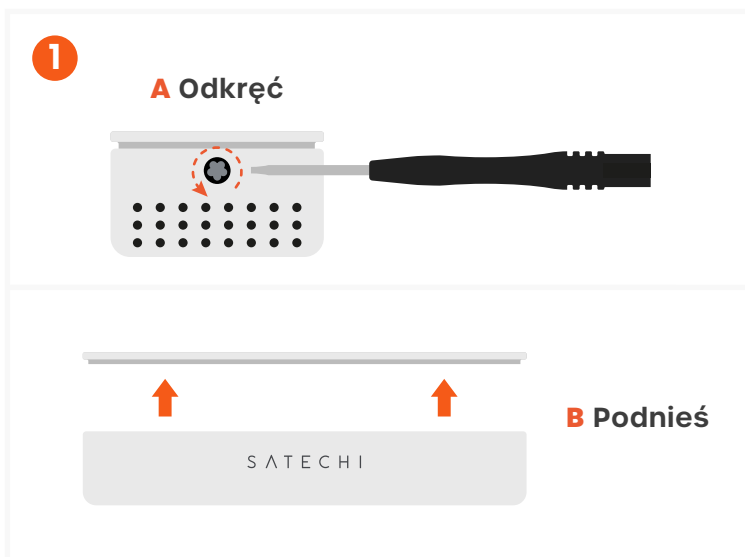


**Śruba górnej pokrywy (mniejsza)**

Zamocowana do górnej pokrywy. Otwiera i zabezpiecza pokrywę obudowy.

## Przed rozpoczęciem

- Upewnij się, że posiadasz kompatybilny dysk SSD NVMe M.2\*.
- Pracuj na czystej powierzchni wolnej od elektryczności statycznej.
- Trzymaj dysk SSD za krawędzie, aby uniknąć uszkodzeń spowodowanych elektrycznością statyczną.



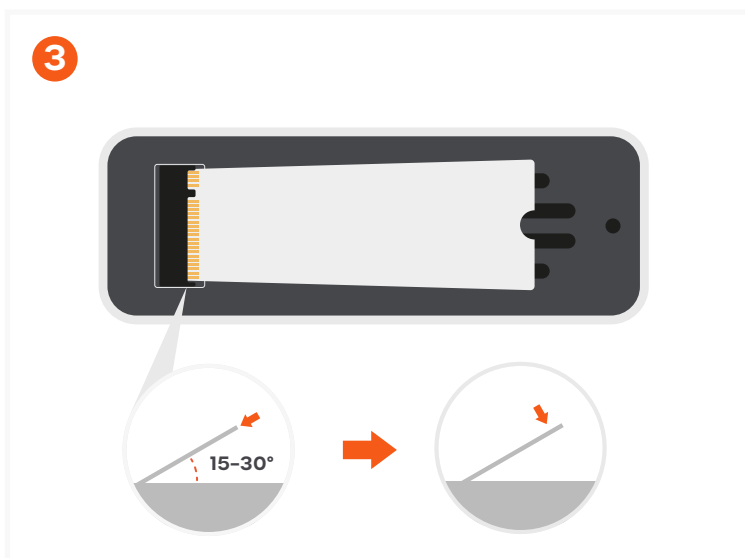
## Otwórz obudowę

- Użyj dołączonego śrubokręta, aby odkręcić śrubę górnej pokrywy (mniejszą) z górnej części obudowy.
- Ostrożnie zdejmij górną pokrywę i odłóż ją na bok.



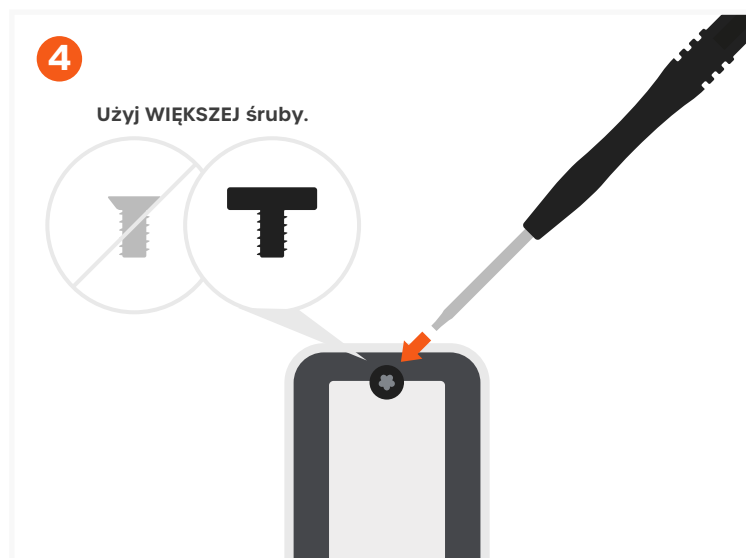
## Zlokalizuj slot M.2

- Zlokalizuj złącze M.2 wewnątrz otwartej obudowy.
- Znajdź otwór na śrubę SSD (większą) na końcu slotu – będzie używany w kroku 4.



## Włóż dysk SSD

- Wyrównaj złotą krawędź złącza SSD ze slotem M.2.
- Włóż dysk SSD pod kątem od 15 do 30 stopni, delikatnie dociskając, aż styki zostaną całkowicie osadzone w złączu.
- Następnie dociśnij dysk SSD płasko do obudowy.

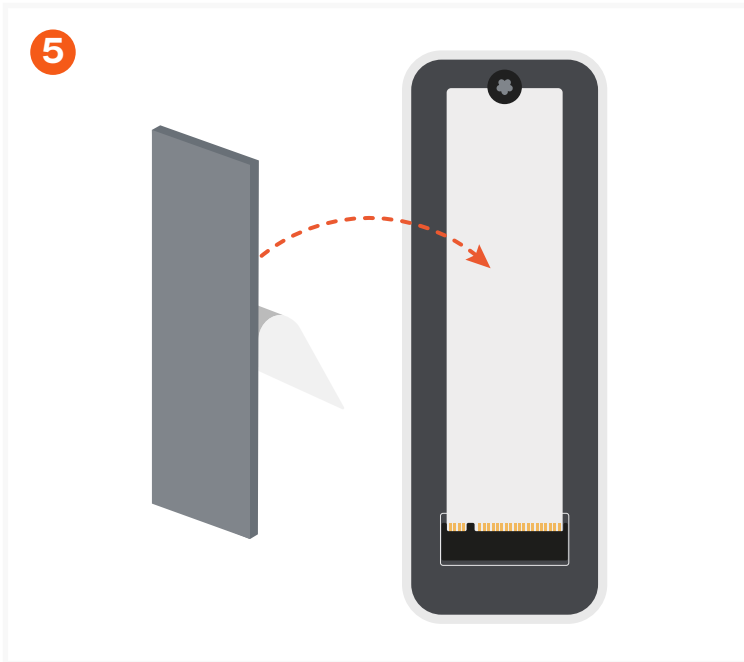


## Zamocuj dysk SSD

- Zamocuj za pomocą śruby SSD. Wkręć śrubę SSD (większą) w otwór, aby utrzymać dysk SSD płasko przy slotcie.
- Nie dokręcaj zbyt mocno.

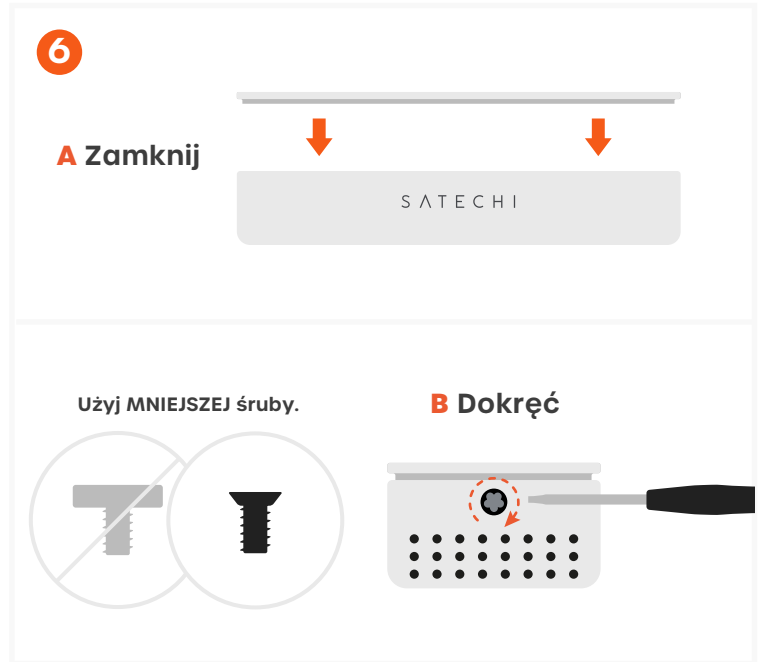
\* Kompatybilne wyłącznie z dyskami SSD M.2 NVMe 2280 o pojemności do 8 TB.

Niekompatybilne z dyskami SSD SATA, rozmiarami 2230/2242/2260 ani SSD z fabrycznie zamontowanymi radiatorami.



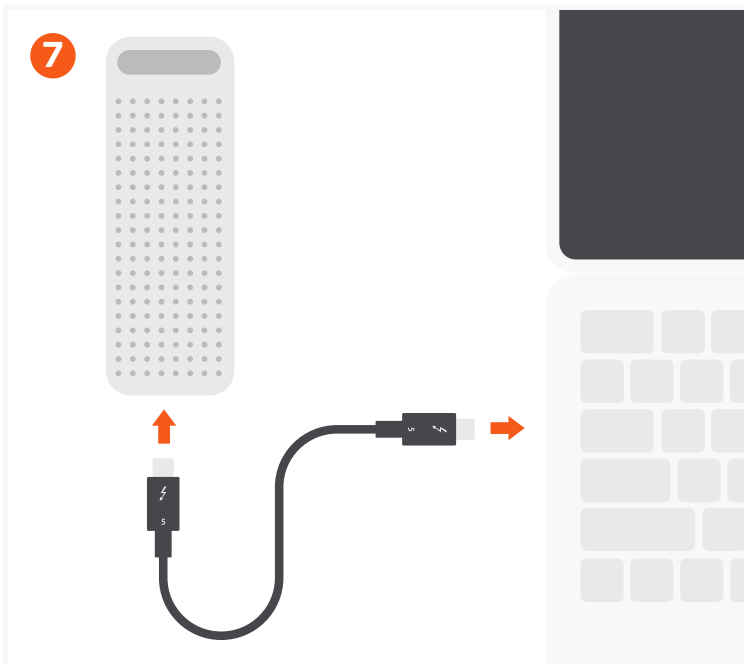
### Zamontuj podkładkę termiczną

- Usuń folię ochronną z podkładki termicznej.
- Mocno dociśnij ją do górnej powierzchni dysku SSD.



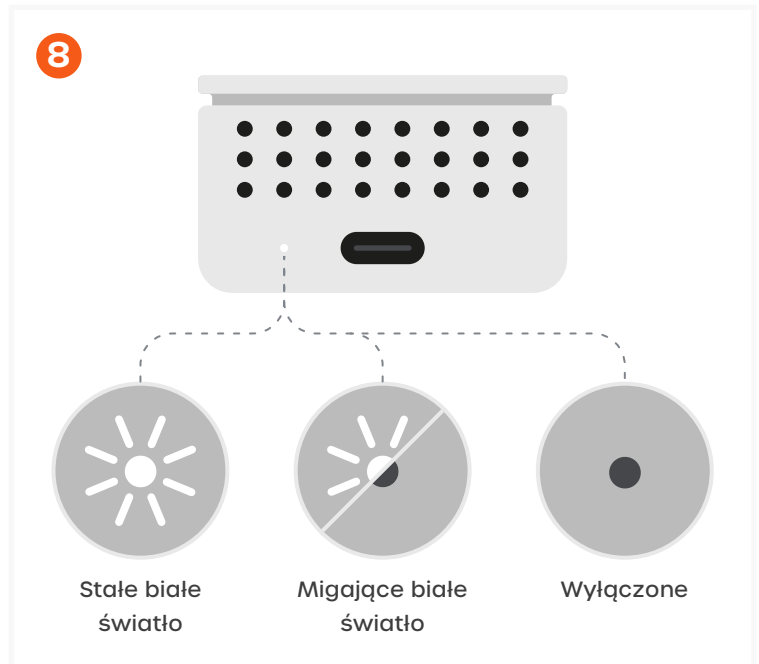
### Zamknij obudowę

- A** Umieść górną pokrywę z powrotem na obudowie, upewniając się, że wszystkie krawędzie są prawidłowo wyrównane.
- B** Dokręć śrubę górnej pokrywy (mniejszą), aż będzie dobrze osadzona. Nie dokręcaj zbyt mocno.



### Podłącz i sformatuj dysk SSD

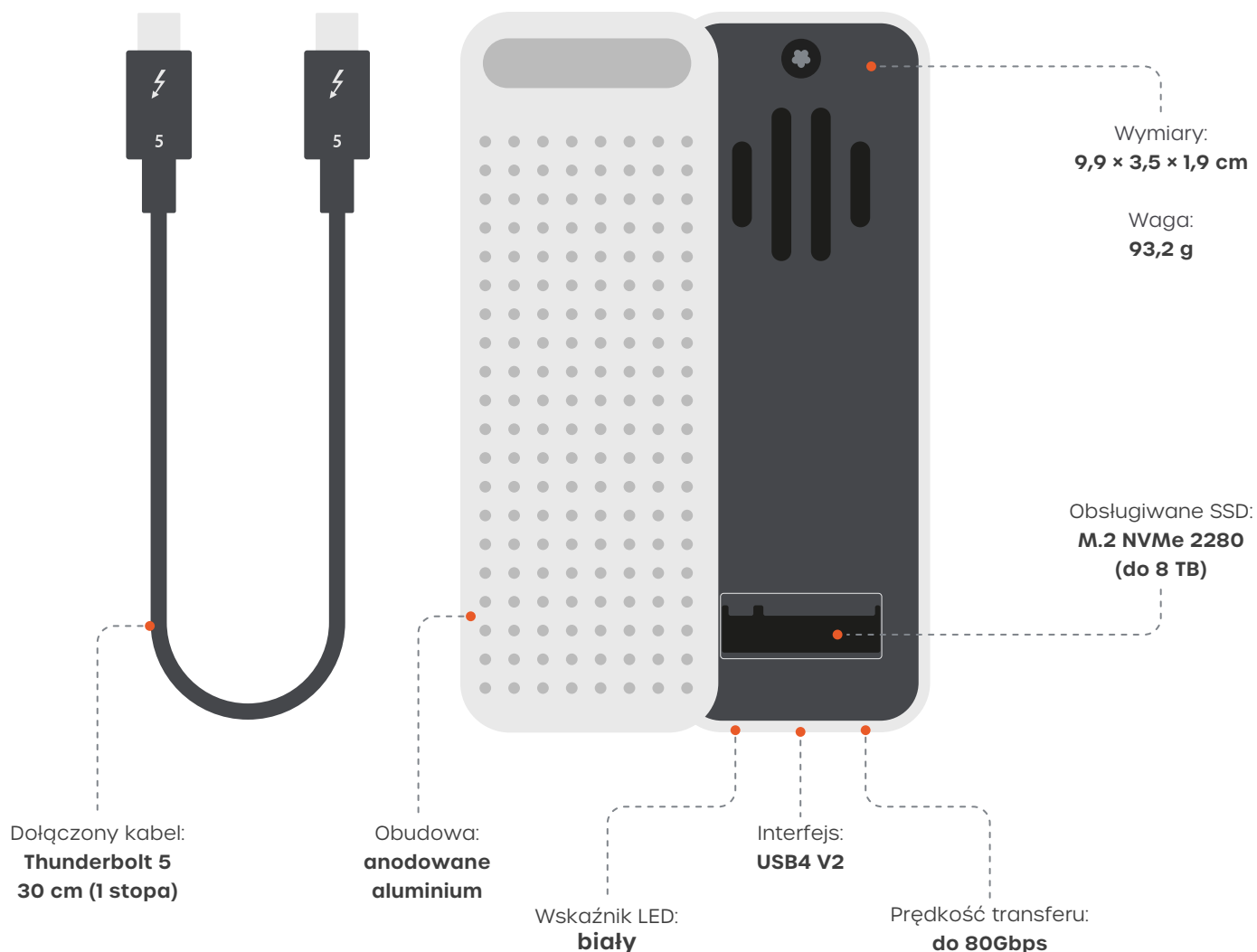
- Podłącz dołączony kabel Thunderbolt 5 do portu USB4 V2 w urządzeniu DotDisk, a drugi koniec do portu Thunderbolt 5, USB4 lub USB-C w urządzeniu hosta.
- Dioda LED zaświeci się na białe światłem ciągłym po rozpoznaniu obudowy przez urządzenie hosta.
- Sformatuj dysk: Otwórz Narzędzie dyskowe (Mac) lub Zarządzanie dyskami (Windows) i sformatuj dysk SSD przed pierwszym użyciem.



### Sprawdź status za pomocą wskaźnika LED

- **Stale białe światło:** Obudowa jest podłączona do urządzenia hosta i gotowa do użycia.
- **Migające białe światło:** Trwa transfer danych.
- **Wyłączone:** Nie wykryto urządzenia hosta lub obudowa została bezpiecznie wysunięta.

# Specyfikacja



## Kompatybilność

- Najlepsza wydajność: użyj dołączonego kabla Thunderbolt 5, aby uzyskać pełną prędkość transferu 80Gbps.
- Wstecznie kompatybilne z urządzeniami Thunderbolt 4, USB4 i USB-C. Prędkości transferu różnią się w zależności od możliwości urządzenia hosta.
- Dłuższe kable: Jeśli potrzebny jest dłuższy kabel, upewnij się, że obsługuje prędkości 80Gbps.

## Certyfikaty i bezpieczeństwo

FCC Class B



CE Certified



ICES(B)/NMB(B)



WEEE

