

Box SSD DotDisk™ 80Gbps

SKU: ST-EDD80C / ST-EDD80S

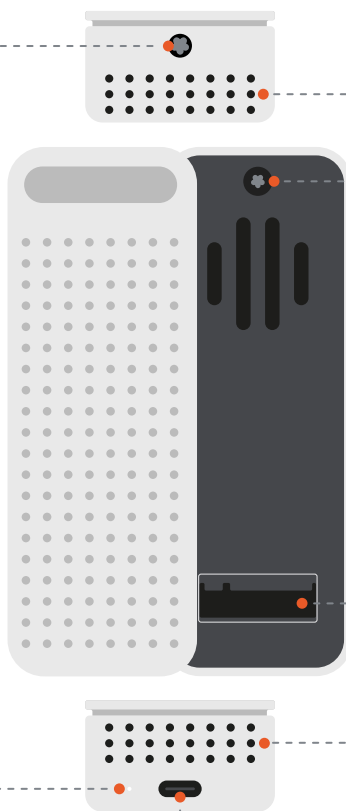
Panoramica

Vite T5 del coperchio superiore

Vite più piccola – apre e chiude il box

Indicatore LED

Bianco fisso: collegato all'host
Lampeggiante: trasferimento dati attivo



Fessure di ventilazione

Non bloccare durante l'uso – garantire un flusso d'aria adeguato

Vite T5 SSD

Vite più grande – situata all'interno del box, fissa l'SSD nello slot

Slot SSD M.2 NVMe

Supporta SSD M.2 NVMe formato 2280 fino a 8TB

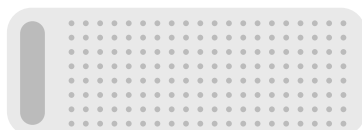
Fessure di ventilazione

Non bloccare durante l'uso – garantire un flusso d'aria adeguato

Porta USB4 V2 (80Gbps)

Collegare qui il cavo Thunderbolt 5 incluso

Contenuto della confezione



Box SSD DotDisk™ 80Gbps



Cavo Thunderbolt 5 (30 cm / 1 piede)



Pad termico



Cacciavite T5 Torx a 6 punte



2 x viti T5 SSD (più grandi)



2 x viti T5 del coperchio superiore (più piccole)

Conosci le tue viti



Vite SSD (più grande)

Preinstallata all'interno del box. Mantiene l'SSD fissato allo slot M.2.

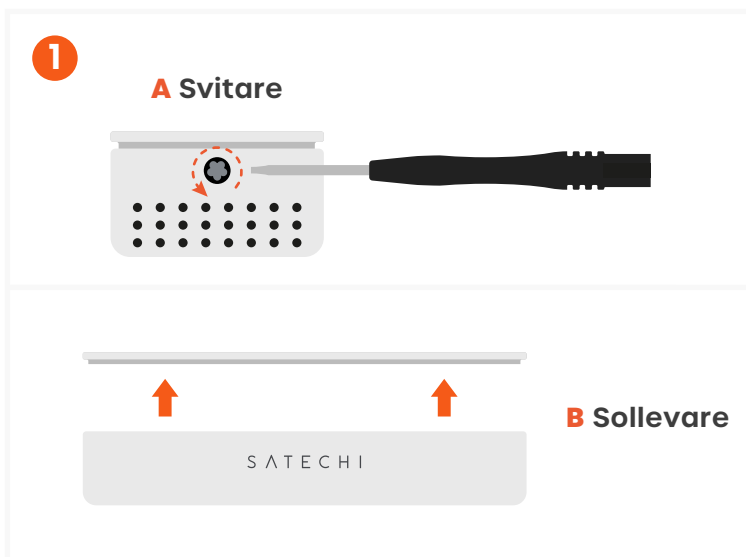


Vite del coperchio superiore (più piccola)

Fissata al coperchio superiore. Apre e fissa il coperchio del box.

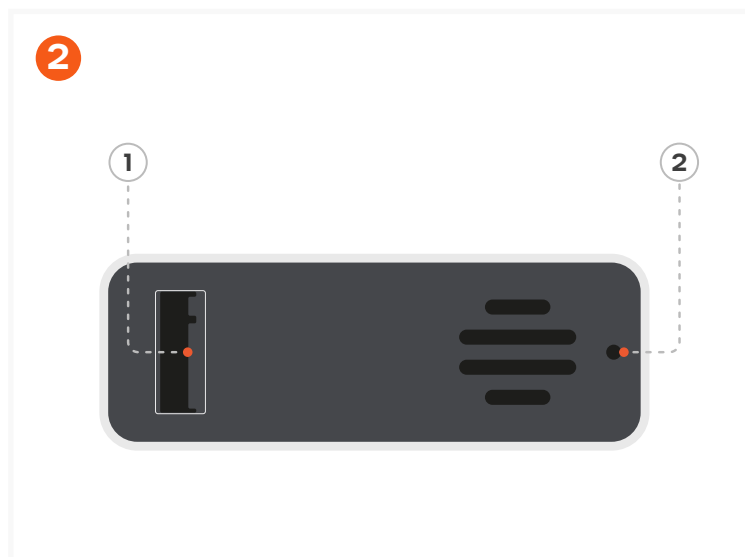
Prima di iniziare

- Assicurarsi di avere un SSD NVMe M.2 compatibile*.
- Lavorare su una superficie pulita e priva di elettricità statica.
- Maneggiare l'SSD dai bordi per evitare danni da elettricità statica.



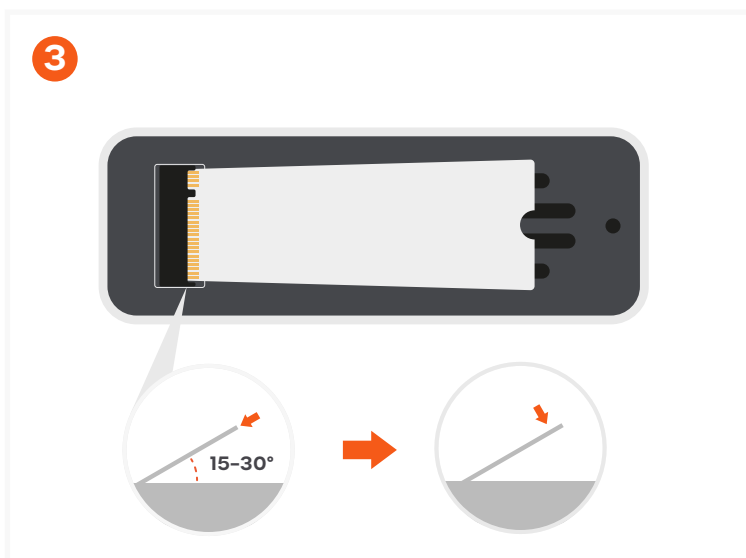
Aprire il box

- Utilizzare il cacciavite incluso per rimuovere la vite del coperchio superiore (più piccola) dalla parte superiore del box.
- Sollevare con attenzione il coperchio superiore e metterlo da parte.



Individuare lo slot M.2

- Individuare il connettore M.2 all'interno del box aperto.
- Individuare il foro della vite SSD (più grande) all'estremità dello slot – verrà utilizzato nel Passaggio 4.



Inserire l'SSD

- Allineare il bordo dorato del connettore SSD con lo slot M.2.
- Inserire l'SSD con un angolo da 15 a 30 gradi, premendo delicatamente finché i contatti non sono completamente inseriti nel connettore.
- Quindi premere l'SSD verso il basso fino a farlo aderire al corpo del box.



Fissare l'SSD

- Fissare con la vite SSD. Avvitare la vite SSD (più grande) nel foro per mantenere l'SSD aderente allo slot.
- Non stringere eccessivamente.

* *Compatibile solo con SSD M.2 NVMe 2280 fino a 8TB.*

Non compatibile con SSD SATA, formati 2230/2242/2260 o SSD con dissipatori preinstallati.



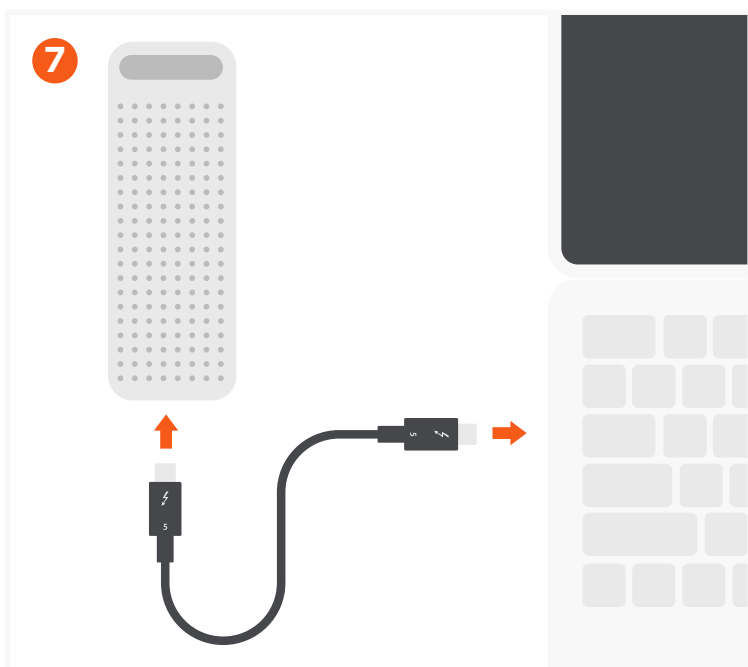
Applicare il pad termico

- Rimuovere la pellicola protettiva dal pad termico.
- Premere con decisione sulla superficie superiore dell'SSD.



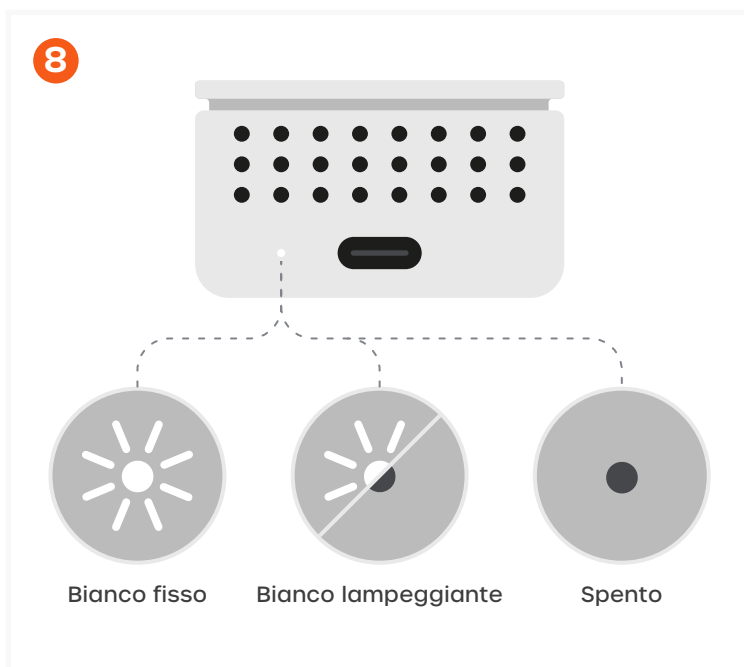
Chiudere il box

- A** Riposizionare il coperchio superiore sul box, assicurandosi che tutti i bordi siano correttamente allineati.
- B** Stringere la vite del coperchio superiore (più piccola) fino a fissarla saldamente. Non stringere eccessivamente.



Collegare e formattare l'SSD

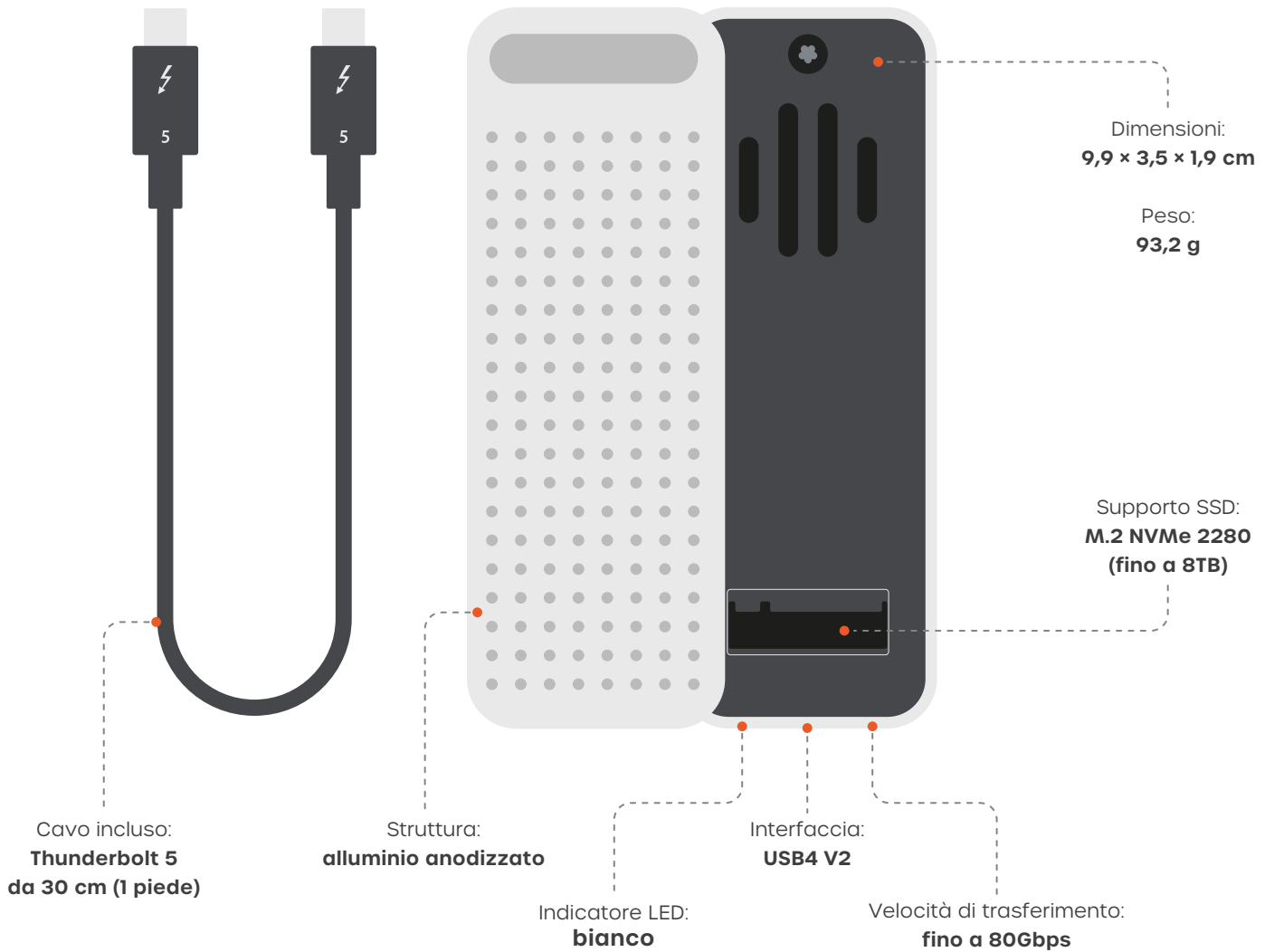
- Collegare il cavo Thunderbolt 5 incluso alla porta USB4 V2 del DotDisk e inserire l'altra estremità in una porta Thunderbolt 5, USB4 o USB-C del dispositivo host.
- Il LED si illuminerà di bianco fisso una volta che il box sarà riconosciuto dal dispositivo host.
- Formattare l'unità: aprire Utility Disco (Mac) o Gestione Disco (Windows) e formattare l'SSD prima del primo utilizzo.



Verificare lo stato tramite l'indicatore LED

- **Bianco fisso:** il box è collegato al dispositivo host ed è pronto.
- **Bianco lampeggiante:** trasferimento dati in corso.
- **Spento:** nessun dispositivo host rilevato oppure il box è stato espulso in sicurezza.

Specifiche



Compatibilità

- Prestazioni ottimali: utilizzare il cavo Thunderbolt 5 incluso per ottenere la velocità completa di trasferimento a 80Gbps.
- Retrocompatibile con dispositivi Thunderbolt 4, USB4 e USB-C. Le velocità di trasferimento variano in base alle capacità del dispositivo host.
- Cavi più lunghi: se è necessario un cavo più lungo, assicurarsi che supporti velocità da 80Gbps.

Certificazioni e sicurezza

FCC Class B



CE Certified



ICES(B)/NMB(B)



WEEE

