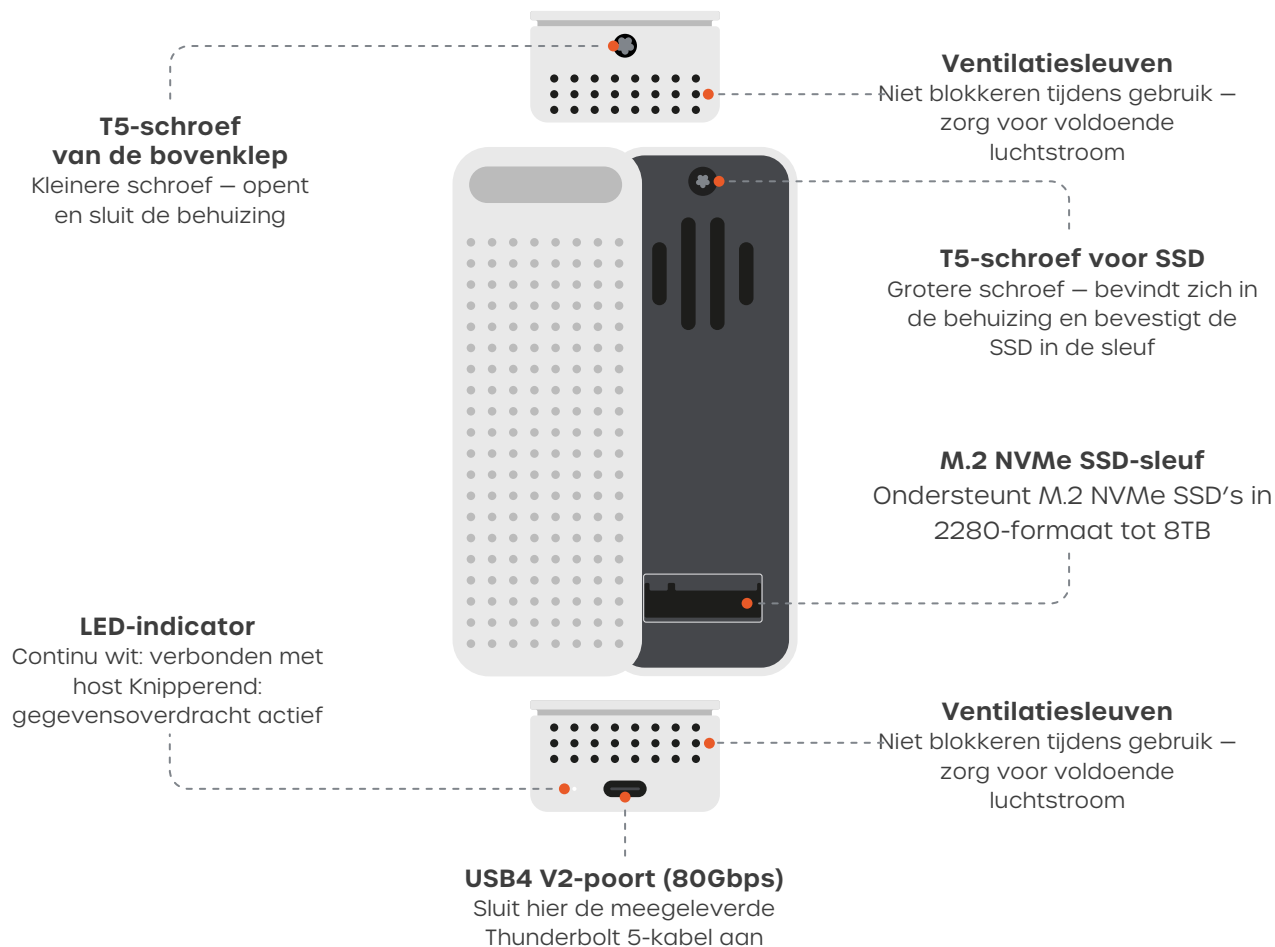


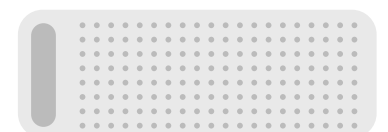
DotDisk™ 80Gbps SSD-behuizing

SKU: ST-EDD80C / ST-EDD80S

Overzicht



Inhoud van de verpakking



DotDisk™ 80Gbps SSD-behuizing



Thunderbolt 5-kabel (30 cm / 1 ft)



Thermische pad



T5 Torx-schroevendraaier met 6 punten



2 × T5 SSD-schroeven (groter)



2 × T5-schroeven voor bovenklep (kleiner)

Ken uw schroeven



SSD-schroef (groter)

Voorgeïnstalleerd in de behuizing. Houdt de SSD stevig tegen de M.2-sleuf.



Schroef van de bovenklep (kleiner)

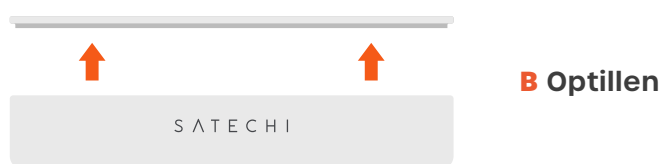
Bevestigt aan de bovenklep. Opent en bevestigt het deksel van de behuizing.

Voordat u begint

- Zorg ervoor dat u een compatibele NVMe M.2 SSD* heeft.
- Werk op een schoon en statisch-vrij oppervlak.
- Houd de SSD vast aan de randen om schade door statische elektriciteit te voorkomen.



1 A Losschroeven



2



Open de behuizing

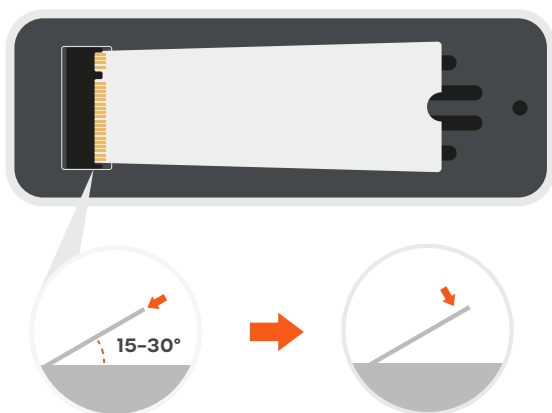
A Gebruik de meegeleverde schroevendraaier om de schroef van de bovenklep (kleiner) uit de bovenkant van de behuizing te verwijderen.

B Til de bovenklep voorzichtig op en leg deze opzij.

Zoek de M.2-sleuf

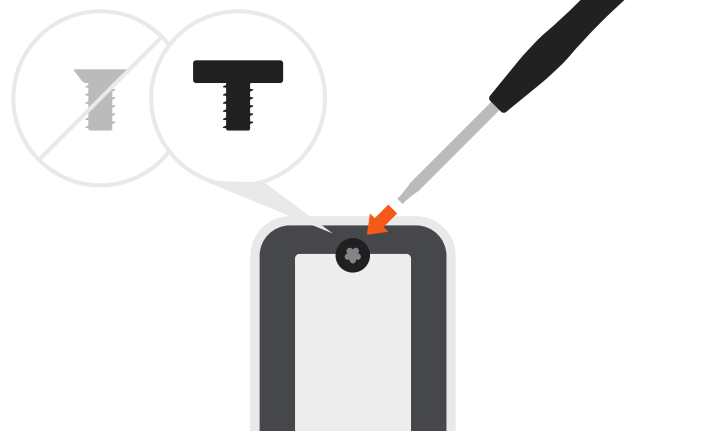
- 1 Zoek de M.2-connector binnenin de geopende behuizing.
- 2 Zoek het gat voor de SSD-schroef (groter) aan het uiteinde van de sleuf – dit wordt gebruikt in stap 4.

3



4

Gebruik de GROTERE schroef.



Plaats de SSD

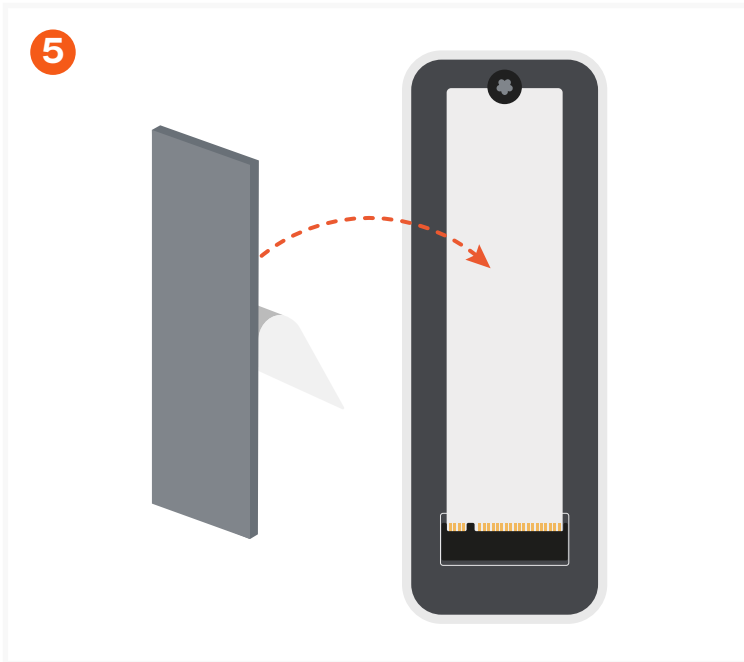
- Lijn de gouden connectorrands van de SSD uit met de M.2-sleuf.
- Plaats de SSD onder een hoek van 15 tot 30 graden en druk voorzichtig totdat de contacten volledig in de connector zitten.
- Druk vervolgens de SSD plat tegen de behuizing aan.

Bevestig de SSD

- Bevestig met de SSD-schroef. Draai de SSD-schroef (groter) in het schroefgat om de SSD vlak tegen de sleuf te houden.
- Niet te strak aandraaien.

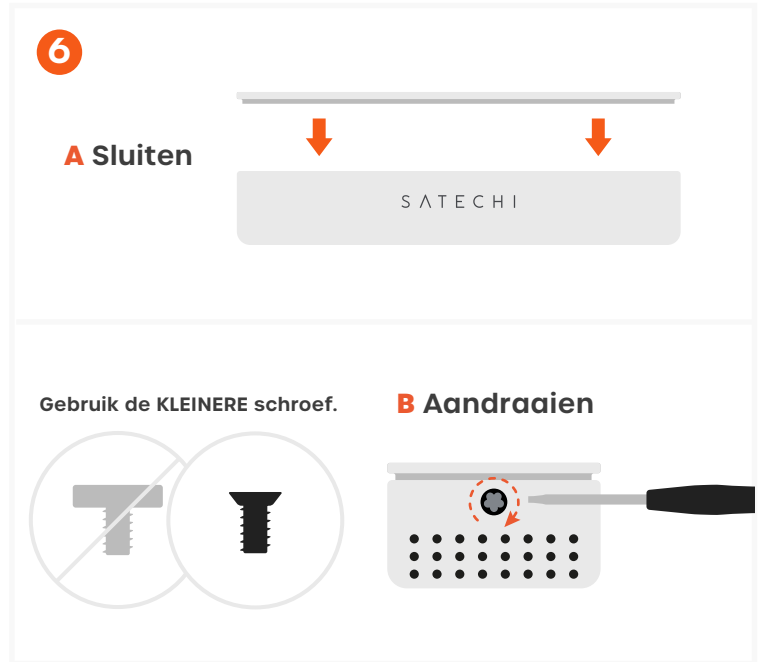
* Alleen compatibel met 2280 M.2 NVMe SSD's tot 8TB.

Niet compatibel met SATA SSD's, formaten 2230/2242/2260 of SSD's met vooraf geïnstalleerde koellichamen.



Breng de thermische pad aan

- Verwijder de plastic folie van de thermische pad.
- Druk deze stevig op het bovenoppervlak van de SSD.



A Sluiten

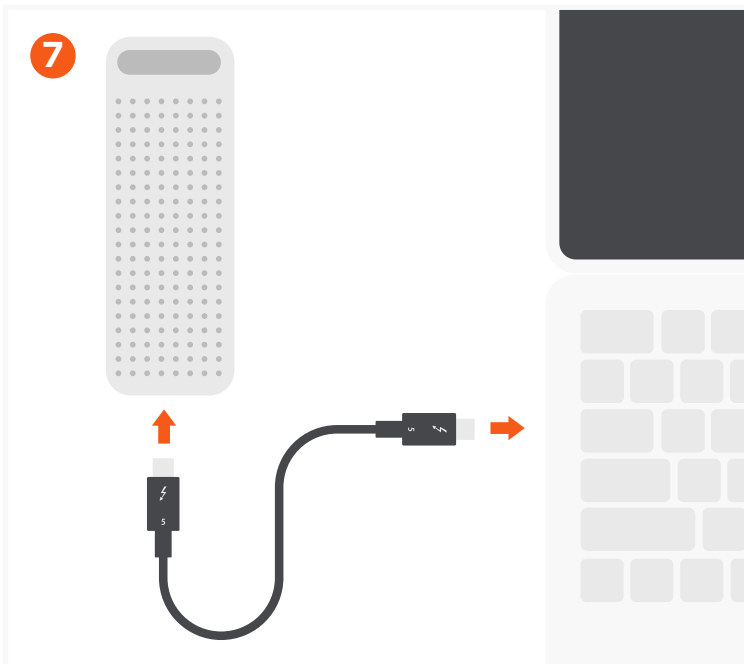
S A T E C H I

Gebruik de KLEINERE schroef.

B Aandraaien

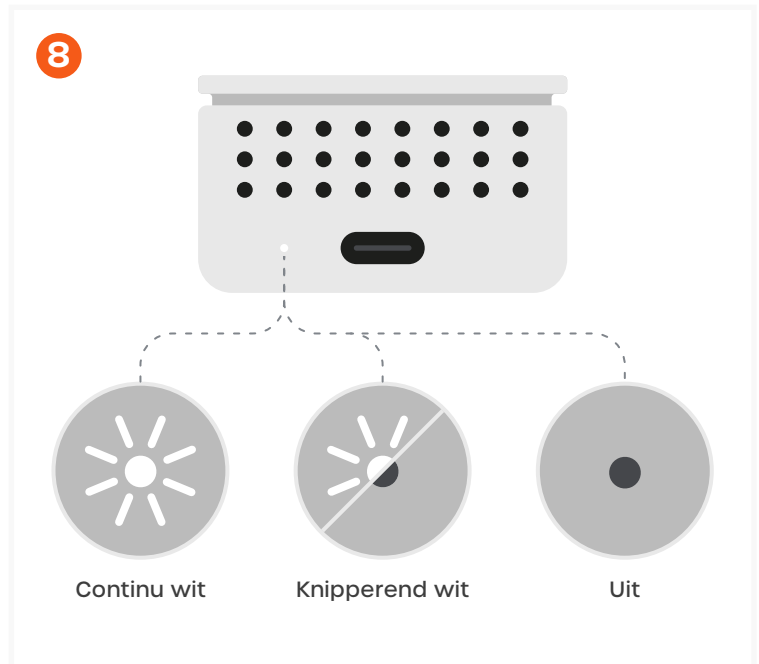
Sluit de behuizing

- A** Plaats de bovenklep terug op de behuizing en zorg ervoor dat alle randen goed uitgelijnd zijn.
- B** Draai de schroef van de bovenklep (kleiner) vast totdat deze stevig zit. Niet te strak aandraaien.



Sluit uw SSD aan en formatteer deze

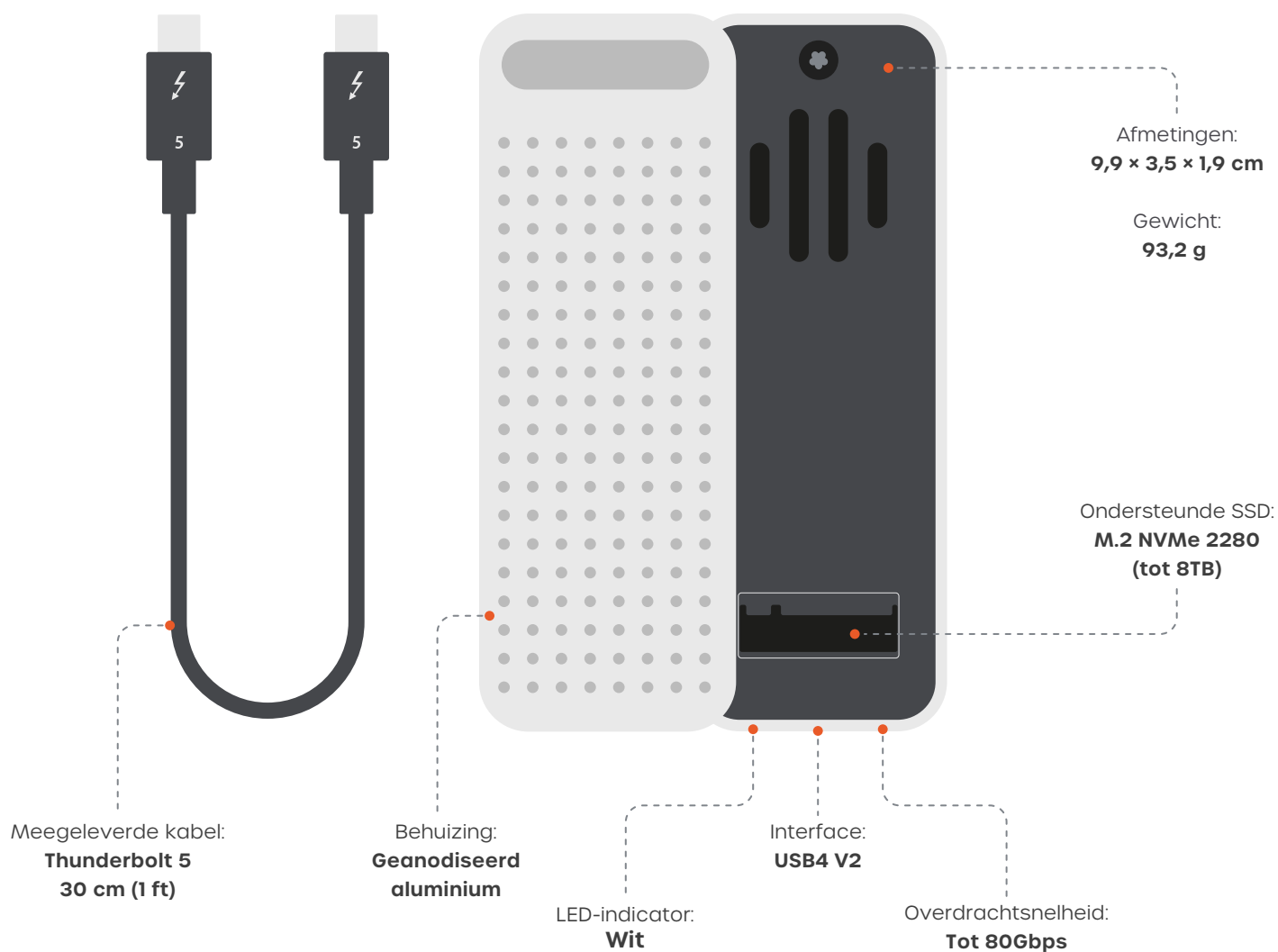
- Sluit de meegeleverde Thunderbolt 5-kabel aan op de USB4 V2-poort van de DotDisk en steek het andere uiteinde in een Thunderbolt 5-, USB4- of USB-C-poort van uw hostapparaat.
- De LED brandt continu wit zodra de behuizing door het hostapparaat wordt herkend.
- Formatteer de schijf: Open Schijfhulpprogramma (Mac) of Schijfbeheer (Windows) en formatteer de SSD vóór het eerste gebruik.



Controleer de status via de LED-indicator

- **Continu wit:** De behuizing is verbonden met het hostapparaat en klaar voor gebruik.
- **Knipperend wit:** Gegevensoverdracht is bezig.
- **Uit:** Geen hostapparaat gedetecteerd of de behuizing is veilig uitgeworpen.

Specificaties



Compatibiliteit

- Beste prestaties: Gebruik de meegeleverde Thunderbolt 5-kabel voor volledige overdrachtssnelheden van 80Gbps.
- Achterwaarts compatibel met Thunderbolt 4-, USB4- en USB-C-apparaten. Overdrachtssnelheden variëren afhankelijk van de mogelijkheden van het hostapparaat.
- Langere kabels: Als een langere kabel nodig is, zorg er dan voor dat deze geschikt is voor snelheden van 80Gbps.

Certificeringen en veiligheid

FCC Class B



CE Certified



ICES(B)/NMB(B)



WEEE

