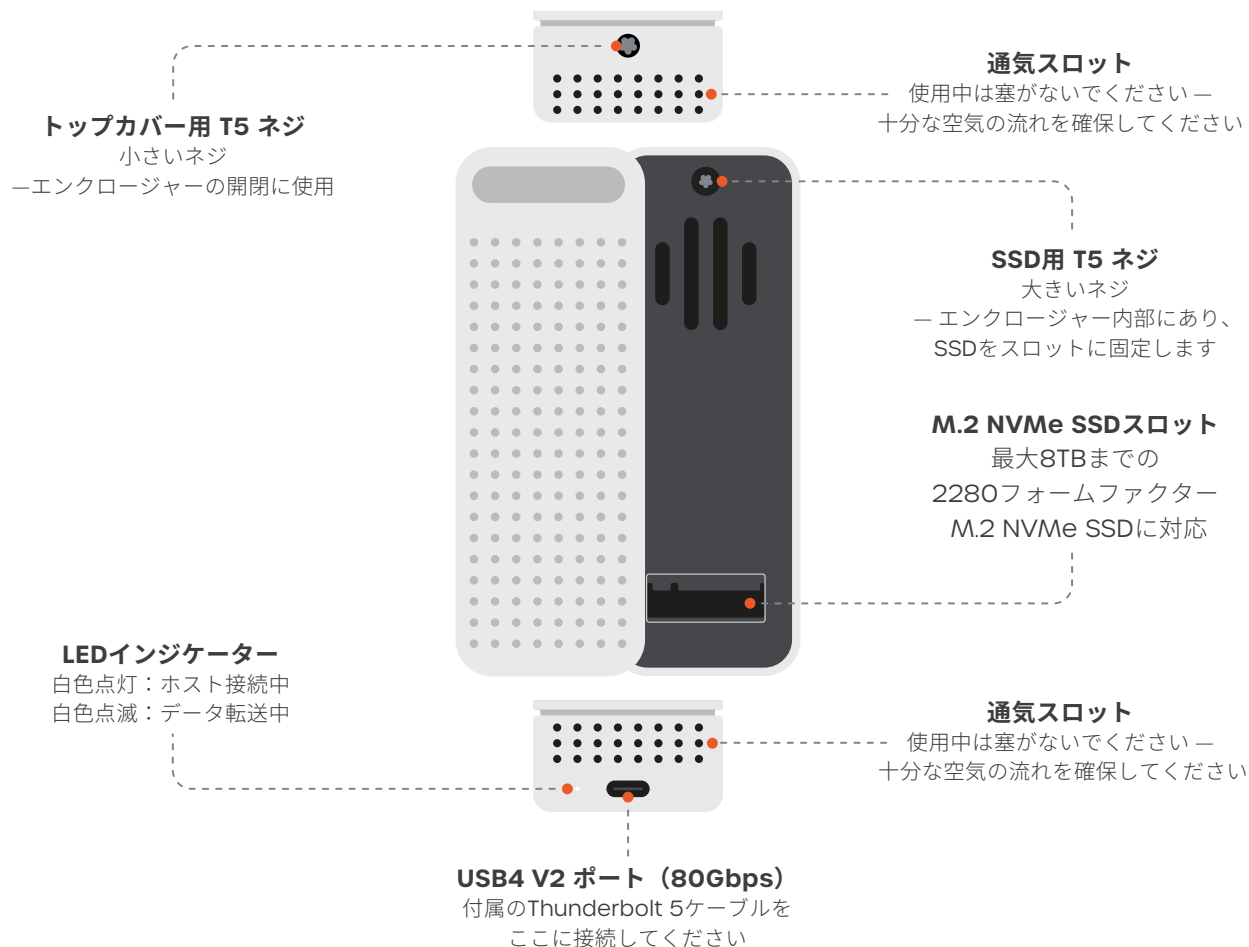


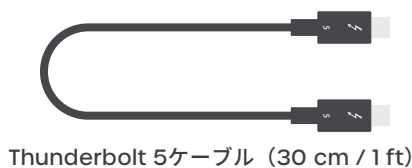
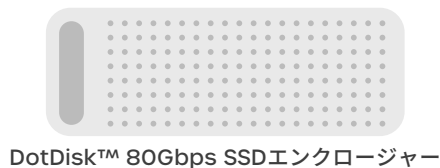
DotDisk™ 80Gbps SSDエンクロージャー

SKU: ST-EDD80C / ST-EDD80S

概要



同梱物



ネジについて知ろう



SSDネジ
(大)

エンクロージャー内部にあらかじめ取り付けられています。SSDをM.2スロットに固定します。



トップカバーネジ
(小)

トップカバーに取り付けられています。エンクロージャーの蓋の開閉および固定に使用します。

ご使用前に

- 対応するNVMe M.2 SSD*をご用意ください。
- 清潔で静電気がない場所で作業してください。
- 静電気による損傷を防ぐため、SSDは端を持って扱ってください。

**1****A ネジを外す****B 持ち上げる**

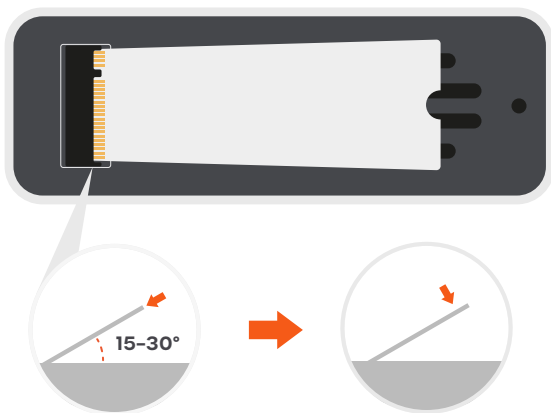
S A T E C H I

2**エンクロージャーを開く**

- A** 付属のドライバーを使用して、エンクロージャー上部のトップカバーネジ（小）を取り外してください。
- B** トップカバーを慎重に持ち上げて取り外し、脇に置いてください。

M.2スロットを確認する

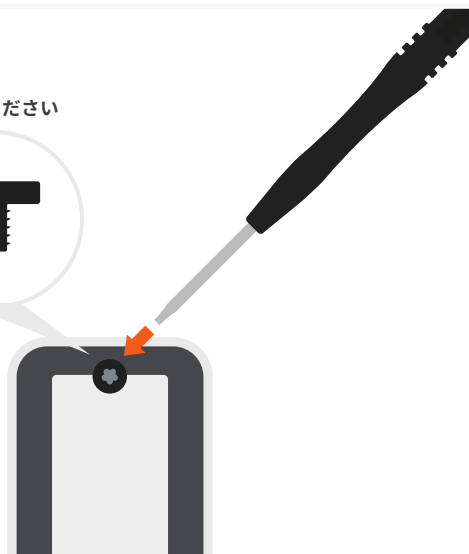
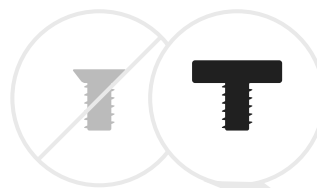
- 1** 開いたエンクロージャー内部のM.2コネクタを確認してください。
- 2** スロットの奥側にあるSSDネジ（大）用の穴を確認してください
— ステップ4で使用します。

3

15-30°

4

大きいネジを使用してください

**SSDを挿入する**

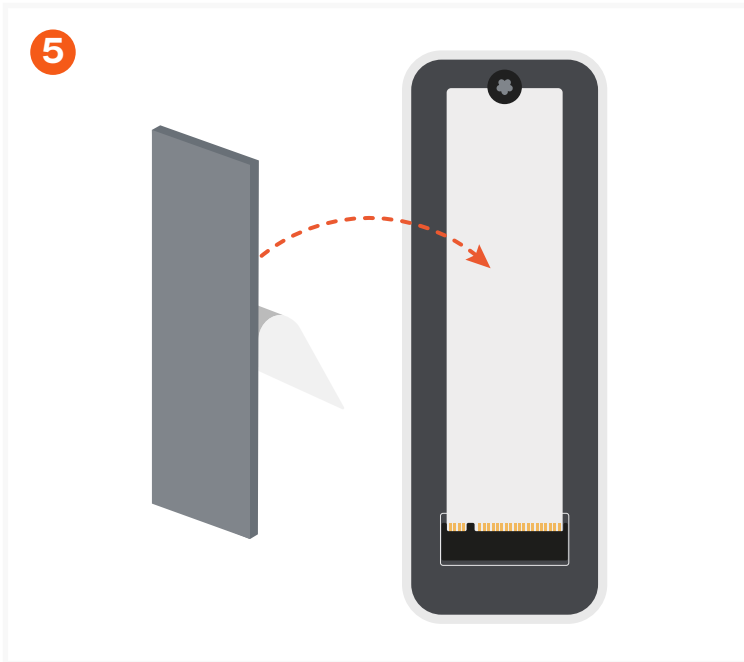
- SSDの金色コネクタ部分をM.2スロットに合わせてください。
- SSDを15～30度の角度をつけて差し込み、接点が完全にコネクタに収まるまで優しく押し込んでください。
- その後、SSDをエンクロージャー本体に平らになるよう押し下げてください。

SSDを固定する

- SSDネジで固定します。SSDネジ（大）をネジ穴に締め込み、SSDをスロットに平らに固定してください。
- 締めすぎないでください。

* 最大8TBまでの2280 M.2 NVMe SSDのみに対応しています。

SATA SSD、2230/2242/2260サイズ、またはヒートシンク付きSSDには対応していません。



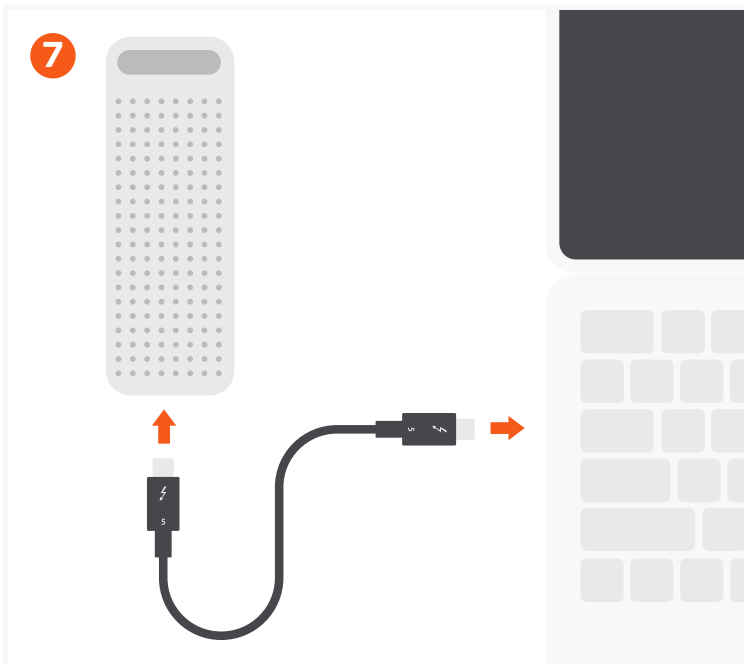
サーマルパッドを貼り付ける

- サーマルパッドの保護フィルムを剥がしてください。
- SSD上面にしっかり貼り付けてください。



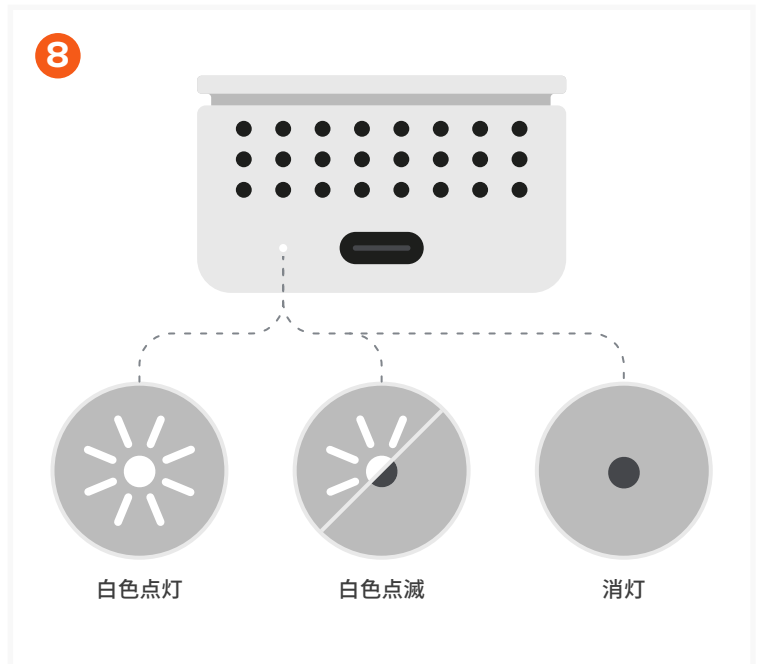
エンクロージャーを閉じる

- A** すべての端が正しく揃っていることを確認しながら、トップカバーを元に戻してください。
- B** トップカバーネジ（小）をしっかり固定されるまで締めてください。締めすぎないでください。



SSDを接続してフォーマットする

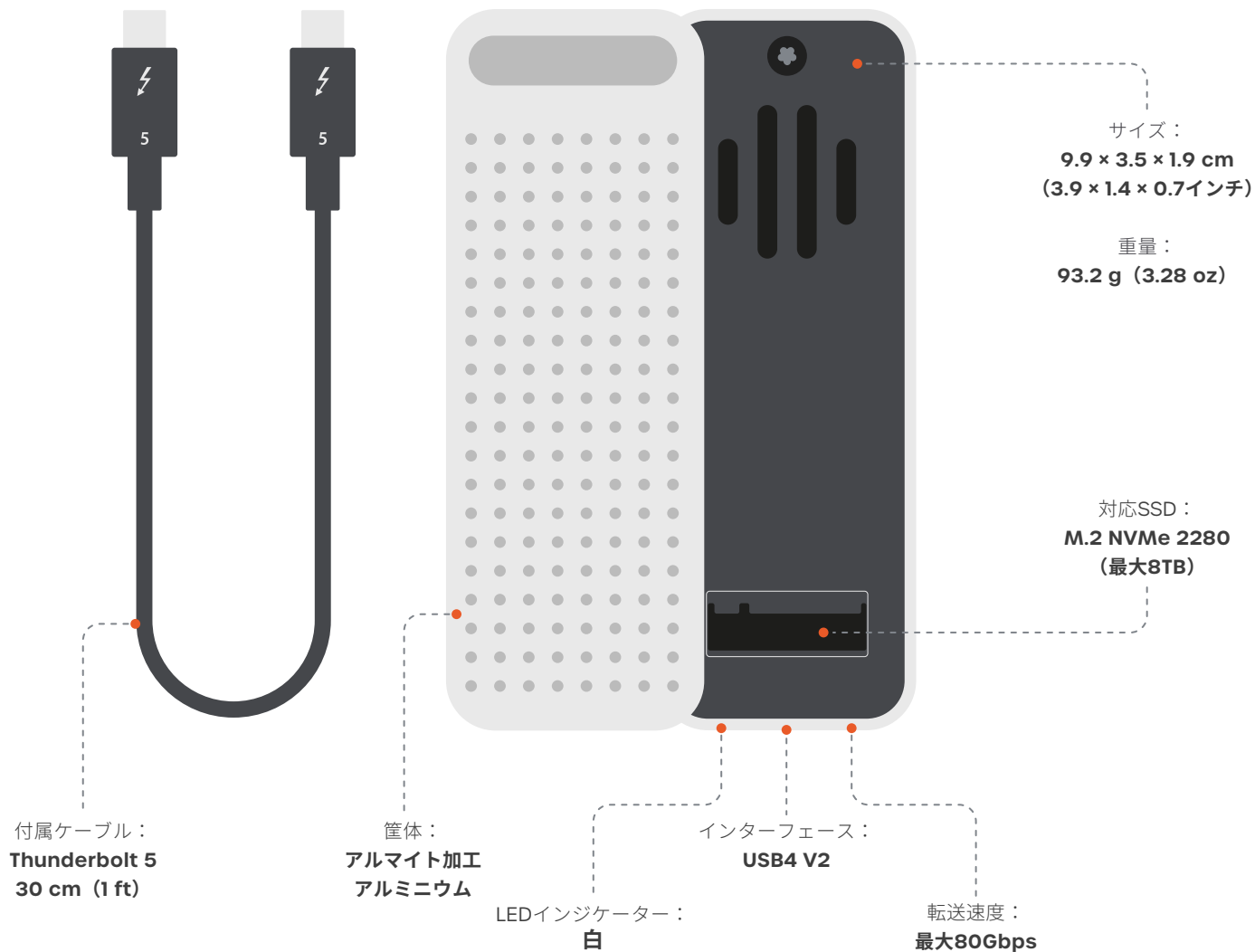
- 付属のThunderbolt 5ケーブルをDotDiskのUSB4 V2ポートに接続し、反対側をホストデバイスのThunderbolt 5、USB4、またはUSB-Cポートに接続してください。
- エンクロージャーがホストデバイスに認識されると、LEDが白色点灯します。
- ドライブをフォーマットする：ディスクユーティリティ（Mac）またはディスクの管理（Windows）を開き、初回使用前にSSDをフォーマットしてください。



LEDインジケータで状態を確認

- 白色点灯：エンクロージャーがホストデバイスに接続され、使用可能な状態です。
- 白色点滅：データ転送中です。
- 消灯：ホストデバイスが検出されていないか、エンクロージャーが安全に取り外されています。

仕様



互換性

- 最適な性能：80Gbpsのフル転送速度を利用するには、付属のThunderbolt 5ケーブルを使用してください。
- Thunderbolt 4、USB4、USB-Cデバイスとの下位互換性があります。転送速度はホストデバイスの性能によって異なります。
- 長いケーブル：より長いケーブルが必要な場合は、80Gbps対応であることを確認してください。

認証および安全性

FCC Class B



CE Certified



ICES(B)/NMB(B)



WEEE

