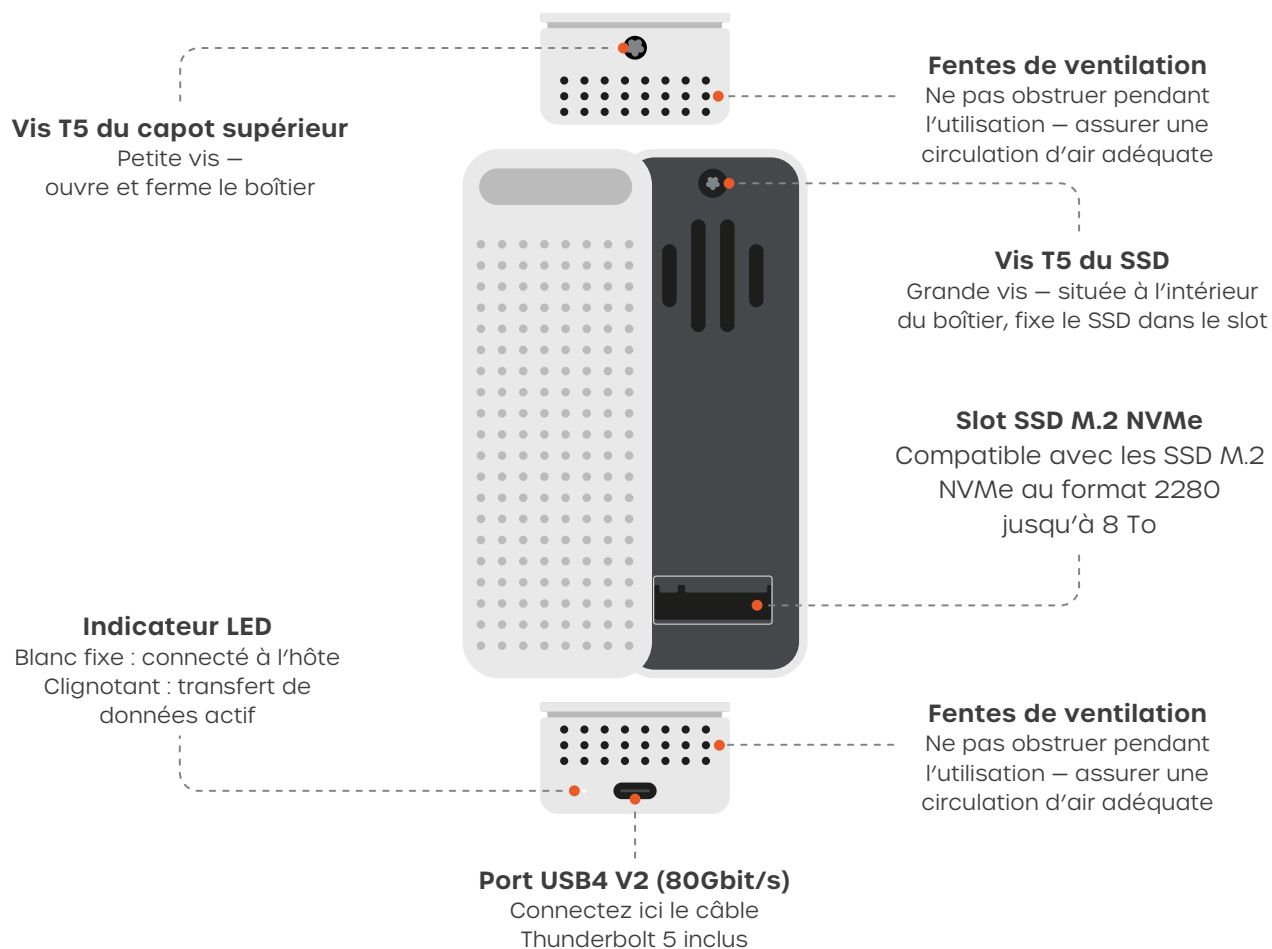


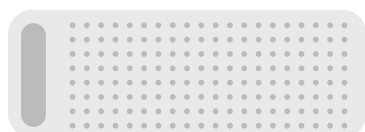
# Boîtier SSD DotDisk™ 80Gbit/s

SKU: ST-EDD80C / ST-EDD80S

## Vue d'ensemble



## Contenu de l'emballage



Boîtier SSD DotDisk™ 80Gbit/s



Câble Thunderbolt 5 (30 cm / 1 pied)



Pad thermique



Tournevis T5 Torx à 6 points



2 x vis T5 pour SSD (grandes)



2 x vis T5 du capot supérieur (petites)

## Connaissez vos vis



**Vis SSD (grande)**

Préinstallée à l'intérieur du boîtier. Maintient le SSD fixé contre le slot M.2.



**Vis du capot supérieur (petite)**

Fixée au capot supérieur. Ouvre et sécurise le couvercle du boîtier.

## Avant de commencer

- Assurez-vous de disposer d'un SSD NVMe M.2 compatible\*.
- Travaillez sur une surface propre et sans électricité statique.
- Manipulez le SSD par les bords afin d'éviter les dommages liés à l'électricité statique.



1

### A Dévisser



### B Soulever

S A T E C H I

2



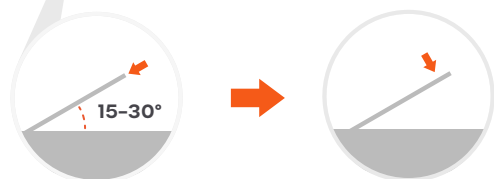
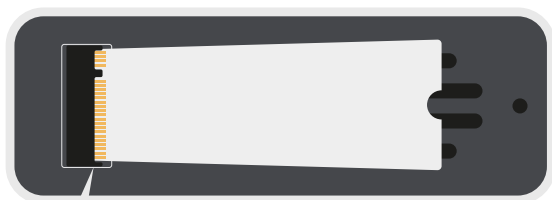
## Ouvrir le boîtier

- A** Utilisez le tournevis inclus pour retirer la vis du capot supérieur (petite) située sur le dessus du boîtier.
- B** Soulevez délicatement le capot supérieur et mettez-le de côté.

## Localiser le slot M.2

- 1 Identifiez le connecteur M.2 à l'intérieur du boîtier ouvert.
- 2 Repérez le trou de la vis SSD (grande) à l'extrémité du slot – il sera utilisé à l'étape 4.

3

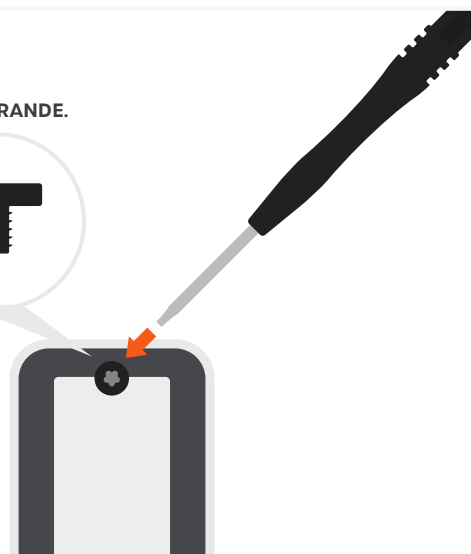
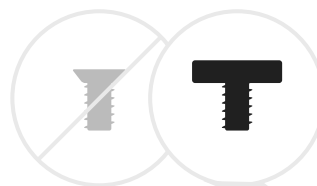


## Insérer le SSD

- Alignez le bord doré du connecteur du SSD avec le slot M.2.
- Insérez le SSD à un angle de 15 à 30 degrés, en appuyant doucement jusqu'à ce que les contacts soient complètement insérés dans le connecteur.
- Ensuite, appuyez sur le SSD pour qu'il repose à plat contre le boîtier.

4

Utilisez la vis PLUS GRANDE.



## Fixer le SSD

- Fixez le SSD avec la vis SSD. Vissez la vis SSD (grande) dans le trou afin de maintenir le SSD à plat contre le slot.
- Ne pas trop serrer.

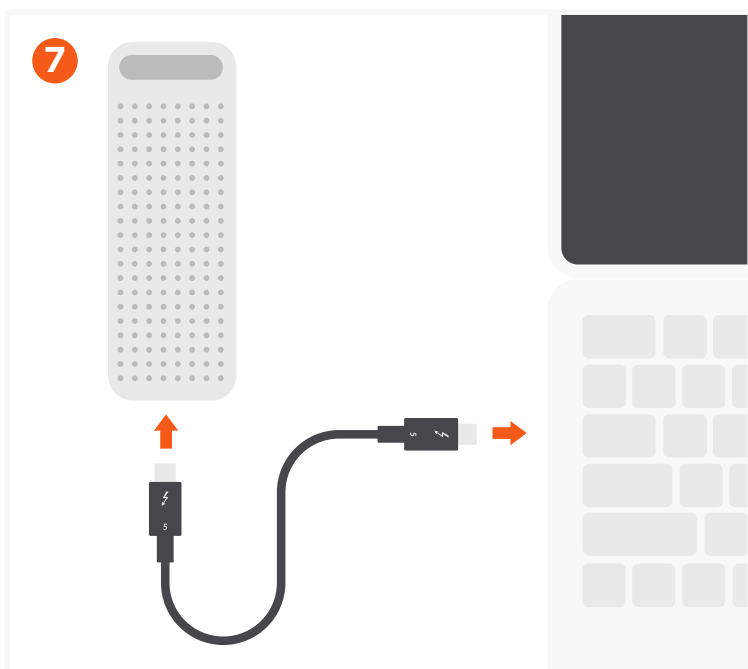
\* Compatible uniquement avec les SSD M.2 NVMe 2280 jusqu'à 8 To.

Non compatible avec les SSD SATA, les formats 2230/2242/2260 ou les SSD avec dissipateurs thermiques préinstallés.



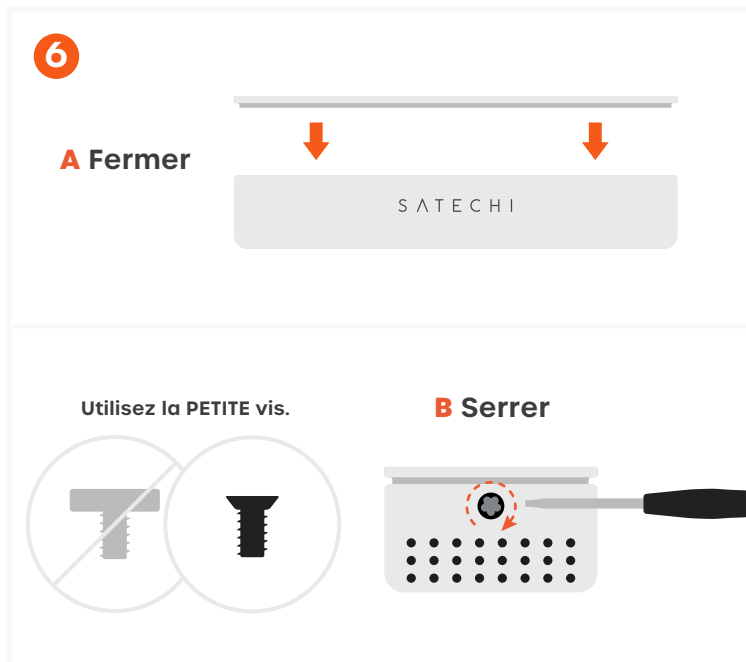
### Appliquer le pad thermique

- Retirez le film plastique du pad thermique.
- Appuyez fermement sur la surface supérieure du SSD.



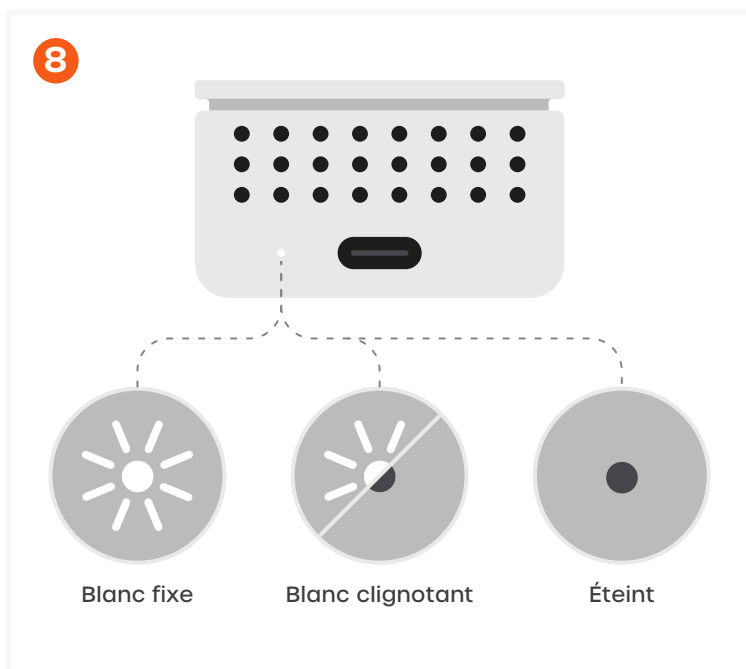
### Connecter et formater votre SSD

- Connectez le câble Thunderbolt 5 inclus au port USB4 V2 du DotDisk et branchez l'autre extrémité sur un port Thunderbolt 5, USB4 ou USB-C de votre appareil hôte.
- La LED s'allumera en blanc fixe une fois le boîtier reconnu par l'appareil hôte.
- Formatez le disque : ouvrez Utilitaire de disque (Mac) ou Gestion des disques (Windows) et formatez le SSD avant la première utilisation.



### Fermer le boîtier

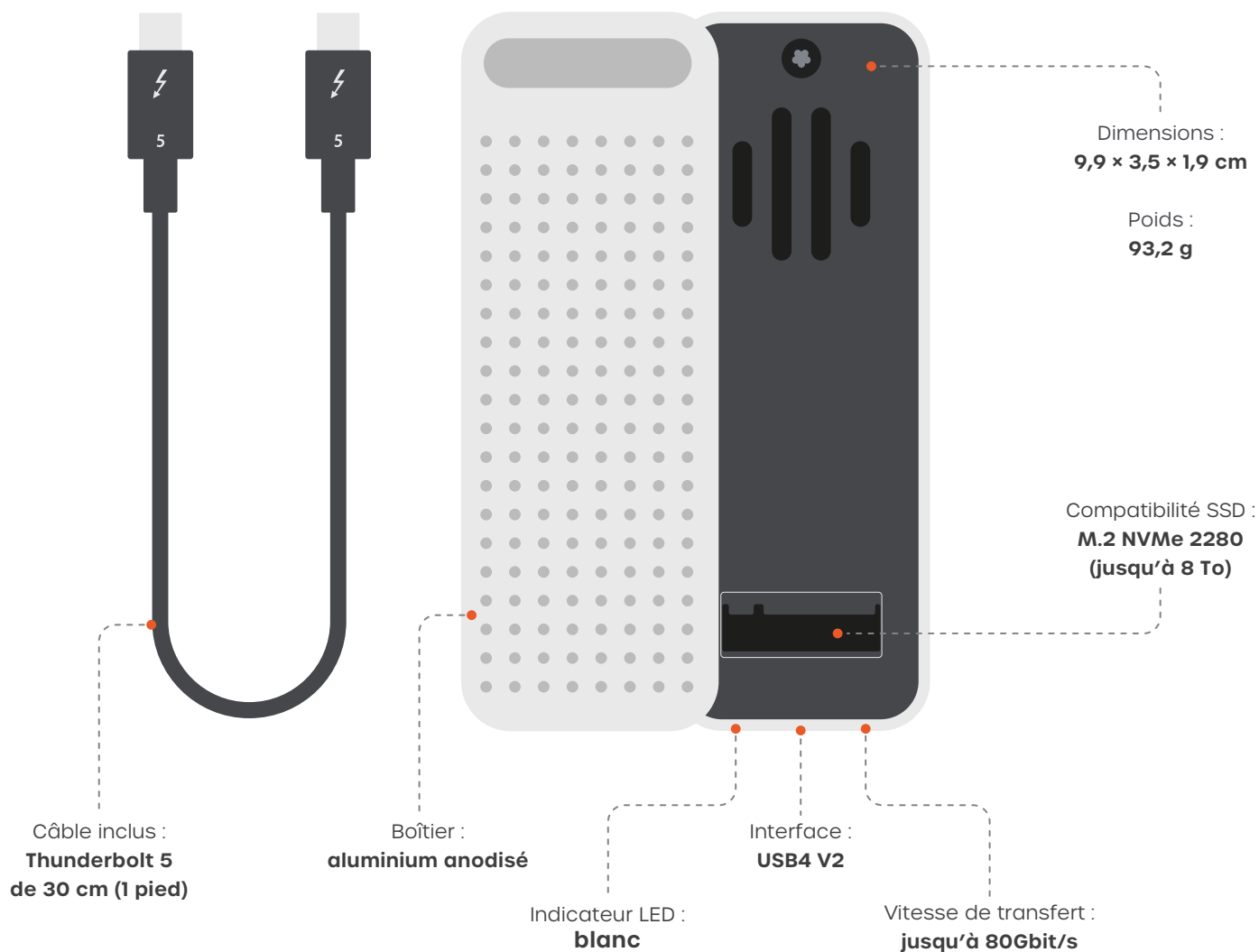
- A** Replacez le capot supérieur sur le boîtier en vous assurant que tous les bords sont correctement alignés.
- B** Serrez la vis du capot supérieur (petite) jusqu'à ce qu'elle soit bien fixée. Ne pas trop serrer.



### Vérifier l'état à l'aide de l'indicateur LED

- **Blanc fixe** : le boîtier est connecté à l'appareil hôte et prêt à l'emploi.
- **Blanc clignotant** : transfert de données en cours.
- **Éteint** : aucun appareil hôte détecté ou le boîtier a été éjecté en toute sécurité.

# Spécifications



## Compatibilité

- Performances optimales : utilisez le câble Thunderbolt 5 inclus pour bénéficier de vitesses de transfert complètes de 80 Gbit/s.
- Rétrocompatible avec les appareils Thunderbolt 4, USB4 et USB-C. Les vitesses de transfert varient selon les capacités de l'appareil hôte.
- Câbles plus longs : si un câble plus long est nécessaire, assurez-vous qu'il prend en charge des vitesses de 80Gbit/s.

## Certifications et sécurité

FCC Class B



CE Certified



ICES(B)/NMB(B)



WEEE

