

- For optimal functionality, HDMI 2.0 cable is recommended (not included).

• Pour une fonctionnalité optimale, un câble HDMI 2.0 est recommandé (non inclus).

• Para funcionalidad óptima, se recomienda un cable HDMI 2.0 (no incluido).

• Für eine optimale Funktionalität wird ein HDMI 2.0 Kabel empfohlen (nicht im Lieferumfang enthalten).

• Per ottima funzionalità, si raccomanda un cavo HDMI 2.0 (non incluso).

• En iyi işlevsellik için HDMI 2.0 kablosu önerilir (dahil değildir).

• Para uma funcionalidade ideal, recomenda-se o cabo HDMI 2.0 (não incluído).

• Для оптимальной функциональности рекомендуется кабель HDMI 2.0 (не входит в комплект).

• 最適に機能させるために、HDMI 2.0ケーブルの使用をお勧めします(ケーブルは含まれておりません)。

• 최적의 기능을 위해서는 HDMI 2.0 케이블이 권장됩니다 (제공되지 않음).

• 為了獲得最佳效果，建議使用HDMI 2.0電纜（不附帶）。

• 为了获得最佳效果，建议使用HDMI 2.0电缆（不附帶）。

NEED HELP?

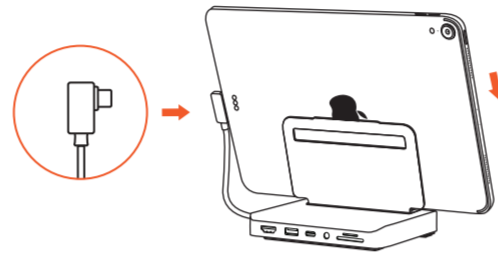
BESOIN D'AIDE? | ¿NECESITAS AYUDA? |
BRAUCHEN SIE HILFE? | HAI BISOGNO DI AIUTO? |
YARDIMA MI İHTİYACINIZ VAR? | PRECISO DE AJUDA? |
НУЖНА ПОМОЩЬ? | 助けが必要? | 도움이 필요하다? |
需要幫忙? | 需要帮忙?

+1 858 268 1800

support@satechi.com

PLUG & PLAY

PLUG & PLAY | PLUG & PLAY | PLUG & PLAY | PLUG & PLAY | TAK ÇALIŞTIR |
PLUG & PLAY | PLUG & PLAY | プラグ&プレイ | 플러그 앤 플레이 | 即插即用 | 即插即用



1. Connect to your iPad Pro

Connectez-vous a votre iPad Pro | Conecta a tu iPad Pro | An Ihren iPad Pro anschließen |
Collega al tuo iPad Pro | iPad Pro'nuza bağlayın | Conecte-se ao seu iPad Pro |
Подключите к вашему iPad Pro | iPad Proに接続する | iPad Pro 에 연결 |
連接到 iPad Pro | 连接到 iPad Pro

2. Connect your devices

Connectez vos appareils | Conecte sus dispositivos | Schließen Sie Ihre Geräte an |
Collega i tuoi dispositivi | Cihazlarınızı bağlayın | Conecte seus dispositivos |
Подключите ваши устройства | ノートパソコンやタブレットに接続する | 기기 연결 |
連接您的設備 | 连接您的设备

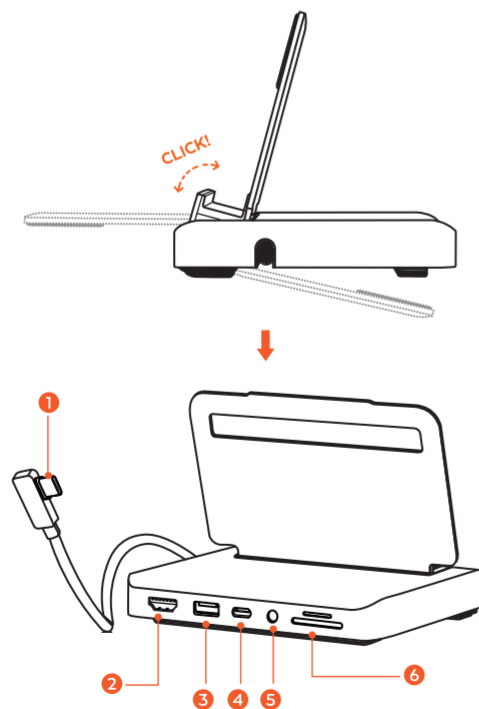
SATECHI ALUMINUM STAND HUB FOR IPAD PRO User Manual



Manuel d'utilisateur | Manual de usuario | Bedienungsanleitung | Manuale dell'utente | Kullanım kılavuzu |
Manual do usuário | Руководство пользователя |
유저매뉴얼 | 사용 설명서 | 用戶手冊 | 用戶手冊

FUNCTIONS

FONCTIONS | FUNCIONES | FUNKTIONEN | FUNZIONI | FONKSİYONLAR |
FUNÇÕES | ФУНКЦИИ | 機能 | 기능 | 功能 | 功能



1. Built-In USB-C Connector

Connecteur USB-C intégré | Conector USB-C integrado | Integrierter USB-C Anschluss |
Connettore USB-C Integrato | Dahili USB-C Konektörü | Conector USB-C incorporado |
Встроенный разъем USB-C | Билд-ин USB-C Конектёр | 내장 USB-C 커넥터 | 内置USB-C连接器 |
内置USB-C连接器

2. 4K@60Hz HDMI Video Port

Sortie Video HDMI 4K@60Hz | Puerto de video HDMI 4K@60Hz | 4K@60Hz
HDMI-Videoanschluss | Porta video HDMI 4K@60Hz | 4K@60Hz HDMI Video girişi | Porta de
Video HDMI 4K@60Hz | Видео порт HDMI 4K при 60 Гц | HDMI 4K@60Hz ビデオ出力付き |
4K@60Hz HDMI 비디오 포트 | 4K@60Hz HDMI 視頻輸出 | 4K@60Hz HDMI 視頻輸出

3. USB Type-A Data Port

Port de données USB Type-A | Puerto de datos USB tipo A | USB-Datenanschluss Typ A | Porta
dei Dati USB Type-A | USB Tip A Veri Bağlantı Noktası | Porta de dados USB tipo A | USB-порт
данных типа A | USB TYPE-A 데이터포트 | USB 타입 A 데이터 포트 | USB TYPE-A數據端口 |
USB TYPE-A数据端口

4. USB-C Charging Port (up to 60W)

Port de chargement USB type-c (jusqu'à 60W) | Puerto de carga USB-C (hasta 60W) |
USB-C-Ladeanschluss (bis zu 60W) | Porta di ricarica USB-C (fino a 60W) | USB-C Şarj
Girişi (60W'a kadar) | Porta de carregamento USB-C (até 60W) | Порт зарядки USB-C (до 60 Вт)
| USB-C 充電ポート (最大60W) | USB-C 충전 포트 (최대 60W) | USB-C 充電接口 (高達60W) |
USB-C 充电接口 (高达60W)

5. Audio Jack Port

Prise jack audio | Puerto jack de audio | Audiobuchse | Porta jack audio | Ses Girişi Bağlantı
Noktası | Porta de entrada de áudio | Аудио порт | 音声ジャックポート | 오디오 잭 포트 | 音频插孔 |
音频插孔

6. SD & Micro SD Card Slots

Fentes cartes SD et Micro SD | Ranuras de Tarjetas SD & Micro SD | SD und Micro SD
Kartensteckplätze | Slot per schede SD e Micro SD | SD ve Mikro SD Kart Yuvaları |
Slots de cartão SD e Micro SD | Слоты для SD и Micro SD карт | SD & Micro SD 카드스ล็อต |
SD 및 마이크로 SD 카드 슬롯 | SD和Micro SD卡插槽 | SD和Micro SD卡插槽

IMPORTANT

IMPORTANT | IMPORTANTE | WICHTIG | IMPORTANTE | ÖNEMLİ | IMPORTANTE |
BAKHO | 重要 | 중대한 | 重要事項 | 注意

- Connected USB devices should not exceed an input current of 900mA.

• Les appareils USB connectés ne doivent pas dépasser un courant d'entrée de 900mA.

• Dispositivos USB conectados no deben exceder una entrada de corriente de 900mA.

• Angeschlossene USB-Geräte sollten eine Eingangsstromstärke von 900mA nicht überschreit-
en.

• I dispositivi USB collegati non devono superare un ingresso di corrente di 900mA.

• Bağlanan USB aygıtları 900mA giriş akımını geçmemelidir.

• Dispositivos USB conectados não devem exceder uma corrente de entrada de 900mA.

• Подключенные USB-устройства не должны превышать входной ток 900mA.

• 接続されたUSB機器は900mAの入力電流を超えてはいけません。

• 연결된 USB 장치는 900mA의 입력 전류를 초과하지 않아야 합니다.

• 連接的USB設備不應超過900mA的輸入電流。

• 連接的USB设备不应超过900mA的输入电流。